

中華民國105年度

4-0501481

議會
審定

(自105年1月1日起至105年12月31日止)

臺北市政府教育局主管

臺北市地方教育發展基金－臺北市中正區忠孝國民小學

附屬單位預算之分預算

(特別收入基金)

主辦會計人員 陳俐伶

機關長官 康燕玉

臺北市地方教育發展基金－臺北市中正區忠孝國民小學

目 次

中華民國105年度

一、財務摘要	第 1 頁
二、業務計畫及預算概要	第 3 -10 頁
三、主要表	
(一) 基金來源、用途及餘絀預計表	第 11 -12 頁
(二) 現金流量預計表	第 13 頁
四、附屬表	
(一) 基金來源－服務收入明細表	第 15 頁
(二) 基金來源－財產處分收入明細表	第 16 頁
(三) 基金來源－利息收入明細表	第 17 頁
(四) 基金來源－其他財產收入明細表	第 18 頁
(五) 基金來源－市庫撥款收入明細表	第 19 頁
(六) 基金來源－政府其他撥入收入明細表	第 20 頁
(七) 基金來源－學雜費收入明細表	第 21 頁
(八) 基金來源－受贈收入明細表	第 22 頁
(九) 基金來源－雜項收入明細表	第 23 頁
(十) 基金用途－國民教育計畫明細表	第 24 -37 頁
(十一) 基金用途－學前教育計畫明細表	第 38 -42 頁
(十二) 基金用途－一般行政管理計畫明細表	第 43 -47 頁
(十三) 基金用途－建築及設備計畫明細表	第 48 -54 頁
五、參考表	
(一) 預計平衡表	第 55 -56 頁
(二) 各項費用彙計表	第 57 -61 頁
(三) 員工人數彙計表	第 62 頁

臺北市地方教育發展基金－臺北市中正區忠孝國民小學

目 次

中華民國105年度

(四) 用人費用彙計表	第 64 – 69 頁
(五) 聘用及約僱人員明細表	第 70 頁
(六) 單位（或計畫）成本分析表	第 71 頁
(七) 5 年來主要業務計畫分析表	第 72 頁
(八) 固定項目明細表	第 73 頁

臺北市地方教育發展基金－臺北市中正區忠孝國民小學

40501481-1

財務摘要

中華民國105年度

單位：新臺幣元

項 目	本 年 度	上 年 度	比較增減(-)	%
經營成績：				
基金來源	74,919,190	71,067,352	3,851,838	5.42
基金用途	80,765,734	79,706,367	1,059,367	1.33
賸餘(短絀－)	-5,846,544	-8,639,015	2,792,471	--
餘絀情形：				
基金餘額	899,028	6,745,572	-5,846,544	-86.67
現金流量(註)：				
現金及約當現金之淨增(減－)	-5,846,544	-8,639,015	2,792,471	--
附註：現金流量係採現金及約當現金基礎，包括現金及自投資日起3個月內到期或清償之債權證券。				

本

頁

空

白

業 務 計 畫 及 預 算 概 要

臺北市地方教育發展基金－臺北市中正區忠孝國民小學

業務計畫及預算概要

中華民國 105 年度

壹、基金概況

一、設立宗旨及願景：

（一）本校遵照憲法第 158 及 160 條規定，教育文化應發展民族精神、自治精神，國民道德與健全體格、科學及生活智能，以培養學童七大學習領域及十大基本能力。

（二）本校自 91 年度起依教育經費編列與管理法第 13 條規定設置「臺北市地方教育發展基金」，以促進教育健全發展，提昇教育經費運用績效。

二、組織概況（另附組織系統圖）：

本校設置校長 1 人，綜理全校校務，下設教務處、學生事務處、總務處、輔導室、會計室、人事室及幼兒園等單位，現編制教師 34 人、行政人員 7 人、校警 2 人、教保員 1 人、約聘行政人員 1 人、廚工 1 人、工友 2 人，總計 49 人。

內部分層業務如下：

教務處：秉承校長之命，辦理全校教務事項。

教學組：掌理課程編排、課業考查、學藝競賽、教學研究、教師進修、差假、教師調代課及缺補課之查核等事項。

註冊組：掌理註冊、編班、轉學、學籍保管、各項獎助學金補助及成績考查等有關學籍事項。

資訊組：掌理電腦設備及區域網路之管理、保管等事項。

學生事務處：秉承校長之命，辦理全校學生事務事項。

訓育組：掌理訓育計畫之擬定及辦理各類訓育等活動。

體育組：掌理學生體育活動、體格鍛鍊等事項。

衛生組：掌理健康檢查，個人及環境衛生檢查、保健等事項。

總務處：秉承校長之命，辦理全校總務事項。

事務組：掌理校舍、校具、財產、物品採購保管、工程發包、監工及驗收。

文書出納組：掌理文件收發登錄、撰擬繕校、典守學校印信、檔案保管、整理各項會議紀錄及校史以及掌理現金、零用金、票據、契約之保管等收支事項，辦理員工薪津發放及各項扣繳單據證明等。

輔導室：秉承校長之命，辦理全校學生學習輔導、生活輔導、生涯輔導等事項。

特教組：擬訂特殊教育計畫章則、親師輔導諮詢、特教班甄選鑑別、實施各項診斷測驗、特教兒童追蹤輔導等事項。

臺北市地方教育發展基金－臺北市中正區忠孝國民小學

業務計畫及預算概要

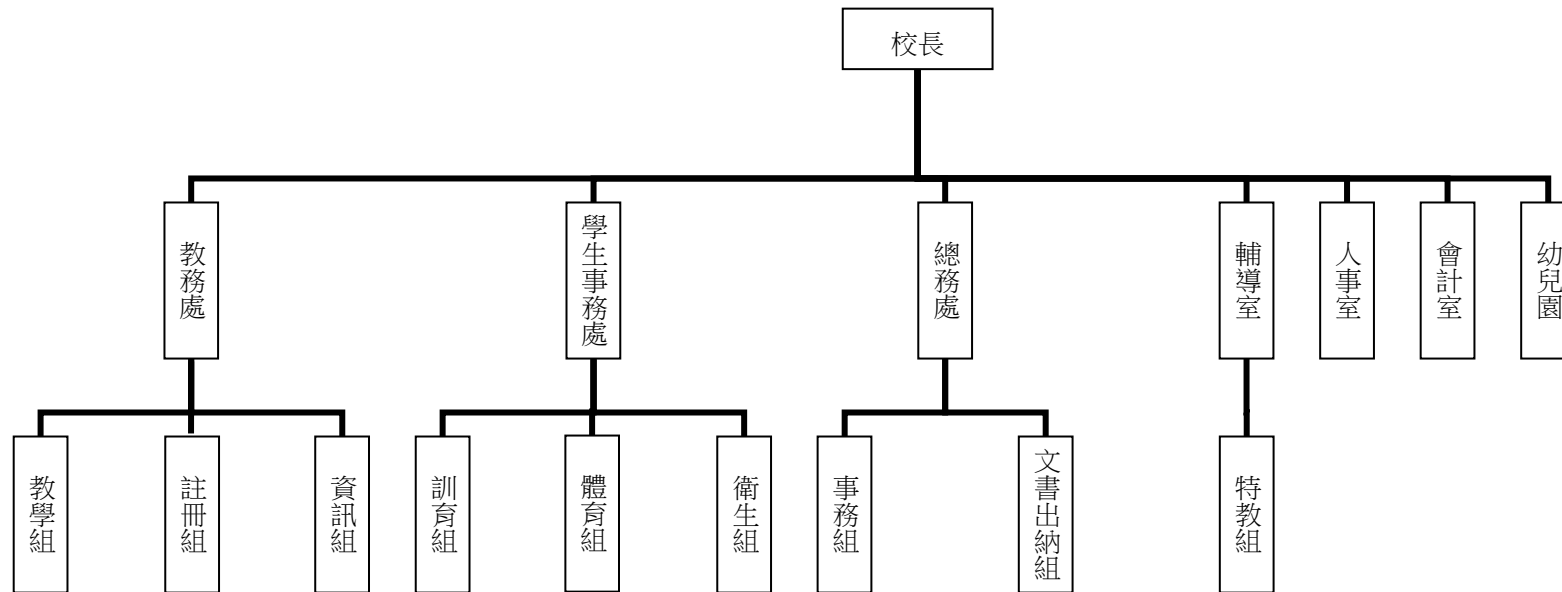
中華民國 105 年度

會計室：秉承上級主計機關之監督與指導，並受校長之指揮，依法辦理歲計、會計、統計等事項。

人事室：秉承上級人事機關之監督與指導，並受校長之指揮，依法辦理人事管理查核等事項。

幼兒園：秉承校長之命，綜理園務、規劃幼兒教學、保育、環境與各項措施。

三、組織系統圖：



四、基金歸類及屬性：本校地方教育發展基金依據教育經費編列與管理法第 13 條規定設置，本基金為預算法第 4 條第 1 項第 2 款第 5 目所定之特別收入基金，以本府教育局為管理機關。

貳、業務範圍及經營趨勢

一、業務範圍：

(一) 據教育基本法培養學生健全人格，民主素養，法治觀念，人文涵養，強健體魄及思考判斷與創造能力。

臺北市地方教育發展基金－臺北市中正區忠孝國民小學

業務計畫及預算概要

中華民國 105 年度

（二）據特殊教育法、特殊教育法施行細則及相關規定，設立身心障礙資源班，因材施教，以達適才適性發展之教育目標。

二、最近 5 年經營趨勢：

基金來源、用途及餘絀

單位：新臺幣元

來源 用途 餘絀	年度	101 年度決算 金 額	102 年度決算 金 額	103 年度決算 金 額	104 年度預算 金 額	本年度預算 金 額
來源部分		85,569,285	94,865,501	89,632,700	71,067,352	74,919,190
用途部分		86,747,939	88,074,660	85,586,086	79,706,367	80,765,734
餘絀部分		-1,178,654	6,790,841	4,046,614	-8,639,015	-5,846,544

參、業務計畫

一、業務計畫及目標：

本年度業務計畫重點與預算配合情形及預期績效，詳列如下：

- （一）國民教育計畫：本年度預算編列 57,794,303 元，預定招收 13 班，學生人數 329 人，新購運動器材、教具、樂器及圖書等各科教學設備，革新教學方法，充實各科教材，提高教學效能；並辦理教師甄選及指定活動等項目，藉由辦理各項活動，以鍛鍊學童強健的身體，增進學童各項生活智慧。
- （二）學前教育計畫：本年度預算編列 5,619,688 元，預定招收 2 班，學生人數 60 人，新購幼兒圖書及幼兒園設備等，藉由辦理各項活動，以維護幼兒身心健康，充實幼兒各項生活經驗。
- （三）一般行政管理計畫：本年度預算編列 12,693,922 元，係配合校務推動行政處室支援工作，進而增進校務運作。
- （四）建築及設備計畫：本年度預算編列 4,657,821 元，係汰換、充實教學及電腦設備，俾增進教學效能及辦理屋頂防水隔熱工程等，以改善教學環境增進教學效能，並提高行政效率。

臺北市地方教育發展基金－臺北市中正區忠孝國民小學

業務計畫及預算概要

中華民國 105 年度

二、執行政府重要政策：

- (一) 開啟多元智慧：尊重每個學生獨特的個性，以多元智慧的觀點協助他找到生命的亮點，肯定天生我才必有用，能知於學，樂於學。
- (二) 培養生活能力：因應新世紀知識社會的到來，培養學生帶得走的能力，諸如人際溝通能力、資訊能力、終身學習能力、生涯規畫能力、問題解決能力等。
- (三) 蘊育人文情懷：在溫馨開放的校園文化中，孕育人文情懷，學會尊重、包容；建構生命的價值、完成人性的開展。
- (四) 建置溫馨民主的校園文化：
 - 1.以參與式管理、落實行政、教師會、家長會三者的良性互動。
 - 2.以學生第一，教學優先的觀念提昇行政服務效率。
 - 3.放下威權心態，開啟校園民主之風氣。
- (五) 推動適性教學：
 - 1.運用小班優勢，採多元化、活潑化的教學及評量。
 - 2.運用校內外資源，加強多元學習能力。
 - 3.關懷相對弱勢學生之教學及輔導。
 - 4.發展資訊教育，充實學生電腦運用之知能，並提昇教師運用電腦教學之能力。
- (六) 辦理發展性的訓輔活動：
 - 1.辦理各項活動、競賽及展演。
 - 2.推動校內外學習服務。
 - 3.發展績優社團及校隊，如桌球隊、籃球隊、樂樂棒球隊、擊劍隊及直排輪等。
 - 4.加強新興領域教育的辦理，並融入各科教學以收成效。

肆、預算概要

一、基金來源及用途之預計：

- (一) 本年度基金來源：服務收入 5,000 元，財產處分收入 26,383 元，利息收入 500 元，其他財產收入 72,000 元，市庫撥款收入 73,611,033 元，政府其他撥款收入 545,194 元，學雜費收入 584,940 元，受贈收入 4,638 元，雜項收入 69,502 元，基金來源合計 74,919,190 元。

臺北市地方教育發展基金－臺北市中正區忠孝國民小學

業務計畫及預算概要

中華民國 105 年度

(二) 本年度基金用途：國民教育計畫 57,794,303 元，學前教育計畫 5,619,688 元，一般行政管理計畫 12,693,922 元，建築及設備計畫 4,657,821 元，基金用途合計 80,765,734 元。

二、基金餘絀之預計：本年度短絀 5,846,544 元。

三、現金流量之預計：本年度業務活動淨現金流出 5,846,544 元。

四、補辦預算事項：詳補辦預算明細表。

購置固定資產 55,670 元。

教育部補助 103 年度購置互動式電子白板 14,175 元、短焦投影機 18,500 元、筆記型電腦 22,995 元。

伍、其他重要說明

一、本年度預算與上年度預算各項目增減之原因：

(一) 員工人數增減之分析：本年度校長 1 人、教師 34 人、行政人員 6 人、校警 2 人、教保員 1 人、約聘行政人員 1 人、廚工 1 人、工友 3 人、合計 49 人，較上年度減少技工 1 人，增加約聘行政人員 1 人。

(二) 基金來源、用途及餘絀各科目增減原因之分析：

1. 服務收入本年度預算數 5,000 元，較上年度預算數 5,000 元，無增減。

2. 財產處分收入本年度預算數 26,383 元，較上年度預算數 26,383 元，無增減。

3. 利息收入本年度預算數 500 元，較上年度預算數 500 元，無增減。

4. 其他財產收入本年度預算數 72,000 元，較上年度預算數 72,000 元，無增減。

5. 市庫撥款收入本年度預算數 73,611,033 元，較上年度預算 70,224,749 元，依業務需要核實增列 3,386,284 元。

6. 政府其他撥入收入本年度預算數 545,194 元，較上年度預算 0 元，依業務需要核實增列 545,194 元。

7. 學雜費收入本年度預算數 584,940 元，較上年度預算數 664,580 元，核實減列 79,640 元。

8. 受贈收入本年度預算數 4,638 元，較上年度預算數 4,638 元，無增減。

9. 雜項收入本年度預算數 69,502 元，較上年度預算數 69,502 元，無增減。

10. 用人費用本年度預算數 72,550,549 元，較上年度預算數 72,516,186 元，核實增列薪金、獎金等 34,363 元。

11. 服務費用本年度預算數 2,043,696 元，較上年度預算數 2,073,357 元，核實減列印刷費、電子計算機軟體服務費等 29,661 元。

臺北市地方教育發展基金－臺北市中正區忠孝國民小學

業務計畫及預算概要

中華民國 105 年度

12.材料及用品費本年度預算數 1,092,360 元，較上年度預算數 1,087,860 元，核實增列設備零件、服裝等 4,500 元。

13 租金、償債與利息本年度預算數 4,800 元，較上年度預算數 10,000 元，核實減列國小輔導團綜合活動校外參觀車資等 5,200 元。

14.購建固定資產、無形資產及非理財目的之長期投資本年度預算數 4,657,821 元，較上年度預算數 3,546,456 元，核實增列 1,111,365 元，本年度預算係編列機械設備購置單槍投影機、個人電腦及周邊設備等 389,500 元，什項設備購置冷氣機、跳高架、壓克力講桌、24 格工作櫃等設備 182,200 元，購置電腦軟體 36,000 元，屋頂防水隔熱等工程 4,050,121 元。

15.會費、捐助、補助、分攤、照護、救濟與交流活動費本年度預算數 223,266 元，較上年度預算數 329,266 元，核實減列教師節禮品 106,000 元。

16.其他本年度預算數 193,242 元，較上年度預算數 143,242 元，核實增列臺北新教育節目製播維護費 50,000 元。

二、104 學年度第 2 學期核定普通班 13 班、身心障礙資源班 1 班及幼兒園 2 班，共 16 班，預定招收學生人數 388 人，105 學年度第 1 學期預估普通班 13 班、身心障礙資源班 1 班及幼兒園 2 班，共計 16 班，預定招收學生人數 389 人。

三、其他有關說明：無

臺北市地方教育發展基金－臺北市中正區忠孝國民小學

40501481-9

補辦預算明細表

中華民國105年度

單位：新臺幣元

先行辦理 年 度	業務計畫 及用途別	項 目 名 稱	單 位	數 量	單 價	金 額	說 明
103	建築及設備計畫 購置固定資產 購置機械及設備	合計				55,670	103.10.28府教工字第10341760000 號 教育部補助103年度購置互動式電子白板等科技學習輔具經費。 教育部補助103年度購置互動式電子白板等科技學習輔具經費。 教育部補助103年度購置互動式電子白板等科技學習輔具經費。
		購置固定資產				55,670	
						55,670	
						55,670	
		電子白板	臺	1	14,175	14,175	
		短焦投影機	臺	1	18,500	18,500	
		筆記型電腦	臺	1	22,995	22,995	

備註：各管理機關(構)依預算法第 8 8 條規定補辦預算，應確係不及編入年度預算，且因經營環境發生重大變遷或正常業務(含執行中央補助款項目)之確實需要，並經主管機關核轉本府核准先行辦理者；不具急迫性之事項，仍應儘可能納入預算辦理。

本

頁

空

白

主 要 表

臺北市地方教育發展基金－臺北市中正區忠孝國民小學

40501481-11

基金來源、用途及餘絀預計表

中華民國105年度

單位：新臺幣元

前年度決算數	科 目		本年度預算數	上年度預算數	比較增減（－）
	編 號	名 稱			
89,632,700	4	基金來源	74,919,190	71,067,352	3,851,838
4,000	43	勞務收入	5,000	5,000	
4,000	431	服務收入	5,000	5,000	
145,000	45	財產收入	98,883	98,883	
26,950	451	財產處分收入	26,383	26,383	
424	454	利息收入	500	500	
117,626	45Y	其他財產收入	72,000	72,000	
88,895,729	46	政府撥入收入	74,156,227	70,224,749	3,931,478
86,153,742	462	市庫撥款收入	73,611,033	70,224,749	3,386,284
2,741,987	46Y	政府其他撥入收入	545,194		545,194
563,427	4S	教學收入	584,940	664,580	-79,640
563,427	4S1	學雜費收入	584,940	664,580	-79,640
24,544	4Y	其他收入	74,140	74,140	
7,491	4YO	受贈收入	4,638	4,638	
17,053	4YY	雜項收入	69,502	69,502	
85,586,086	5	基金用途	80,765,734	79,706,367	1,059,367
59,367,102	53	國民教育計畫	57,794,303	57,158,936	635,367

臺北市地方教育發展基金－臺北市中正區忠孝國民小學

基金來源、用途及餘絀預計表

中華民國105年度

單位：新臺幣元

前年度決算數	科 目		本年度預算數	上年度預算數	比較增減（－）
	編 號	名 稱			
5,789,985	54	學前教育計畫	5,619,688	5,636,573	-16,885
13,068,159	5L	一般行政管理計畫	12,693,922	13,364,402	-670,480
7,360,840	5M	建築及設備計畫	4,657,821	3,546,456	1,111,365
4,046,614	6	本期賸餘(短絀-)	-5,846,544	-8,639,015	2,792,471
11,337,973	71	期初基金餘額	6,745,572	9,530,552	-2,784,980
15,384,587	73	期末基金餘額	899,028	891,537	7,491

臺北市地方教育發展基金－臺北市中正區忠孝國民小學

40501481-13

現金流量預計表

中華民國105年度

單位：新臺幣元

項 目		本年度預算數	說 明
編 號	名 稱		
81	業務活動之現金流量		
811	本期賸餘(短絀－)	-5,846,544	
813	業務活動之淨現金流入(流出一)	-5,846,544	
82	其他活動之現金流量		
82Z	其他活動之淨現金流入(流出一)		
83	現金及約當現金之淨增(淨減－)	-5,846,544	
84	期初現金及約當現金	8,977,281	
85	期末現金及約當現金	3,130,737	

註：本表係採現金及約當現金基礎，包括現金及自投資日起3個月內到期或清償之債權證券。

本

頁

空

白

附 屬 表

臺北市地方教育發展基金－臺北市中正區忠孝國民小學

40501481-15

基金來源－服務收入明細表

中華民國105年度

單位：新臺幣元

前年度決算數	上年度預算數	科 目		本 年 度 預 算 數				說 明
		編 號	名 稱	單位	數量	單價	金 額	
4,000	5,000		合計				5,000	
4,000	5,000	431	服務收入				5,000	較上年度預算數5,000元，無增減。
				人	10	500	5,000	教師甄選報名費收入(收支對列)。

臺北市地方教育發展基金－臺北市中正區忠孝國民小學

基金來源－財產處分收入明細表

中華民國105年度

單位：新臺幣元

前年度決算數	上年度預算數	科 目		本 年 度 預 算 數				說 明
		編 號	名 稱	單位	數量	單價	金 額	
26,950	26,383		合計				26,383	
26,950	26,383	451	財產處分收入				26,383	較上年度預算數26,383元，無增減。
				年	1	26,383	26,383	廢舊物資售價收入。

臺北市地方教育發展基金－臺北市中正區忠孝國民小學

40501481-17

基金來源－利息收入明細表

中華民國105年度

單位：新臺幣元

前年度決算數	上年度預算數	科 目		本 年 度 預 算 數				說 明
		編 號	名 稱	單位	數量	單價	金 額	
424	500		合計				500	
424	500	454	利息收入				500	較上年度預算數500元，無增減。
				年	1	500	500	銀行存款利息收入。

臺北市地方教育發展基金－臺北市中正區忠孝國民小學

基金來源－其他財產收入明細表

中華民國105年度

單位：新臺幣元

前年度決算數	上年度預算數	科 目		本 年 度 預 算 數				說 明
		編 號	名 稱	單位	數量	單價	金 額	
117,626	72,000		合計				72,000	
117,626	72,000	45Y	其他財產收入				72,000	較上年度預算數72,000元，無增減。
				年	1	60,000	60,000	場地出借費收入(收支對列)。
				年	1	12,000	12,000	教職員工停車收入。

臺北市地方教育發展基金－臺北市中正區忠孝國民小學

40501481-19

基金來源－市庫撥款收入明細表

中華民國105年度

單位：新臺幣元

前年度決算數	上年度預算數	科 目		本 年 度 預 算 數				說 明
		編 號	名 稱	單位	數量	單價	金 額	
86,153,742	70,224,749		合計				73,611,033	
86,153,742	70,224,749	462	市庫撥款收入				73,611,033	較上年度預算數70,224,749元，增加3,386,284元。
				年	1	73,611,033	73,611,033	市府補助款。

臺北市地方教育發展基金－臺北市中正區忠孝國民小學

基金來源－政府其他撥入收入明細表

中華民國105年度

單位：新臺幣元

前年度決算數	上年度預算數	科 目		本 年 度 預 算 數				說 明
		編 號	名 稱	單位	數量	單價	金 額	
2,741,987			合計				545,194	
2,741,987		46Y	政府其他撥入收入	年	1	545,194	545,194	新增項目
							545,194	教育部補助充實行政人力計畫(收支對列)(新增)。

臺北市地方教育發展基金－臺北市中正區忠孝國民小學

40501481-21

基金來源－學雜費收入明細表

中華民國105年度

單位：新臺幣元

前年度決算數	上年度預算數	科 目		本 年 度 預 算 數				說 明
		編 號	名 稱	單位	數量	單價	金 額	
563,427	664,580		合計				584,940	
563,427	664,580	4S1	學雜費收入				584,940	較上年度預算數664,580元，減少79,640元。
				人、學期	3x2	5,150	30,900	幼兒園學費收入:半日制:5,150元 x3人x2學期=30,900元。
				人、學期	3x2	2,745	16,470	幼兒園雜費收入:半日制:2,745元 x3人x2學期=16,470元。
				人、學期	27x2	2,955	159,570	幼兒園雜費收入:全日制:2,955元 x27人x2學期=159,570元。
				人、學期	27x2	7,000	378,000	幼兒園學費收入:全日制:7,000元 x27人x2學期=378,000元。

臺北市地方教育發展基金－臺北市中正區忠孝國民小學

基金來源－受贈收入明細表

中華民國105年度

單位：新臺幣元

前年度決算數	上年度預算數	科 目		本 年 度 預 算 數				說 明
		編 號	名 稱	單位	數量	單價	金 額	
7,491	4,638		合計				4,638	
7,491	4,638	4YO	受贈收入				4,638	較上年度預算數4,638元，無增減。
				年	1	1,242	1,242	接受各界捐款購置學校各項教具用品等(收支對列)。
				年	1	3,396	3,396	係受贈其他財物收入等。

臺北市地方教育發展基金－臺北市中正區忠孝國民小學

40501481-23

基金來源－雜項收入明細表

中華民國105年度

單位：新臺幣元

前年度決算數	上年度預算數	科 目		本 年 度 預 算 數				說 明
		編 號	名 稱	單位	數量	單價	金 額	
17,053	69,502		合計				69,502	
17,053	69,502	4YY	雜項收入	年	1	69,502	69,502	較上年度預算數69,502元，無增減。
							69,502	工程招標圖說費收入及其他雜項收入等。

臺北市地方教育發展基金－臺北市中正區忠孝國民小學

基金用途－國民教育計畫明細表

中華民國105年度

單位：新臺幣元

前年度決算數	上年度預算數	科 目		本年度預算數				說 明
		編 號	名 稱	單位	數量	單價	金額	
59,367,102	57,158,936		合 計				57,794,303	
54,569,430	54,300,057	1	用人費用				55,033,315	
26,238,653	25,416,000	11	正式員額薪資				24,408,000	較上年度預算數25,416,000元，減少1,008,000元。
26,238,653	25,416,000	113	職員薪金				24,408,000	
				年	1	22,788,000	22,788,000	教師28人薪金(詳用人費用彙計表)。
				年	1	1,620,000	1,620,000	特教教師2人薪金(詳用人費用彙計表)。
732,420	228,800	12	聘僱及兼職人員薪資				635,696	較上年度預算數228,800元，增加406,896元。
		122	約僱職員薪金				406,896	
				年	1	406,896	406,896	約聘行政人員1人薪金(詳聘用及約僱人員明細表)(收支對列)(新增)。
732,420	228,800	124	兼職人員酬金				228,800	
				節	880	260	228,800	教師代課鐘點費，本校編制專任教師總人數34人，按9分之1計，編列4人，每人220節，總節數4人*220節=880節。
415,016	526,987	13	超時工作報酬				399,307	較上年度預算數526,987元，減少127,680元。

40501481-25

中華民國105年度

單位：新臺幣元

前年度決算數	上年度預算數	科 目		本年度預算數				說 明
		編 號	名 稱	單位	數量	單價	金額	
389,800	455,467	131	加班費	年	1	310,267	360,587	不休假出勤加班費。 開放學校場地管理人員加班費(收支對列)。 教育廣播節目訪談籌畫研擬、撰寫及檢討工作會議加班。 家長會長及特教委員特教知能研習工作人員加班費。
				人、小時	2x50	185	310,267	
				人、小時	8x20	185	18,500	
				人、小時	2x6	185	29,600	
25,216	71,520	133	誤餐費				2,220	家長會長及特教委員特教知能研習工作人員加班費。
							38,720	
				人、次	51x1	80	4,080	運動會工作人員誤餐費等。
				人、次	50x1	80	4,000	教師專業成長暨行動研究參加人員誤餐費。
				人、次	8x1	80	640	家長成長研習參加人員誤餐費。
				人、次	25x1	80	2,000	教師甄選參加人員誤餐費(收支對列)。
				人、次	10x12	80	9,600	教育廣播節目審稿及檢討會議等工作誤餐。
				人、次	230x1	80	18,400	家長會長及特教委員特教知能研習誤餐。
6,380,820	5,965,000	15	獎金				5,805,862	較上年度預算數5,965,000元，減少159,138元。

臺北市地方教育發展基金－臺北市中正區忠孝國民小學

基金用途－國民教育計畫明細表

中華民國105年度

單位：新臺幣元

前年度決算數	上年度預算數	科 目		本年度預算數				說 明
		編 號	名 稱	單位	數量	單價	金額	
3,096,445	2,788,000	151	考績獎金	年	1	2,569,000	2,704,000	依考績法規定核發之獎金。
				年	1	135,000	135,000	
3,284,375	3,177,000	152	年終獎金	年	1	2,848,500	3,101,862	依規定於年節加發之獎金。
				年	1	202,500	202,500	
				年	1	50,862	50,862	
				年	1	50,862	50,862	
16,182,901	17,881,440	16	退休及卹償金				19,441,816	較上年度預算數17,881,440元，增加1,560,376元。
16,182,901	17,881,440	161	職員退休及離職金	年	1	1,909,440	18,441,816	提撥退撫基金。
				年	1	140,400	1,909,440	
				年	1	16,367,568	16,367,568	
				年	1	16,367,568	16,367,568	
				年	1	24,408	24,408	

臺北市地方教育發展基金－臺北市中正區忠孝國民小學

40501481-27

基金用途－國民教育計畫明細表

中華民國105年度

單位：新臺幣元

前年度決算數	上年度預算數	科 目		本年度預算數				說 明
		編 號	名 稱	單位	數量	單價	金額	
		162	工員退休及離職金	年	1	1,000,000	1,000,000	依規定提撥勞工退休準備金不足之差額(新增)。
4,619,620	4,281,830	18	福利費				4,342,634	較上年度預算數4,281,830元，增加60,804元。
2,631,886	2,228,280	181	分擔員工保險費	年	1	1,995,336	2,185,284	分擔公保、勞保、健保費。
				年	1	142,920	142,920	特教教師分擔公保、勞保、健保費。
				年	1	47,028	47,028	約聘行政人員分擔勞保、健保費(收支對列)(新增)。
134,997	170,000	183	傷病醫藥費				257,000	
				人	13	16,000	208,000	教職員健康檢查費，本校編列教職員13人，每人編列16,000元。
				人	14	3,500	49,000	教職員健康檢查費，本校編列教職員14人，每人編列3,500元。
278,292	354,060	187	員工通勤交通費				331,380	
				人、月、段	3x12x2	630	45,360	教師兼行政上下班交通費。
				人、月、段	6x12x2	630	90,720	教師兼行政上下班交通費。
				人、月、段	9x10x2	630	113,400	教師上下班交通費。
				人、月、段	10x10x1	630	63,000	教師上下班交通費。

臺北市地方教育發展基金－臺北市中正區忠孝國民小學

基金用途－國民教育計畫明細表

中華民國105年度

單位：新臺幣元

前年度決算數	上年度預算數	科 目		本年度預算數				說 明
		編 號	名 稱	單位	數量	單價	金額	
1,574,445	1,529,490	18Y	其他福利費	人、月、段	1x10x2	630	12,600	特教教師上下班交通費。
				人、月、段	1x10x1	630	6,300	特教教師上下班交通費。
							1,568,970	
				年	1	176,000	176,000	休假旅遊補助費。
				人、年	22x1	6,000	132,000	退休人員三節慰問金。
				學期	2	103,800	207,600	退休人員子女教育補助費。
				學期	2	280,700	561,400	員工子女教育補助費。
				年	1	354,250	354,250	喪葬補助費(35,425元x5月x2人)。
				年	1	121,720	121,720	結婚補助費(30,430元x2月x2人)。
				年	1	16,000	16,000	約聘行政人員休假旅遊補助費(收支對列)(新增)。
3,561,976	1,582,997	2	服務費用				1,540,806	
567,421	659,927	21	水電費				670,248	較上年度預算數659,927元，增加10,321元。
541,422	653,927	212	工作場所電費				640,848	
				年	1	615,348	615,348	電費。
				年	1	25,500	25,500	開放學校場地場地開放基本電費(收支對列)。
25,999	6,000	214	工作場所水費				29,400	

臺北市地方教育發展基金－臺北市中正區忠孝國民小學

40501481-29

基金用途－國民教育計畫明細表

中華民國105年度

單位：新臺幣元

前年度決算數	上年度預算數	科 目		本年度預算數				說 明
		編 號	名 稱	單位	數量	單價	金額	
28,400	33,790	23	旅運費	年	1	29,400	29,400	水費。
							33,790	較上年度預算數33,790元，無增減。
27,900	33,790	231	國內旅費				33,790	
				年	1	10,540	10,540	因公市外出差旅費。
				人、天	5x3	1,550	23,250	校外教學隨隊人員差旅費。
500		23Y	其他旅運費					
131,200	43,000	24	印刷裝訂與廣告費				8,000	較上年度預算數43,000元，減少35,000元。
131,200	43,000	241	印刷及裝訂費				8,000	
				年	1	3,000	3,000	身心障礙資源班印刷學障有關資料費(業務費提列)。
				式	1	5,000	5,000	家長會長及特教委員特教知能研習資料影印費、油墨等。
511,182	367,400	25	修理保養及保固費				395,000	較上年度預算數367,400元，增加27,600元。
364,046	285,600	252	一般房屋修護費				309,400	
				班、年	13x1	23,800	309,400	學校校舍及其他修建物等修理(28,000元x13班x85%=309,400元)(32年以上)。
147,136	81,800	255	機械及設備修護費				85,600	

臺北市地方教育發展基金－臺北市中正區忠孝國民小學

基金用途－國民教育計畫明細表

中華民國105年度

單位：新臺幣元

前年度決算數	上年度預算數	科 目		本年度預算數				說 明
		編 號	名 稱	單位	數量	單價	金額	
1,933,343	55,480	27	一般服務費	班、年	13x1	4,200	54,600	各項教學設備及其他公用用具等保養修理(28,000元x13班x15%=54,600元)。
10,952	14,340	276	佣金、匯費、經理費及手續費	年	1	15,000	15,000	電腦設備維護費(電腦專案計畫)。
1,877,621	41,140	27D	計時與計件人員酬金	年	1	16,000	16,000	開放學校場地設備保養修護費等(收支對列)。
44,770	41,140	27F	體育活動費				69,468	較上年度預算數55,480元，增加13,988元。
				人、學期	263x2	18	9,468	委託超商代收學雜費手續費。
				人、年	28x1	2,000	56,000	文康活動費,本校編列教師28人,每人編列2,000元。
				人、年	2x1	2,000	4,000	文康活動費，本校編列特教教師2人,每人編列2,000元。
390,430	423,400	28	專業服務費				364,300	較上年度預算數423,400元，減少59,100元。
226,220	252,000	285	講課鐘點、稿費、出席審查及查詢費				224,400	

臺北市地方教育發展基金－臺北市中正區忠孝國民小學

40501481-31

基金用途－國民教育計畫明細表

中華民國105年度

單位：新臺幣元

前年度決算數	上年度預算數	科 目		本年度預算數				說 明
		編 號	名 稱	單位	數量	單價	金額	
				班、月	1x12	600	7,200	身心障礙資源班教材編輯費。
				節	3	1,600	4,800	性別平等教育宣導活動外聘訓練講授鐘點費(國內專家學者)。
				節	3	1,200	3,600	性別平等教育宣導活動外聘訓練講授鐘點費(與主辦機關有隸屬關係)。
				節	6	800	4,800	教師專業成長暨行動研究內聘訓練講授鐘點費(主辦機關內聘)。
				節	7	1,200	8,400	教師專業成長暨行動研究外聘訓練講授鐘點費(與主辦機關有隸屬關係)。
				節	4	1,600	6,400	教師專業成長暨行動研究外聘訓練講授鐘點費(國內專家學者)。
				節	3	1,200	3,600	家長成長研習外聘訓練講授鐘點費(與主辦機關有隸屬關係)。
				節	3	1,600	4,800	家長成長研習外聘訓練講授鐘點費(國內專家學者)。
				節	52	1,600	83,200	教育廣播節目外聘主持人鐘點費。
				節	52	1,200	62,400	教育廣播節目外聘與主辦機關有隸屬關係來賓鐘點費。
				節	16	1,600	25,600	教育廣播節目外聘來賓鐘點費。

臺北市地方教育發展基金－臺北市中正區忠孝國民小學

基金用途－國民教育計畫明細表

中華民國105年度

單位：新臺幣元

前年度決算數	上年度預算數	科 目		本年度預算數				說 明
		編 號	名 稱	單位	數量	單價	金額	
7,750	7,200	287	委託檢驗(定)試驗認證費	節	6	1,600	9,600	家長會長及特教委員特教知能研習外聘講師鐘點費。
							10,800	
	2,400	289	試務甄選費	年	1	10,800	10,800	消防安全檢測費等(班級業務費提列)。
							2,400	
34,460	36,000	28A	電子計算機軟體服務費	年	1	2,400	2,400	教師甄選試務費用(收支對列)。
122,000	125,800	28Y	其他				126,700	
				班、人、月	5x1x9	100	4,500	
				人、月	8x9	400	28,800	學童午餐指導費:1-2年級5班x9月x100元=4,500元。
				年	1	20,000	20,000	工作人員午餐指導費:工作人員8人x9月x400元=28,800元。
				班、人、月	4x1x9	300	10,800	學生輔導指導費。
				年	1	5,000	5,000	學童午餐指導費:3-4年級4班x9月x300元=10,800元。
				班、人、月	4x1x9	400	14,400	學童牙齒檢查費。
								學童午餐指導費:5-6年級4班x9月x400元=14,400元。

臺北市地方教育發展基金－臺北市中正區忠孝國民小學

40501481-33

基金用途－國民教育計畫明細表

中華民國105年度

單位：新臺幣元

前年度決算數	上年度預算數	科 目		本年度預算數				說 明
		編 號	名 稱	單位	數量	單價	金額	
619,672	816,640	3	材料及用品費	班、年	6x1	7,200	43,200	游泳池水電清潔維護費。
218,535	282,720	31	使用材料費				822,140	
218,535	282,720	315	設備零件				323,100	較上年度預算數282,720元，增加40,380元。
				組	8	3,150	25,200	辦公室電腦桌(辦公室整修工程移列)(新增)。
				組	5	1,260	6,300	電腦椅(辦公室整修工程移列)(新增)。
				組	6	3,150	18,900	工作桌(辦公室整修工程移列)(新增)。
				年	1	37,500	37,500	電腦耗材(電腦專案計畫)。
				學期	2	31,500	63,000	可操作性教具(由班級設備費移列)。
				臺	1	5,500	5,500	教務處A3護貝機(由班級設備費移列)(新增)。
				臺	3	3,000	9,000	教室及辦公室汰換用電話機(由班級設備費移列)(新增)。
				臺	20	3,600	72,000	南棟及中棟風扇汰換用吸頂型節能風扇(含配線支架)(由班級設備費移列)(新增)。
				臺	1	2,300	2,300	鐵製裁紙機(可裁A3紙用)(由班

臺北市地方教育發展基金－臺北市中正區忠孝國民小學

基金用途－國民教育計畫明細表

中華民國105年度

單位：新臺幣元

前年度決算數	上年度預算數	科 目		本年度預算數				說 明
		編 號	名 稱	單位	數量	單價	金額	
				臺	1	8,500	8,500	級設備費移列)(新增)。
				組	2	1,000	2,000	會議室用直立式冰冷熱瓶裝飲水機(由班級設備費移列)(新增)。
				批	1	3,000	3,000	輔導室用桌遊(由班級設備費移列)(新增)。
				組	1	3,500	3,500	資優教育教具(由班級設備費移列)(新增)。
				批	1	16,000	16,000	輔導室用娃娃屋(由班級設備費移列)(新增)。
				班、年	8x1	6,300	50,400	資源班教具教材圖書光碟等(由班級設備費移列)。
401,137	533,920	32	用品消耗				499,040	電腦設備維護及管理費(電腦專案計畫)。
								較上年度預算數533,920元，減少34,880元。
36,088	71,960	321	辦公(事務)用品				51,740	
				年	1	4,200	4,200	身心障礙資源班教學用文具、紙張等費用(業務費提列)。
				年	1	1,600	1,600	性別平等教育宣導活動文具、紙張等費用。
				年	1	960	960	家長成長研習文具、紙張等費用。

臺北市地方教育發展基金－臺北市中正區忠孝國民小學

40501481-35

基金用途－國民教育計畫明細表

中華民國105年度

單位：新臺幣元

前年度決算數	上年度預算數	科 目		本年度預算數				說 明
		編 號	名 稱	單位	數量	單價	金額	
39,261	37,680	322	報章什誌	年	1	600	600	教師甄選用文具用品及紙張等費用(收支對列)。
				年	1	39,600	39,600	教育廣播節目文具、紙張等用品。
				式	1	4,780	4,780	家長會長及特教委員特教知能研習文具紙張等。
				學期	2	17,500	35,000	教學圖書及多媒體(由班級設備費移列)。
		328	醫療用品(非醫療院所使用)				5,000	
				年	1	5,000	5,000	健康中心藥品費(30班以下每校基數)。
		32Y	其他				407,300	
				人、學期	300x2	100	60,000	國小學生活動費。
				班、年	13x1	6,000	78,000	垃圾袋費用、消毒藥水、衛生清潔用品費、衛生紙及教室佈置費等(班級業務費提列)。
				班、年	13x1	13,820	179,660	教學材料費。
8,323	5,000			年	1	30,000	30,000	課後社團活動費。
				年	1	13,820	13,820	身心障礙資源班教學材料費等。
317,465	419,280							

臺北市地方教育發展基金－臺北市中正區忠孝國民小學

基金用途－國民教育計畫明細表

中華民國105年度

單位：新臺幣元

前年度決算數	上年度預算數	科 目		本年度預算數				說 明
		編 號	名 稱	單位	數量	單價	金額	
				年	1	20,000	20,000	運動會用獎牌、獎狀及獎品等。
				年	1	24,420	24,420	運動會場地佈置、表演節目服裝 道具、海報、紙張及茶水等費用。
				年	1	1,400	1,400	教師專業成長暨行動研究場地佈 置及茶水等雜支。
16,520	10,000	4	租金、償債與利息				4,800	
11,720	10,000	44	交通及運輸設備租金					較上年度預算數10,000元，減少 10,000元。
11,720	10,000	442	車租					
4,800		45	什項設備租金				4,800	新增項目
4,800		451	什項設備租金				4,800	
				月	12	400	4,800	電錶月租費(由班級業務費提列)(新增)。
500,969	306,000	7	會費、捐助、補助、分攤 、照護、救濟與交流活動 費				200,000	
500,969	306,000	74	補貼(償)、獎勵、慰問 、照護與救濟				200,000	較上年度預算數306,000元，減 少106,000元。
500,969	306,000	74Y	其他				200,000	
				人、日	20x200	50	200,000	清寒學生餐費補助。

臺北市地方教育發展基金－臺北市中正區忠孝國民小學

40501481-37

基金用途－國民教育計畫明細表

中華民國105年度

單位：新臺幣元

前年度決算數	上年度預算數	科 目		本年度預算數				說 明
		編 號	名 稱	單位	數量	單價	金額	
98,535	143,242	9	其他				193,242	
98,535	143,242	91	其他支出				193,242	較上年度預算數143,242元，增加50,000元。
98,535	143,242	91Y	其他				193,242	
				人、學期	300x2	50	30,000	班級自治費。
				年	1	100,800	100,800	執行學生路隊安全導護費及導護志工保險費。
				班、年	2x1	5,600	11,200	游泳檢測未通過暑期游泳訓練班報名費。
				年	1	1,242	1,242	接受各界捐款購置學校各項教具有用品等(收支對列)。
				年	1	50,000	50,000	教育廣播節目移撥漢聲廣播電台節目製播維護費。

臺北市地方教育發展基金－臺北市中正區忠孝國民小學

基金用途－學前教育計畫明細表

中華民國105年度

單位：新臺幣元

前年度決算數	上年度預算數	科 目		本年度預算數				說 明
		編 號	名 稱	單位	數量	單價	金額	
5,789,985	5,636,573		合 計				5,619,688	
4,970,552	5,492,667	1	用人費用				5,476,994	
3,591,100	3,877,860	11	正式員額薪資				3,877,860	較上年度預算數3,877,860元，無增減。
3,591,100	3,505,860	113	職員薪金	年	1	3,505,860	3,505,860	幼兒園教師4人及教保員1人薪金(詳用人費用彙計表)。
	372,000	114	工員工資	年	1	372,000	372,000	幼兒園專任廚工1人工資(詳用人費用彙計表)。
39,040	49,066	13	超時工作報酬				32,533	較上年度預算數49,066元，減少16,533元。
39,040	49,066	131	加班費	年	1	32,533	32,533	幼兒園不休假出勤加班費。
655,316	773,733	15	獎金				773,733	較上年度預算數773,733元，無增減。
260,205	289,000	151	考績獎金	年	1	289,000	289,000	幼兒園依考績法規定核發之獎金。
395,111	484,733	152	年終獎金	年	1	484,733	484,733	幼兒園依規定於年節加發之獎

40501481-39

中華民國105年度

單位：新臺幣元

前年度決算數	上年度預算數	科 目		本年度預算數				說 明
		編 號	名 稱	單位	數量	單價	金額	
297,247	335,256	16	退休及卹償金				335,256	金。 較上年度預算數335,256元，無增減。
297,247	316,656	161	職員退休及離職金	年	1	316,656	316,656	
	18,600	162	工員退休及離職金	年	1	18,600	18,600	幼兒園提撥退撫基金。
387,849	456,752	18	福利費				457,612	幼兒園專任廚工提撥勞工退休準備金
319,854	356,712	181	分擔員工保險費	年	1	356,712	356,712	較上年度預算數456,752元，增加860元。
		183	傷病醫藥費	人	1	860	860	幼兒園分擔公保、勞保、健保費。
51,995	68,040	187	員工通勤交通費	人、月、段	2x10x2	630	25,200	860 幼兒園教保人員健康檢查費(新增)。
				人、月、段	2x10x1	630	12,600	幼兒園教師及教保員上下班交通費。
				人、月、段	2x12x2	630	30,240	幼兒園教師上下班交通費。 幼兒園教師兼行政及專任廚工上

臺北市地方教育發展基金－臺北市中正區忠孝國民小學

基金用途－學前教育計畫明細表

中華民國105年度

單位：新臺幣元

前年度決算數	上年度預算數	科 目		本年度預算數				說 明
		編 號	名 稱	單位	數量	單價	金額	
16,000	32,000	18Y	其他福利費	年	1	32,000	32,000	下班交通費。
267,580	87,440	2	服務費用				32,000	幼兒園休假旅遊補助費。
159,630		24	印刷裝訂與廣告費				92,228	
159,630		241	印刷及裝訂費					
50,120	56,000	25	修理保養及保固費				56,000	較上年度預算數56,000元，無增減。
47,810	47,600	252	一般房屋修護費	班、年	2x1	23,800	47,600	學校校舍及其他修建物等修理(28,000元x2班x85%=47,600元)(32年以上)。
2,310	8,400	255	機械及設備修護費	班、年	2x1	4,200	8,400	各項教學設備及其他公用用具等保養修理(28,000元x2班x15%=8,400元)。
6,830	8,940	27	一般服務費				13,728	較上年度預算數8,940元，增加4,788元。
780	1,680	276	佣金、匯費、經理費及手續費	人、學期	48x2	18	1,728	委託超商代收學雜費手續費。

臺北市地方教育發展基金－臺北市中正區忠孝國民小學

40501481-41

基金用途－學前教育計畫明細表

中華民國105年度

單位：新臺幣元

前年度決算數	上年度預算數	科 目		本年度預算數				說 明
		編 號	名 稱	單位	數量	單價	金額	
6,050	7,260	27F	體育活動費	人、年	6x1	2,000	12,000	文康活動費，本校編列幼兒園教師4人、教保員1人及專任廚工1人，合計6人，每人編列2,000元。
							12,000	
51,000	22,500	28	專業服務費				22,500	較上年度預算數22,500元，無增減。
33,000		285	講課鐘點、稿費、出席審查及查詢費					
18,000	22,500	28Y	其他	班、人、月	2x2x9	500	22,500	幼兒園幼兒午餐指導費。
				人、月	1x9	500	18,000	
273,793	33,200	3	材料及用品費				4,500	幼兒園教保員午餐指導費。
30,930	10,000	31	使用材料費				27,200	較上年度預算數10,000元，增加2,800元。
30,930	10,000	315	設備零件	座	2	6,400	12,800	
							12,800	九格工作櫃(由班級設備費移列)(新增)。
242,863	23,200	32	用品消耗				14,400	較上年度預算數23,200元，減少8,800元。
33,378		321	辦公(事務)用品					

臺北市地方教育發展基金－臺北市中正區忠孝國民小學

基金用途－學前教育計畫明細表

中華民國105年度

單位：新臺幣元

前年度決算數	上年度預算數	科 目		本年度預算數				說 明
		編 號	名 稱	單位	數量	單價	金額	
14,800	8,800	322	報章什誌					
194,685	14,400	32Y	其他	班、年	2x1	7,200	14,400	垃圾袋、消毒藥水、衛生清潔用品、衛生紙及教室佈置費等(班級業務費提列)。
							14,400	
278,060	23,266	7	會費、捐助、補助、分攤、照護、救濟與交流活動費				23,266	
278,060	23,266	74	補貼(償)、獎勵、慰問、照護與救濟				23,266	較上年度預算數23,266元，無增減。
278,060	23,266	74Y	其他	人、學期	1x2	11,633	23,266	低收入戶家庭幼生月費補助。
							23,266	

臺北市地方教育發展基金－臺北市中正區忠孝國民小學

40501481-43

基金用途－一般行政管理計畫明細表

中華民國105年度

單位：新臺幣元

前年度決算數	上年度預算數	科 目		本年度預算數				說 明
		編 號	名 稱	單位	數量	單價	金額	
13,068,159	13,364,402		合 計				12,693,922	
12,465,142	12,723,462	1	用人費用				12,040,240	
8,062,533	8,232,000	11	正式員額薪資				7,824,000	較上年度預算數8,232,000元，減少408,000元。
5,389,593	5,604,000	113	職員薪金	年	1	5,628,000	5,628,000	職員7人薪金(詳用人費用彙計表)。
1,514,700	1,476,000	114	工員工資	年	1	1,044,000	1,044,000	工員3人工資(詳用人費用彙計表)。
1,158,240	1,152,000	115	警餉	年	1	1,152,000	1,152,000	校警2人薪金(詳用人費用彙計表)。
3,417		12	聘僱及兼職人員薪資					
3,417		124	兼職人員酬金					
360,973	368,810	13	超時工作報酬				332,376	較上年度預算數368,810元，減少36,434元。
360,973	368,810	131	加班費	年	1	327,566	327,566	不休假出勤加班費。
				人、小時	1x26	185	4,810	校園安全校內同仁例假日人力支援。

臺北市地方教育發展基金－臺北市中正區忠孝國民小學

基金用途－一般行政管理計畫明細表

中華民國105年度

單位：新臺幣元

前年度決算數	上年度預算數	科 目		本年度預算數				說 明
		編 號	名 稱	單位	數量	單價	金額	
2,145,281	2,311,500	15	獎金				2,192,500	較上年度預算數2,311,500元，減少119,000元。
1,134,698	1,282,500	151	考績獎金	年	1	1,214,500	1,214,500	依考績法規定核發之獎金。
1,010,583	1,029,000	152	年終獎金	年	1	978,000	978,000	依規定於年節加發之獎金。
686,456	605,016	16	退休及卹償金				585,288	較上年度預算數605,016元，減少19,728元。
595,568	531,216	161	職員退休及離職金	年	1	533,088	533,088	提撥退撫基金。
90,888	73,800	162	工員退休及離職金	年	1	52,200	52,200	提撥勞工退休準備金。
1,206,482	1,206,136	18	福利費				1,106,076	較上年度預算數1,206,136元，減少100,060元。
823,812	794,016	181	分擔員工保險費	年	1	747,756	747,756	分擔公保、勞保、健保費。
174,670	204,120	187	員工通勤交通費	人、月、段	2x12x2	630	30,240	職員、工友上下班交通費。
				人、月、段	2x12x1	630	15,120	職員、工友、技工上下班交通費。
				人、月、段	8x12x2	630	120,960	職員、工友、校警上下班交通

臺北市地方教育發展基金－臺北市中正區忠孝國民小學

40501481-45

基金用途－一般行政管理計畫明細表

中華民國105年度

單位：新臺幣元

前年度決算數	上年度預算數	科 目		本年度預算數				說 明
		編 號	名 稱	單位	數量	單價	金額	
208,000	208,000	18Y	其他福利費	年	1	192,000	192,000	費。
511,524	402,920	2	服務費用				192,000	休假旅遊補助費。
100,264	5,280	22	郵電費				410,662	
9,927		221	郵費				4,752	較上年度預算數5,280元，減少528元。
90,337	5,280	222	電話費				4,752	
				年	1	4,752	4,752	校園安全保全專線電話費用等。
12,630		23	旅運費					
12,630		23Y	其他旅運費					
56,730	55,730	27	一般服務費				64,000	較上年度預算數55,730元，增加8,270元。
41,000	40,000	279	外包費	人、年	1x1	40,000	40,000	
							40,000	消化超額職工(技工、工友)業務外包費。
15,730	15,730	27F	體育活動費	人、年	12x1	2,000	24,000	
							24,000	文康活動費，本校編列職員7人、工員3人、校警2人，合計12人，每人編列2,000元。
269,900	269,910	28	專業服務費				269,910	較上年度預算數269,910元，無

臺北市地方教育發展基金－臺北市中正區忠孝國民小學

基金用途－一般行政管理計畫明細表

中華民國105年度

單位：新臺幣元

前年度決算數	上年度預算數	科 目		本年度預算數				說 明
		編 號	名 稱	單位	數量	單價	金額	
269,900	269,910	28Y	其他	年	1	135,000	269,910 135,000	增減。 校園安全機動巡邏、區域聯防等費用。
72,000	72,000	29	公共關係費	年	1	134,910	134,910 72,000	校園安全機械定點保全費用。 較上年度預算數72,000元，無增減。
72,000	72,000	291	公共關係費	月	12	6,000	72,000 72,000	校長特別費。
91,493	238,020	3	材料及用品費				243,020	
91,493	238,020	32	用品消耗				243,020	較上年度預算數238,020元，增加5,000元。
74,693	232,200	321	辦公(事務)用品	年	1	232,200	232,200 232,200	本校奉核定15班，統籌業務費計算如下:普通班13班，附設幼兒園2班，未達15班得依15班編列， $1,290\text{元} \times 15\text{班} \times 12\text{月} = 232,200\text{元}$ 。
16,800	5,820	325	服裝	套	2	2,500	10,820 5,000	駐衛警冬服(新增)。
				人、套	2x1	1,500	3,000	校警夏服。(成立第31年)

臺北市地方教育發展基金－臺北市中正區忠孝國民小學

40501481-47

基金用途－一般行政管理計畫明細表

中華民國105年度

單位：新臺幣元

前年度決算數	上年度預算數	科 目		本年度預算數				說 明
		編 號	名 稱	單位	數量	單價	金額	
				雙	2	100	200	校警襪子。
				人、雙	2x1	1,100	2,200	校警皮鞋。
				人、年	2x1	210	420	校警服裝配備。

臺北市地方教育發展基金－臺北市中正區忠孝國民小學

基金用途－建築及設備計畫明細表

中華民國105年度

單位：新臺幣元

前年度決算數	上年度預算數	科 目		本年度預算數				說 明
		編 號	名 稱	單位	數量	單價	金額	
7,360,840	3,546,456		合計				4,657,821	
7,360,840	3,546,456	5	購建固定資產、無形資產及非理財目的之長期投資				4,657,821	
1,020,454	573,000	51	購置固定資產				571,700	
1,020,454	573,000		一般建築及設備計畫				571,700	新增。
			學校設備				217,700	
		514	購置機械及設備				61,500	
				臺	3	20,500	61,500	汰舊換新單槍投影機。
		516	購置什項設備				156,200	
				臺	1	45,000	45,000	汰舊換新教務處冷氣機(分離式含安裝佈線及強制排水器)(3噸)。
				臺	1	43,000	43,000	汰舊換新電腦機房冷氣機(分離式自動切換功能)(1.5噸)。
				臺	1	44,500	44,500	汰舊換新輔導室冷氣機(窗型含安裝佈線)(3噸)。
				臺	1	10,700	10,700	新購視聽教室用壓克力講桌。

臺北市地方教育發展基金－臺北市中正區忠孝國民小學

40501481-49

基金用途－建築及設備計畫明細表

中華民國105年度

單位：新臺幣元

前年度決算數	上年度預算數	科 目		本年度預算數				說 明
		編 號	名 稱	單位	數量	單價	金額	
				組	1	13,000	13,000	汰舊換新跳高架(鋁合金製)。
			資訊設備				328,000	
		514	購置機械及設備				328,000	
				部	11	23,000	253,000	汰舊換新個人電腦(電腦專案計畫)。
				年	1	75,000	75,000	汰舊換新電腦周邊設備及零組件(電腦專案計畫)。
			幼兒園設備				26,000	
		516	購置什項設備				26,000	
				座	2	13,000	26,000	汰舊換新二十四格工作櫃。
1,020,454	573,000		校園設備					
448,848	463,500	514	購置機械及設備					
297,074		515	購置交通及運輸設備					
274,532	109,500	516	購置什項設備					
		52	購置無形資產				36,000	
			一般建築及設備計				36,000	新增。

臺北市地方教育發展基金－臺北市中正區忠孝國民小學

基金用途－建築及設備計畫明細表

中華民國105年度

單位：新臺幣元

前年度決算數	上年度預算數	科 目		本年度預算數				說 明
		編 號	名 稱	單位	數量	單價	金額	
			畫					
			資訊設備				36,000	
		521	購置電腦軟體				36,000	
				年	1	36,000	36,000	電腦教學軟體費(電腦專案計畫)(新增)。
6,340,386	2,973,456	58	遞延支出(臺北市地方教育發展基金及臺北市臺北都會區捷運固定資產重置基金專用)				4,050,121	
6,340,386	2,973,456		一般建築及設備計畫				4,050,121	新增。
			屋頂防水隔熱工程				2,783,391	
		581	遞延修繕房屋建築支出				2,783,391	
				平方公尺	1,015	1,940	1,969,100	一、施工費 平屋頂防水隔熱(含拆除運棄等,北、東、南棟及2樓平台)。
				平方公尺	480	180	86,400	北、東棟樓梯間及屋突(含:資源教室音樂教室油漆)。

臺北市地方教育發展基金－臺北市中正區忠孝國民小學

40501481-51

基金用途－建築及設備計畫明細表

中華民國105年度

單位：新臺幣元

前年度決算數	上年度預算數	科 目		本年度預算數				說 明
		編 號	名 稱	單位	數量	單價	金額	
				平方公尺	42	1,260	52,920	生態池及菜園演藝廳地坪整修(含:拆除運棄)。
				座	1	70,000	70,000	北棟生態池新增安全格柵(含固定柱及石壁圍牆草本花木沃土回填)。
				座	3	60,000	180,000	南棟HDPE盆鉢式菜圃(含高腳不鏽鋼支架植栽土儲水底箱及給水澆灌設備)。
				平方公尺	320	350	112,000	北棟屋頂壓克力球場面層鋪設(含劃線)。
				公尺	32	4,090	130,880	2F平台伸縮縫地坪與牆面(含拆除運棄)。
				式	1	130,065	130,065	二、委託技術服務費(總包價法)。
				式	1	52,026	52,026	三、工程管理費(按施工費2%提列)。
			南北棟滴灌工程				373,203	
		582	其他遞延支出				373,203	
							348,788	一、施工費
				臺	5	8,715	43,575	整合式流控恆壓泵浦(加壓馬

臺北市地方教育發展基金－臺北市中正區忠孝國民小學

基金用途－建築及設備計畫明細表

中華民國105年度

單位：新臺幣元

前年度決算數	上年度預算數	科 目		本年度預算數				說 明
		編 號	名 稱	單位	數量	單價	金額	
				臺	1	5,250	5,250	達)。
				座	2	17,798	35,596	高速齒式揚水泵浦(抽水馬達)。
				只	20	2,993	59,860	不鏽鋼水塔(圓球底座式架)。
				只	12	1,386	16,632	常閉式水用電磁閥組。
				只	2	352	704	機械式定時器。
				只	12	205	2,460	1"(英吋)銅橫式逆止閥。
				只	40	105	4,200	1"(英吋)銅製球塞凡而。
				式	1	38,068	38,068	1/2"(英吋)銅製球塞凡而。
				式	2	25,326	50,652	PVC管材料件。
				只	26	441	11,466	電源控制系統組。
				式	1	19,425	19,425	全銅360度灑水固定噴頭。
				式	1	60,900	60,900	上下儲水設備液位控制系統。
				式	1	17,439	17,439	配管、配線及安裝工程。
				式	1	17,439	17,439	二、委託技術服務費(總包價法)。
				式	1	6,976	6,976	三、工程管理費(依施工費2%提列)。
			辦公室整修工程				893,527	
		581	遞延修繕房屋建築支出				893,527	

臺北市地方教育發展基金－臺北市中正區忠孝國民小學

40501481-53

基金用途－建築及設備計畫明細表

中華民國105年度

單位：新臺幣元

前年度決算數	上年度預算數	科 目		本年度預算數				說 明
		編 號	名 稱	單位	數量	單價	金額	
							827,340	一、施工費
				間	2	26,250	52,500	舊有設施設備拆除運棄。
				平方公尺	16	1,500	24,000	OA隔屏（120cm高）。
				平方公尺	4	3,600	14,400	磁性白板。
				平方公尺	126	180	22,680	室內牆面、天花板油漆粉刷。
				組	6	3,500	21,000	吸頂式電風扇。
				間	2	18,900	37,800	開關及插座（含配管線材、五金配件、安裝）。
				間	2	18,900	37,800	網路插座（含配管線材、五金配件、安裝）。
				平方公尺	140	1,260	176,400	地坪整修:地磚地坪(含拆除運棄)。
				公尺	4	2,000	8,000	施工圍籬(組合式活動，高度1.8公尺)。
				平方公尺	140	350	49,000	地坪整修:PVC塑膠地磚地坪(黏貼式)、(含拆除運棄、不含打底)。
				公尺	30	2,480	74,400	防焰遮光窗簾（H=210cm窗戶高度）(含窗簾盒)。
				平方公尺	12	8,630	103,560	不銹鋼門(含拆除運棄、五金、安裝)。

臺北市地方教育發展基金－臺北市中正區忠孝國民小學

基金用途－建築及設備計畫明細表

中華民國105年度

單位：新臺幣元

前年度決算數	上年度預算數	科 目		本年度預算數				說 明
		編 號	名 稱	單位	數量	單價	金額	
				間	2	18,900	37,800	電話插座（含配管線材、五金配件、安裝）。
				公尺	10	10,500	105,000	高櫃施作(120CM以下)。
				公尺	10	6,300	63,000	矮櫃施作(120CM以下)。
				式	1	49,640	49,640	二、委託技術服務費(總包價法)。
				式	1	16,547	16,547	三、工程管理費(按施工費2%提列)。
6,340,386	2,973,456		校園整修工程					
6,340,386	2,973,456	581	遞延修繕房屋建築支出					

参 考 表

臺北市地方教育發展基金－臺北市中正區忠孝國民小學

40501481-55

預計平衡表

中華民國105年12月31日

單位：新臺幣元

103年(前年)12月31日		科 目		105年12月31日		104年(上年)12月31日				比 較 增減(-)
決 算 數		編 號	名 稱	預 計 數		預 計 數	調整數(±)	調整後預計數		
金 額	%			金 額	%			金 額	%	
881,059,156	100.00		資產合計	866,573,597	100.00	800,730,791	71,689,350	872,420,141	100.00	-5,846,544
881,059,156	100.00	1	資產	866,573,597	100.00	800,730,791	71,689,350	872,420,141	100.00	-5,846,544
17,746,296	2.01	11	流動資產	3,260,737	0.38	2,576,630	6,530,651	9,107,281	1.04	-5,846,544
17,616,296	2.00	111	現金	3,130,737	0.36	2,442,230	6,535,051	8,977,281	1.03	-5,846,544
17,616,296	2.00	1112	銀行存款	3,130,737	0.36	2,442,230	6,535,051	8,977,281	1.03	-5,846,544
130,000	0.01	115	預付款項	130,000	0.02	134,400	-4,400	130,000	0.01	
130,000	0.01	1154	預付費用	130,000	0.02	134,400	-4,400	130,000	0.01	
2,233,894	0.25	12	投資、長期應收款項、貸墊款及 準備金	2,233,894	0.25	2,060,899	172,995	2,233,894	0.26	
2,233,894	0.25	124	準備金	2,233,894	0.25	2,060,899	172,995	2,233,894	0.26	
1,334,866	0.15	1241	退休及離職準備金	1,334,866	0.15	1,169,362	165,504	1,334,866	0.16	
899,028	0.10	124Y	其他準備金	899,028	0.10	891,537	7,491	899,028	0.10	
861,078,966	97.74	13	其他資產	861,078,966	99.37	796,093,262	64,985,704	861,078,966	98.70	
861,078,966	97.74	131	什項資產	861,078,966	99.37	796,093,262	64,985,704	861,078,966	98.70	
8,319	0.01	1315	暫付及待結轉帳項	8,319	0.01		8,319	8,319	0.00	
861,070,647	97.73	1316	代管資產	861,070,647	99.36	796,093,262	64,977,385	861,070,647	98.70	
881,059,156	100.00		負債及基金餘額合計	866,573,597	100.00	800,730,791	71,689,350	872,420,141	100.00	-5,846,544
865,674,569	98.25	2	負債	865,674,569	99.90	799,839,254	65,835,315	865,674,569	99.23	
2,516,434	0.29	21	流動負債	2,516,434	0.29	1,677,042	839,392	2,516,434	0.29	
2,516,434	0.29	212	應付款項	2,516,434	0.29	1,677,042	839,392	2,516,434	0.29	
2,338,716	0.27	2123	應付代收款	2,338,716	0.27	1,586,578	752,138	2,338,716	0.27	
177,718	0.02	2125	應付費用	177,718	0.02	90,464	87,254	177,718	0.02	
863,158,135	97.96	22	其他負債	863,158,135	99.61	798,162,212	64,995,923	863,158,135	98.94	
863,158,135	97.96	221	什項負債	863,158,135	99.61	798,162,212	64,995,923	863,158,135	98.94	
752,622	0.09	2211	存入保證金	752,622	0.10	899,588	-146,966	752,622	0.09	

臺北市地方教育發展基金－臺北市中正區忠孝國民小學

預計平衡表

中華民國105年12月31日

單位：新臺幣元

103年(前年)12月31日		科 目		105年12月31日		104年(上年)12月31日				比 較 增減(-)
決 算 數		編 號	名 稱	預 計 數		預 計 數	調整數(±)	調整後預計數		
金 額	%			金 額	%			金 額	%	
1,334,866	0.14	2213	應付退休及離職金	1,334,866	0.15	1,169,362	165,504	1,334,866	0.15	
861,070,647	97.73	2214	應付代管資產	861,070,647	99.36	796,093,262	64,977,385	861,070,647	98.70	
15,384,587	1.75	3	基金餘額	899,028	0.10	891,537	5,854,035	6,745,572	0.77	
15,384,587	1.75	31	基金餘額	899,028	0.10	891,537	5,854,035	6,745,572	0.77	
15,384,587	1.75	311	基金餘額	899,028	0.10	891,537	5,854,035	6,745,572	0.77	
15,384,587	1.75	3111	累積餘額	899,028	0.10	891,537	5,854,035	6,745,572	0.77	

註：1.信託代理與保證資產(負債)前年度決算數0元,上年度調整後預計數0元,本年度預計數0元。 2.或有資產(負債)0元。 3.本基金自93年度起,本固定項目分開原則,將屬長期固定帳項,包括固定資產20,110,801元、無形資產278,000元及長期債務0元等,另立帳類管理,未納入本表。

臺北市地方教育發展基金－臺北市中正區忠孝國民小學

40501481-57

各項費用彙計表

中華民國105年度

單位：新臺幣元

前年度 決算數	上年度 預算數	計畫別 用途別科目	合計	國民教育計畫	學前教育計畫	一般行政管理計畫	建築及設備計畫
85,586,086	79,706,367	合計	80,765,734	57,794,303	5,619,688	12,693,922	4,657,821
72,005,124	72,516,186	用人費用	72,550,549	55,033,315	5,476,994	12,040,240	
37,892,286	37,525,860	正式員額薪資	36,109,860	24,408,000	3,877,860	7,824,000	
35,219,346	34,525,860	職員薪金	33,541,860	24,408,000	3,505,860	5,628,000	
1,514,700	1,848,000	工員工資	1,416,000		372,000	1,044,000	
1,158,240	1,152,000	警餉	1,152,000			1,152,000	
735,837	228,800	聘僱及兼職人員薪資	635,696	635,696			
		約僱職員薪金	406,896	406,896			
735,837	228,800	兼職人員酬金	228,800	228,800			
815,029	944,863	超時工作報酬	764,216	399,307	32,533	332,376	
789,813	873,343	加班費	725,496	360,587	32,533	332,376	
25,216	71,520	誤餐費	38,720	38,720			
9,181,417	9,050,233	獎金	8,772,095	5,805,862	773,733	2,192,500	
4,491,348	4,359,500	考績獎金	4,207,500	2,704,000	289,000	1,214,500	
4,690,069	4,690,733	年終獎金	4,564,595	3,101,862	484,733	978,000	
17,166,604	18,821,712	退休及卹償金	20,362,360	19,441,816	335,256	585,288	
17,075,716	18,729,312	職員退休及離職金	19,291,560	18,441,816	316,656	533,088	
90,888	92,400	工員退休及離職金	1,070,800	1,000,000	18,600	52,200	

臺北市地方教育發展基金－臺北市中正區忠孝國民小學

各項費用彙計表

中華民國105年度

單位：新臺幣元

前年度 決算數	上年度 預算數	計畫別 用途別科目	合計	國民教育計畫	學前教育計畫	一般行政管理計畫	建築及設備計畫
6,213,951	5,944,718	福利費	5,906,322	4,342,634	457,612	1,106,076	
3,775,552	3,379,008	分擔員工保險費	3,289,752	2,185,284	356,712	747,756	
134,997	170,000	傷病醫藥費	257,860	257,000	860		
504,957	626,220	員工通勤交通費	565,740	331,380	68,040	166,320	
1,798,445	1,769,490	其他福利費	1,792,970	1,568,970	32,000	192,000	
4,341,080	2,073,357	服務費用	2,043,696	1,540,806	92,228	410,662	
567,421	659,927	水電費	670,248	670,248			
541,422	653,927	工作場所電費	640,848	640,848			
25,999	6,000	工作場所水費	29,400	29,400			
100,264	5,280	郵電費	4,752			4,752	
9,927		郵費					
90,337	5,280	電話費	4,752			4,752	
41,030	33,790	旅運費	33,790	33,790			
27,900	33,790	國內旅費	33,790	33,790			
13,130		其他旅運費					
290,830	43,000	印刷裝訂與廣告費	8,000	8,000			
290,830	43,000	印刷及裝訂費	8,000	8,000			
561,302	423,400	修理保養及保固費	451,000	395,000	56,000		

臺北市地方教育發展基金－臺北市中正區忠孝國民小學

40501481-59

各項費用彙計表

中華民國105年度

單位：新臺幣元

前年度 決算數	上年度 預算數	計畫別 用途別科目	合計	國民教育計畫	學前教育計畫	一般行政管理計畫	建築及設備計畫
411,856	333,200	一般房屋修護費	357,000	309,400	47,600		
149,446	90,200	機械及設備修護費	94,000	85,600	8,400		
1,996,903	120,150	一般服務費	147,196	69,468	13,728	64,000	
11,732	16,020	佣金、匯費、經理費及手續費	11,196	9,468	1,728		
41,000	40,000	外包費	40,000			40,000	
1,877,621		計時與計件人員酬金					
66,550	64,130	體育活動費	96,000	60,000	12,000	24,000	
711,330	715,810	專業服務費	656,710	364,300	22,500	269,910	
259,220	252,000	講課鐘點、稿費、出席審查及查詢費	224,400	224,400			
7,750	7,200	委託檢驗(定)試驗認證費	10,800	10,800			
	2,400	試務甄選費	2,400	2,400			
34,460	36,000	電子計算機軟體服務費					
409,900	418,210	其他	419,110	126,700	22,500	269,910	
72,000	72,000	公共關係費	72,000			72,000	
72,000	72,000	公共關係費	72,000			72,000	
984,958	1,087,860	材料及用品費	1,092,360	822,140	27,200	243,020	
249,465	292,720	使用材料費	335,900	323,100	12,800		
249,465	292,720	設備零件	335,900	323,100	12,800		

臺北市地方教育發展基金－臺北市中正區忠孝國民小學

各項費用彙計表

中華民國105年度

單位：新臺幣元

前年度 決算數	上年度 預算數	計畫別 用途別科目	合計	國民教育計畫	學前教育計畫	一般行政管理計畫	建築及設備計畫
735,493	795,140	用品消耗	756,460	499,040	14,400	243,020	
144,159	304,160	辦公(事務)用品	283,940	51,740		232,200	
54,061	46,480	報章什誌	35,000	35,000			
16,800	5,820	服裝	10,820			10,820	
8,323	5,000	醫療用品(非醫療院所使用)	5,000	5,000			
512,150	433,680	其他	421,700	407,300	14,400		
16,520	10,000	租金、償債與利息	4,800	4,800			
11,720	10,000	交通及運輸設備租金					
11,720	10,000	車租					
4,800		什項設備租金	4,800	4,800			
4,800		什項設備租金	4,800	4,800			
7,360,840	3,546,456	購建固定資產、無形資產及非理財目的之長期投資	4,657,821				4,657,821
1,020,454	573,000	購置固定資產	571,700				571,700
448,848	463,500	購置機械及設備	389,500				389,500
297,074		購置交通及運輸設備					
274,532	109,500	購置什項設備	182,200				182,200
		購置無形資產	36,000				36,000
		購置電腦軟體	36,000				36,000

臺北市地方教育發展基金－臺北市中正區忠孝國民小學

40501481-61

各項費用彙計表

中華民國105年度

單位：新臺幣元

前年度 決算數	上年度 預算數	計畫別 用途別科目	合計	國民教育計畫	學前教育計畫	一般行政管理計畫	建築及設備計畫
6,340,386	2,973,456	遞延支出(臺北市地方教育發展基金及臺北市臺北都會區捷運固定資產重置基金專用)	4,050,121				4,050,121
6,340,386	2,973,456	遞延修繕房屋建築支出	3,676,918				3,676,918
		其他遞延支出	373,203				373,203
779,029	329,266	會費、捐助、補助、分攤、照護、救濟與交流活動費	223,266	200,000	23,266		
779,029	329,266	補貼(償)、獎勵、慰問、照護與救濟	223,266	200,000	23,266		
779,029	329,266	其他	223,266	200,000	23,266		
98,535	143,242	其他	193,242	193,242			
98,535	143,242	其他支出	193,242	193,242			
98,535	143,242	其他	193,242	193,242			

臺北市地方教育發展基金－臺北市中正區忠孝國民小學

員工人數彙計表

中華民國105年度

單位：人

計 畫 及 項 目	本年度預算數	上年度預算數	本年度增減數	增 減 原 因
合計	49	49		
國民教育計畫部分	31	30	1	
正式職員	30	30		
臨時職員	1		1	
學前教育計畫部分	6	6		
正式職員	5	5		
正式工員	1	1		
一般行政管理計畫部分	12	13	-1	
正式職員	9	9		
正式工員	3	4	-1	

註：1.本表不包含臨時工員人數。

2.本表臨時職員係指奉准有案之約聘僱人員。

本 頁 空 白

用人費用

中華民國

計 畫 及 項 目	合計	正式員額薪資	聘僱及兼職 人員薪資	超時工作報酬	津貼	獎 金		
						年終獎金	績效獎金	考績獎金
合計	72,550,549	36,109,860	635,696	764,216		4,564,595		4,207,500
國民教育計畫	55,033,315	24,408,000	635,696	399,307		3,101,862		2,704,000
職員薪金	24,408,000	24,408,000						
約僱職員薪金	406,896		406,896					
兼職人員酬金	228,800		228,800					
加班費	360,587			360,587				
誤餐費	38,720			38,720				
考績獎金	2,704,000							2,704,000
年終獎金	3,101,862					3,101,862		
職員退休及離職金	18,441,816							
工員退休及離職金	1,000,000							
分擔員工保險費	2,185,284							
傷病醫藥費	257,000							
員工通勤交通費	331,380							
其他福利費	1,568,970							
學前教育計畫	5,476,994	3,877,860		32,533		484,733		289,000
職員薪金	3,505,860	3,505,860						
工員工資	372,000	372,000						

臺北市中正區忠孝國民小學

40501481-65

彙計表

105年度

單位：新臺幣元

其他獎金	退休及卹償金		資遣費	福 利 費					提繳費
	退休金	卹償金		分擔保險費	傷病醫藥費	提撥福利金	員工通勤交通費	其他福利費	
	20,362,360			3,289,752	257,860		565,740	1,792,970	
	19,441,816			2,185,284	257,000		331,380	1,568,970	
	18,441,816								
	1,000,000								
				2,185,284	257,000				
							331,380		
								1,568,970	
	335,256			356,712	860		68,040	32,000	

計 畫 及 項 目	合計	正式員額薪資	聘僱及兼職 人員薪資	超時工作報酬	津貼	獎 金		
						年終獎金	績效獎金	考績獎金
加班費	32,533			32,533				
考績獎金	289,000							289,000
年終獎金	484,733					484,733		
職員退休及離職金	316,656							
工員退休及離職金	18,600							
分擔員工保險費	356,712							
傷病醫藥費	860							
員工通勤交通費	68,040							
其他福利費	32,000							
一般行政管理計畫	12,040,240	7,824,000		332,376		978,000		1,214,500
職員薪金	5,628,000	5,628,000						
工員工資	1,044,000	1,044,000						
警餉	1,152,000	1,152,000						
加班費	332,376			332,376				
考績獎金	1,214,500							1,214,500
年終獎金	978,000					978,000		
職員退休及離職金	533,088							
工員退休及離職金	52,200							

臺北市中正區忠孝國民小學

40501481-67

彙計表

105年度

單位：新臺幣元

其他獎金	退休及卹償金		資遣費	福 利 費					提繳費
	退休金	卹償金		分擔保險費	傷病醫藥費	提撥福利金	員工通勤交通費	其他福利費	
	316,656								
	18,600								
				356,712	860		68,040		
	585,288			747,756			166,320	32,000	
								192,000	
	533,088								
	52,200								

中華民國

註：本表不包含臨時工員薪津。

臺北市中正區忠孝國民小學

40501481-69

彙計表

105年度

單位：新臺幣元

其他獎金	退休及卹償金		資遣費	福 利 費					提繳費
	退休金	卹償金		分擔保險費	傷病醫藥費	提撥福利金	員工通勤交通費	其他福利費	
				747,756			166,320	192,000	

臺北市地方教育發展基金－臺北市中正區忠孝國民小學

聘用及約僱人員明細表

中華民國105年度

單位：新臺幣元

區分及職稱	人數	擔任工作	聘用或約僱 起 訖 期 間	薪點	年需經費	月 支					經費來源 及其科目
						小計	折合 金額	勞保 保險費	健康 保險費	離職 儲金	
合計	1				545,194						
約僱人員小計	1				545,194						
約僱人員(280)	1	辦理學校行政事務。	105/1/1-105/12/31	280	545,194	33,908	33,908				國民教育計畫

40501481-71

中華民國105年度

計 畫 別	單位	單位成本	數量	預算數	說 明
合計				80,765,734	
國民教育計畫				57,794,303	
學前教育計畫				5,619,688	
一般行政管理計畫				12,693,922	
建築及設備計畫				4,657,821	

臺北市地方教育發展基金－臺北市中正區忠孝國民小學

5年來主要業務計畫分析表

中華民國105年度

單位：新臺幣元

年 度 及 項 目	單 位	數 量	單位成本或 平均利（費）率	金 額	說 明
(本)年度預算數				63,413,991	
國民教育計畫				57,794,303	
學前教育計畫				5,619,688	
(上)年度預算數				62,795,509	
國民教育計畫				57,158,936	
學前教育計畫				5,636,573	
(前)年度決算數				65,157,087	
國民教育計畫				59,367,102	
學前教育計畫				5,789,985	
(102)年度決算數				64,461,257	
國民教育計畫				59,295,598	
學前教育計畫				5,165,659	
(101)年度決算數				67,229,828	
國民教育計畫				62,582,093	
學前教育計畫				4,647,735	

臺北市地方教育發展基金－臺北市中正區忠孝國民小學

40501481-73

固定項目明細表

中華民國105年度

單位：新臺幣元

項 目	期初餘額	本年度增加	本年度減少	期末餘額	說 明
資產	19,781,101	607,700		20,388,801	
機械及設備	11,095,675	389,500		11,485,175	
交通及運輸設備	1,925,762			1,925,762	
什項設備	6,517,664	182,200		6,699,864	
電腦軟體	242,000	36,000		278,000	

註：92年度以前已提列折舊215,853元(包括機械及設備累計折舊145,351元、交通及運輸設備累計折舊3,302元、什項設備累計折舊67,200元)及已攤銷費用0元,自93年度起,本固定項目分開原則,將屬長期固定帳項另立帳類管理(不再計提折舊及攤銷)。