

中華民國106年度

4-0501481

議會
審定

(自106年1月1日起至106年12月31日止)

臺北市政府教育局主管

臺北市地方教育發展基金－臺北市中正區忠孝國民小學

附屬單位預算之分預算

(特別收入基金)

主辦會計人員 陳俐伶

機關長官 康燕玉

臺北市地方教育發展基金－臺北市中正區忠孝國民小學

目 次

中華民國106年度

一、財務摘要	第 1 頁
二、業務計畫及預算概要	第 3 -9 頁
三、主要表	
(一) 基金來源、用途及餘絀預計表	第 11 -12 頁
(二) 現金流量預計表	第 13 頁
四、附屬表	
(一) 基金來源－服務收入明細表	第 15 頁
(二) 基金來源－財產處分收入明細表	第 16 頁
(三) 基金來源－利息收入明細表	第 17 頁
(四) 基金來源－其他財產收入明細表	第 18 頁
(五) 基金來源－市庫撥款收入明細表	第 19 頁
(六) 基金來源－政府其他撥入收入明細表	第 20 頁
(七) 基金來源－學雜費收入明細表	第 21 頁
(八) 基金來源－受贈收入明細表	第 22 頁
(九) 基金來源－雜項收入明細表	第 23 頁
(十) 基金用途－國民教育計畫明細表	第 24 -36 頁
(十一) 基金用途－學前教育計畫明細表	第 37 -41 頁
(十二) 基金用途－一般行政管理計畫明細表	第 42 -46 頁
(十三) 基金用途－建築及設備計畫明細表	第 47 -53 頁
五、參考表	
(一) 預計平衡表	第 55 -56 頁
(二) 各項費用彙計表	第 57 -61 頁
(三) 員工人數彙計表	第 62 頁

臺北市地方教育發展基金－臺北市中正區忠孝國民小學

目 次

中華民國106年度

(四) 用人費用彙計表	第 64 – 69 頁
(五) 聘用及約僱人員明細表	第 70 頁
(六) 單位（或計畫）成本分析表	第 71 頁
(七) 5年來主要業務計畫分析表	第 72 頁
(八) 固定項目明細表	第 73 頁

臺北市地方教育發展基金－臺北市中正區忠孝國民小學

40501481-1

財務摘要

中華民國106年度

單位：新臺幣元

項 目	本 年 度	上 年 度	比較增減(-)	%
經營成績：				
基金來源	79,209,180	74,919,190	4,289,990	5.73
基金用途	81,651,206	80,765,734	885,472	1.10
賸餘(短絀－)	-2,442,026	-5,846,544	3,404,518	--
餘絀情形：				
基金餘額	1,832,631	4,274,657	-2,442,026	-57.13
現金流量(註)：				
現金及約當現金之淨增(減－)	-2,442,026	-5,846,544	3,404,518	--
附註：現金流量係採現金及約當現金基礎，包括現金及自投資日起3個月內到期或清償之債權證券。				

本

頁

空

白

業 務 計 畫 及 預 算 概 要

臺北市地方教育發展基金－臺北市中正區忠孝國民小學

業務計畫及預算概要

中華民國 106 年度

壹、基金概況

一、設立宗旨及願景：

（一）本校遵照憲法第 158 及 160 條規定，教育文化應發展民族精神、自治精神，國民道德與健全體格、科學及生活智能，以培養學童七大學習領域及十大基本能力。

（二）本校自 91 年度起依教育經費編列與管理法第 13 條規定設置「臺北市地方教育發展基金」，以促進教育健全發展，提昇教育經費運用績效。

二、組織概況（另附組織系統圖）：

本校設置校長 1 人，綜理全校校務，下設教務處、學生事務處、總務處、輔導室、會計室、人事室及幼兒園等單位。

內部分層業務如下：

教務處：秉承校長之命，辦理全校教務事項。

教學組：掌理課程編排、課業考查、學藝競賽、教學研究、教師進修、差假、教師調代課及缺補課之查核等事項。

註冊組：掌理註冊、編班、轉學、學籍保管、各項獎助學金補助及成績考查等有關學籍事項。

資訊組：掌理電腦設備及區域網路之管理、保管等事項。

學生事務處：秉承校長之命，辦理全校學生事務事項。

訓育組：掌理訓育計畫之擬定及辦理各類訓育等活動。

體育組：掌理學生體育活動、體格鍛鍊等事項。

衛生組：掌理健康檢查，個人及環境衛生檢查、保健等事項。

總務處：秉承校長之命，辦理全校總務事項。

事務組：掌理校舍、校具、財產、物品採購保管、工程發包、監工及驗收。

文書出納組：掌理文件收發登錄、撰擬繕校、典守學校印信、檔案保管、整理各項會議紀錄及校史以及掌理現金、零用金、票據、契約之保管等收支事項，辦理員工薪津發放及各項扣繳單據證明等。

輔導室：秉承校長之命，辦理全校學生學習輔導、生活輔導、生涯輔導等事項。

特教組：擬訂特殊教育計畫章則、親師輔導諮詢、特教班甄選鑑別、實施各項診斷測驗、特教兒童追蹤輔導等事項。

會計室：秉承上級主計機關之監督與指導，並受校長之指揮，依法辦理歲計、會計、統計等事項。

臺北市地方教育發展基金－臺北市中正區忠孝國民小學

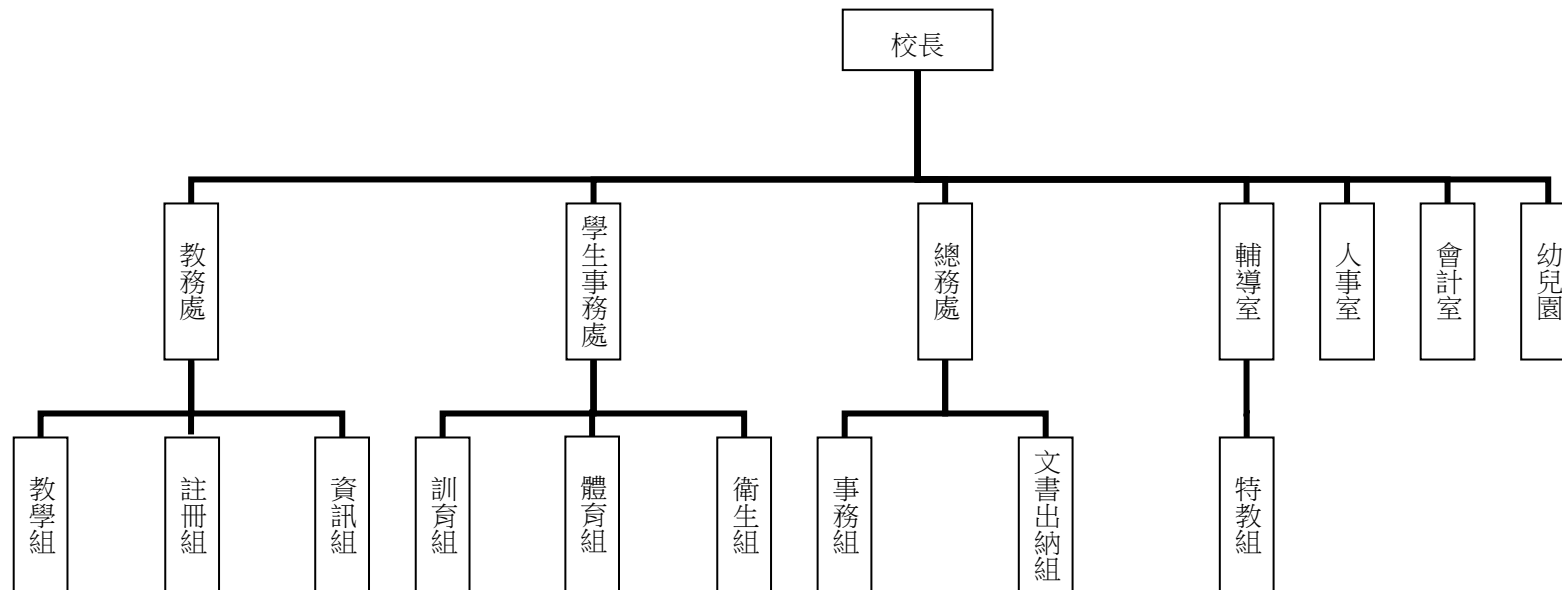
業務計畫及預算概要

中華民國 106 年度

人事室：秉承上級人事機關之監督與指導，並受校長之指揮，依法辦理人事管理查核等事項。

幼兒園：秉承校長之命，綜理園務、規劃幼兒教學、保育、環境與各項措施。

三、組織系統圖：



四、基金歸類及屬性：本校地方教育發展基金依據教育經費編列與管理法第 13 條規定設置，本基金為預算法第 4 條第 1 項第 2 款第 5 目所定之特別收入基金，以本府教育局為管理機關。

貳、業務範圍及經營趨勢

一、業務範圍：

(一) 依據教育基本法培養學生健全人格，民主素養，法治觀念，人文涵養，強健體魄及思考判斷與創造能力。

(二) 依據特殊教育法、特殊教育法施行細則及相關規定，設立身心障礙資源班，因材施教，以達適才適性發展之教育目標。

臺北市地方教育發展基金－臺北市中正區忠孝國民小學

40501481-5

業務計畫及預算概要

中華民國 106 年度

二、最近 5 年經營趨勢：

基金來源、用途及餘絀

單位：新臺幣元

來源 用途 餘絀	年度	102 年度決算 金 額	103 年度決算 金 額	104 年度決算 金 額	105 年度預算 金 額	本年度預算 金 額
來源部分		94,865,501	89,632,700	76,374,371	74,919,190	79,209,180
用途部分		88,074,660	85,586,086	81,637,757	80,765,734	81,651,206
餘絀部分		6,790,841	4,046,614	-5,263,386	-5,846,544	-2,442,026

參、業務計畫

一、業務計畫及目標：

本年度業務計畫重點與預算配合情形及預期績效，詳列如下：

- (一) 國民教育計畫：本年度預算編列 54,599,688 元，預定招收 14 班，學生人數 330 人，新購運動器材、教具、樂器及圖書等各科教學設備，革新教學方法，充實各科教材，提高教學效能；並辦理教師甄選及指定活動等項目，藉由辦理各項活動，以鍛鍊學童強健的身體，增進學童各項生活智能。
- (二) 學前教育計畫：本年度預算編列 5,673,748 元，預定招收 2 班，幼兒人數 60 人，新購教學設備，革新教學方法，提高教學效能；並辦理幼兒園各項活動，以鍛鍊幼兒強健的身體，增進幼兒各項生活智能。
- (三) 一般行政管理計畫：本年度預算編列 12,829,366 元，係配合校務推動行政處室支援工作，進而增進校務運作。
- (四) 建築及設備計畫：本年度預算編列 8,548,404 元，係購置各項教學設備及行政設備並辦理北棟外牆及教室門整修工程等，以改善教學環境，增進教學效能，並提高行政效率。

二、執行政府重要政策：

臺北市地方教育發展基金－臺北市中正區忠孝國民小學

業務計畫及預算概要

中華民國 106 年度

- (一) 開啟多元智慧：尊重每個學生獨特的個性，以多元智慧的觀點協助他找到生命的亮點，肯定天生我才必有用，能知於學，樂於學。
- (二) 培養生活能力：因應新世紀知識社會的到來，培養學生帶得走的能力，諸如人際溝通能力、資訊能力、終身學習能力、生涯規畫能力、問題解決能力等。
- (三) 蘊育人文情懷：在溫馨開放的校園文化中，孕育人文情懷，學會尊重、包容；建構生命的價值、完成人性的開展。
- (四) 建置溫馨民主的校園文化：
 - 1.以參與式管理、落實行政、教師會、家長會三者的良性互動。
 - 2.以學生第一，教學優先的觀念提昇行政服務效率。
 - 3.放下威權心態，開啟校園民主之風氣。
- (五) 推動適性教學：
 - 1.運用小班優勢，採多元化、活潑化的教學及評量。
 - 2.運用校內外資源，加強多元學習能力。
 - 3.關懷相對弱勢學生之教學及輔導。
 - 4.發展資訊教育，充實學生電腦運用之知能，並提昇教師運用電腦教學之能力。
- (六) 辦理發展性的訓輔活動：
 - 1.辦理各項活動、競賽及展演。
 - 2.推動校內外學習服務。
 - 3.發展績優社團及校隊，如桌球隊、籃球隊、樂樂棒球隊、擊劍隊及直排輪等。
 - 4.加強新興領域教育的辦理，並融入各科教學以收成效。

肆、預算概要

一、基金來源及用途之預計：

- (一) 本年度基金來源：服務收入 5,000 元，財產處分收入 26,383 元，利息收入 500 元，其他財產收入 72,000 元，市庫撥款收入 77,917,023 元，政府其他撥款收入 529,194 元，學雜費收入 584,940 元，受贈收入 4,638 元，雜項收入 69,502 元，基金來源合計 79,209,180 元。
- (二) 本年度基金用途：國民教育計畫 54,599,688 元，學前教育計畫 5,673,748 元，一般行政管理計畫 12,829,366 元，建築及設備計畫 8,548,404 元，基金用

臺北市地方教育發展基金－臺北市中正區忠孝國民小學

業務計畫及預算概要

中華民國 106 年度

途合計 81,651,206 元。

二、基金餘絀之預計：本年度短絀 2,442,026 元。

三、現金流量之預計：本年度業務活動淨現金流出 2,442,026 元。

四、補辦預算事項：詳補辦預算明細表。

購置固定資產 92,000 元。

105 年度教育局補助飲水機改善計畫 92,000 元。

伍、其他重要說明

一、本年度預算與上年度預算各項目增減之原因：

(一) 員工人數增減原因之分析：本年度校長 1 人、教師 34 人、行政人員 6 人、校警 2 人、教保員 1 人、約聘行政人員 1 人、廚工 1 人、工友 3 人、合計 49 人，較上年度無增減。

(二) 基金來源、用途及餘絀各科目增減原因之分析：

1. 服務收入本年度預算數 5,000 元，較上年度預算數 5,000 元，無增減。

2. 財產處分收入本年度預算數 26,383 元，較上年度預算數 26,383 元，無增減。

3. 利息收入本年度預算數 500 元，較上年度預算數 500 元，無增減。

4. 其他財產收入本年度預算數 72,000 元，較上年度預算數 72,000 元，無增減。

5. 市庫撥款收入本年度預算數 77,917,023 元，較上年度預算 73,611,033 元，依業務需要核實增列 4,305,990 元。

6. 政府其他撥入收入本年度預算數 529,194 元，較上年度預算 545,194 元，依業務需要核實減列 16,000 元。

7. 學雜費收入本年度預算數 584,940 元，較上年度預算數 584,940 元，無增減。

8. 受贈收入本年度預算數 4,638 元，較上年度預算數 4,638 元，無增減。

9. 雜項收入本年度預算數 69,502 元，較上年度預算數 69,502 元，無增減。

10. 用人費用本年度預算數 69,334,884 元，較上年度預算數 72,550,549 元，核實減列薪金、獎金、退休人員三節慰問金等 3,215,665 元。

11. 服務費用本年度預算數 2,190,470 元，較上年度預算數 2,043,696 元，核實增列印刷費、講課鐘點、稿費、出席審查及查詢費等 146,774 元。

12. 材料及用品費本年度預算數 998,540 元，較上年度預算數 1,092,360 元，核實減列辦公用品、服裝等 93,820 元。

臺北市地方教育發展基金－臺北市中正區忠孝國民小學

業務計畫及預算概要

中華民國 106 年度

13 租金、償債與利息本年度預算數 4,800 元，較上年度預算數 4,800 元，無增減。

14.購建固定資產、無形資產及非理財目的之長期投資本年度預算數 8,548,404 元，較上年度預算數 4,657,821 元，依業務需要核實增列 3,890,583 元。

15.會費、捐助、補助、分攤、照護、救濟與交流活動費本年度預算數 329,866 元，較上年度預算數 223,266 元，核實增列補助學校午餐使用有機蔬菜或有機米計畫、護理師公會會費等 106,600 元。

16.其他本年度預算數 244,242 元，較上年度預算數 193,242 元，核實增列班級自治費、幼兒導護費等 51,000 元。

二、105 學年度第 2 學期核定普通班 13 班、身心障礙資源班 1 班及幼兒園 2 班，共計 16 班，預定招收學生人數 390 人，106 學年度第 1 學期預估普通班 13 班、身心障礙資源班 1 班及幼兒園 2 班，共計 16 班，預定招收學生人數 390 人。

三、其他有關說明：無。

臺北市地方教育發展基金－臺北市中正區忠孝國民小學

40501481-9

補辦預算明細表

中華民國106年度

單位：新臺幣元

先行辦理 年 度	業務計畫 及用途別	項 目 名 稱	單 位	數 量	單 價	金 額	說 明
105	建築及設備計畫 購置固定資產 購置什項設備	合計				92,000	105.08.09府授主事預字第 10531113300號 教育局補助飲水機改善計畫經費 。(體育及衛生教育計畫-中等學校 及國小學生保健計畫-74Y)
		購置固定資產				92,000	
						92,000	
						92,000	
		飲水機	臺	4	23,000	92,000	

備註：各管理機關(構)依預算法第 8 8 條規定補辦預算，應確係不及編入年度預算，且因經營環境發生重大變遷或正常業務(含執行中央補助款項目)之確實需要，並經主管機關核轉本府核准先行辦理者；不具急迫性之事項，仍應儘可能納入預算辦理。

本

頁

空

白

主 要 表

臺北市地方教育發展基金－臺北市中正區忠孝國民小學

40501481-11

基金來源、用途及餘絀預計表

中華民國106年度

單位：新臺幣元

前年度決算數	科 目		本年度預算數	上年度預算數	比較增減（－）
	編 號	名 稱			
76,374,371	4	基金來源	79,209,180	74,919,190	4,289,990
5,000	43	勞務收入	5,000	5,000	
5,000	431	服務收入	5,000	5,000	
38,998	45	財產收入	98,883	98,883	
600	451	財產處分收入	26,383	26,383	
1,134	454	利息收入	500	500	
37,264	45Y	其他財產收入	72,000	72,000	
75,673,090	46	政府撥入收入	78,446,217	74,156,227	4,289,990
72,609,705	462	市庫撥款收入	77,917,023	73,611,033	4,305,990
3,063,385	46Y	政府其他撥入收入	529,194	545,194	-16,000
647,280	4S	教學收入	584,940	584,940	
647,280	4S1	學雜費收入	584,940	584,940	
10,003	4Y	其他收入	74,140	74,140	
7,603	4YO	受贈收入	4,638	4,638	
2,400	4YY	雜項收入	69,502	69,502	
81,637,757	5	基金用途	81,651,206	80,765,734	885,472
59,984,002	53	國民教育計畫	54,599,688	57,794,303	-3,194,615

臺北市地方教育發展基金－臺北市中正區忠孝國民小學

基金來源、用途及餘絀預計表

中華民國106年度

單位：新臺幣元

前年度決算數	科 目		本年度預算數	上年度預算數	比較增減（－）
	編 號	名 稱			
5,370,464	54	學前教育計畫	5,673,748	5,619,688	54,060
12,946,120	5L	一般行政管理計畫	12,829,366	12,693,922	135,444
3,337,171	5M	建築及設備計畫	8,548,404	4,657,821	3,890,583
-5,263,386	6	本期賸餘(短絀-)	-2,442,026	-5,846,544	3,404,518
15,384,587	71	期初基金餘額	4,274,657	6,745,572	-2,470,915
10,121,201	73	期末基金餘額	1,832,631	899,028	933,603

臺北市地方教育發展基金－臺北市中正區忠孝國民小學

40501481-13

現金流量預計表

中華民國106年度

單位：新臺幣元

項 目		本年度預算數	說 明
編 號	名 稱		
81	業務活動之現金流量		
811	本期賸餘(短絀－)	-2,442,026	
813	業務活動之淨現金流入(流出一)	-2,442,026	
82	其他活動之現金流量		
82Z	其他活動之淨現金流入(流出一)		
83	現金及約當現金之淨增(淨減－)	-2,442,026	
84	期初現金及約當現金	5,901,189	
85	期末現金及約當現金	3,459,163	

註：本表係採現金及約當現金基礎，包括現金及自投資日起3個月內到期或清償之債權證券。

本

頁

空

白

附 屬 表

臺北市地方教育發展基金－臺北市中正區忠孝國民小學

40501481-15

基金來源－服務收入明細表

中華民國106年度

單位：新臺幣元

前年度決算數	上年度預算數	科 目		本 年 度 預 算 數				說 明
		編 號	名 稱	單位	數量	單價	金 額	
5,000	5,000		合計				5,000	
5,000	5,000	431	服務收入				5,000	較上年度預算數5,000元，無增減。
				人	10	500	5,000	教師甄選報名費收入(收支對列)。

臺北市地方教育發展基金－臺北市中正區忠孝國民小學

基金來源－財產處分收入明細表

中華民國106年度

單位：新臺幣元

前年度決算數	上年度預算數	科 目		本 年 度 預 算 數				說 明
		編 號	名 稱	單位	數量	單價	金 額	
600	26,383		合計				26,383	
600	26,383	451	財產處分收入				26,383	較上年度預算數26,383元，無增減。
				年	1	26,383	26,383	廢舊物資售價收入。

臺北市地方教育發展基金－臺北市中正區忠孝國民小學

40501481-17

基金來源－利息收入明細表

中華民國106年度

單位：新臺幣元

前年度決算數	上年度預算數	科 目		本 年 度 預 算 數				說 明
		編 號	名 稱	單位	數量	單價	金 額	
1,134	500		合計				500	
1,134	500	454	利息收入				500	較上年度預算數500元，無增減。
				年	1	500	500	銀行存款利息收入。

臺北市地方教育發展基金－臺北市中正區忠孝國民小學

基金來源－其他財產收入明細表

中華民國106年度

單位：新臺幣元

前年度決算數	上年度預算數	科 目		本 年 度 預 算 數				說 明
		編 號	名 稱	單位	數量	單價	金 額	
37,264	72,000		合計				72,000	
37,264	72,000	45Y	其他財產收入				72,000	較上年度預算數72,000元，無增減。
				年	1	60,000	60,000	場地出借費收入(收支對列)。
				年	1	12,000	12,000	教職員工停車收入。

臺北市地方教育發展基金－臺北市中正區忠孝國民小學

40501481-19

基金來源－市庫撥款收入明細表

中華民國106年度

單位：新臺幣元

前年度決算數	上年度預算數	科 目		本 年 度 預 算 數				說 明
		編 號	名 稱	單位	數量	單價	金 額	
72,609,705	73,611,033		合計				77,917,023	
72,609,705	73,611,033	462	市庫撥款收入				77,917,023	較上年度預算數73,611,033元，增加4,305,990元。
				年	1	77,917,023	77,917,023	市府補助款。

臺北市地方教育發展基金－臺北市中正區忠孝國民小學

基金來源－政府其他撥入收入明細表

中華民國106年度

單位：新臺幣元

前年度決算數	上年度預算數	科 目		本 年 度 預 算 數				說 明
		編 號	名 稱	單位	數量	單價	金 額	
3,063,385	545,194		合計				529,194	
3,063,385	545,194	46Y	政府其他撥入收入	年	1	529,194	529,194	較上年度預算數545,194元，減少16,000元。 教育部補助充實行政人力計畫(收支對列)(新增)。

臺北市地方教育發展基金－臺北市中正區忠孝國民小學

40501481-21

基金來源－學雜費收入明細表

中華民國106年度

單位：新臺幣元

前年度決算數	上年度預算數	科 目		本 年 度 預 算 數				說 明
		編 號	名 稱	單位	數量	單價	金 額	
647,280	584,940		合計				584,940	
647,280	584,940	4S1	學雜費收入				584,940	較上年度預算數584,940元，無增減。
				人、學期	3x2	5,150	30,900	幼兒園學費收入:半日制:5,150元x3人x2學期=30,900元。
				人、學期	3x2	2,745	16,470	幼兒園雜費收入:半日制:2,745元x3人x2學期=16,470元。
				人、學期	27x2	2,955	159,570	幼兒園雜費收入:全日制:2,955元x27人x2學期=159,570元。
				人、學期	27x2	7,000	378,000	幼兒園學費收入:全日制:7,000元x27人x2學期=378,000元。

臺北市地方教育發展基金－臺北市中正區忠孝國民小學

基金來源－受贈收入明細表

中華民國106年度

單位：新臺幣元

前年度決算數	上年度預算數	科 目		本 年 度 預 算 數				說 明
		編 號	名 稱	單位	數量	單價	金 額	
7,603	4,638		合計				4,638	
7,603	4,638	4YO	受贈收入				4,638	較上年度預算數4,638元，無增減。
				年	1	1,242	1,242	接受各界捐款購置學校各項教具用品等(收支對列)。
				年	1	3,396	3,396	係受贈其他財物收入等。

臺北市地方教育發展基金－臺北市中正區忠孝國民小學

40501481-23

基金來源－雜項收入明細表

中華民國106年度

單位：新臺幣元

前年度決算數	上年度預算數	科 目		本 年 度 預 算 數				說 明
		編 號	名 稱	單位	數量	單價	金 額	
2,400	69,502		合計				69,502	
2,400	69,502	4YY	雜項收入	年	1	69,502	69,502	較上年度預算數69,502元，無增減。
							69,502	工程招標圖說費收入及其他雜項收入等。

臺北市地方教育發展基金－臺北市中正區忠孝國民小學

基金用途－國民教育計畫明細表

中華民國106年度

單位：新臺幣元

前年度決算數	上年度預算數	科 目		本年度預算數				說 明
		編 號	名 稱	單位	數量	單價	金額	
59,984,002	57,794,303		合 計				54,599,688	
54,316,360	55,033,315	1	用人費用				51,816,790	
24,742,744	24,408,000	11	正式員額薪資				23,868,000	較上年度預算數24,408,000元，減少540,000元。
24,742,744	24,408,000	113	職員薪金				23,868,000	
				年	1	22,248,000	22,248,000	教師28人薪金(詳用人費用彙計表)。
				年	1	1,620,000	1,620,000	特教教師2人薪金(詳用人費用彙計表)。
843,310	635,696	12	聘僱及兼職人員薪資				635,696	較上年度預算數635,696元，無增減。
	406,896	122	約僱職員薪金				406,896	
				年	1	406,896	406,896	約僱行政人員1人薪金(詳聘用及約僱人員明細表)(收支對列)。
843,310	228,800	124	兼職人員酬金				228,800	
				節	880	260	228,800	教師代課鐘點費，本校編制專任教師總人數34人，按9分之1計，編列4人，每人220節，總節數4人*220節=880節。
394,360	399,307	13	超時工作報酬				312,306	較上年度預算數399,307元，減少87,001元。
353,840	360,587	131	加班費				275,186	

臺北市地方教育發展基金－臺北市中正區忠孝國民小學

40501481-25

基金用途－國民教育計畫明細表

中華民國106年度

單位：新臺幣元

前年度決算數	上年度預算數	科 目		本年度預算數				說 明
		編 號	名 稱	單位	數量	單價	金額	
40,520	38,720	133	誤餐費	年	1	224,866	224,866	不休假出勤加班費。
				人、小時	2x50	185	18,500	開放學校場地管理人員加班費(收支對列)。
				人、小時	8x20	185	29,600	教育廣播節目訪談籌畫研擬、撰寫及檢討工作會議加班。
				人、小時	2x6	185	2,220	家長會長及特教委員特教知能研習工作人員加班費。
							37,120	
				人、次	51x1	80	4,080	運動會工作人員誤餐費等。
				人、次	50x1	80	4,000	教師專業成長暨行動研究參加人員誤餐費。
				人、次	8x1	80	640	家長成長研習參加人員誤餐費。
				人、次	25x1	80	2,000	教師甄選參加人員誤餐費(收支對列)。
				人、次	10x10	80	8,000	教育廣播節目審稿及檢討會議等工作誤餐。
6,056,958	5,805,862	15	獎金	人、次	230x1	80	18,400	家長會長及特教委員特教知能研習誤餐。
							5,463,862	較上年度預算數5,805,862元，減少342,000元。
2,735,010	2,704,000	151	考績獎金				2,429,500	

臺北市地方教育發展基金－臺北市中正區忠孝國民小學

基金用途－國民教育計畫明細表

中華民國106年度

單位：新臺幣元

前年度決算數	上年度預算數	科 目		本年度預算數				說 明
		編 號	名 稱	單位	數量	單價	金額	
3,321,948	3,101,862	152	年終獎金	年	1	2,294,500	2,294,500	依考績法規定核發之獎金。
				年	1	135,000	135,000	特教教師依考績法規定核發之獎金。
							3,034,362	
				年	1	2,781,000	2,781,000	依規定於年節加發之獎金。
18,629,848	19,441,816	16	退休及卹償金	年	1	202,500	202,500	特教教師依規定於年節加發之獎金。
				年	1	50,862	50,862	約僱行政人員依規定於年節加發之獎金(收支對列)。
							17,367,072	較上年度預算數19,441,816元，減少2,074,744元。
							17,367,072	
18,629,848	18,441,816	161	職員退休及離職金	年	1	1,864,512	1,864,512	提撥退撫基金。
				年	1	140,400	140,400	特教教師提撥退撫基金。
				年	1	15,337,752	15,337,752	退休人員月退休金:35人x34,900元x12月=14,658,000元；退休遺族月撫慰金:3人x18,882元x12月=679,752元；合計15,337,752元。
				年	1	24,408	24,408	約僱行政人員提撥離職儲金(收支對列)。
	1,000,000	162	工員退休及離職金					

臺北市地方教育發展基金－臺北市中正區忠孝國民小學

40501481-27

基金用途－國民教育計畫明細表

中華民國106年度

單位：新臺幣元

前年度決算數	上年度預算數	科 目		本年度預算數				說 明
		編 號	名 稱	單位	數量	單價	金額	
3,649,140	4,342,634	18	福利費				4,169,854	較上年度預算數4,342,634元，減少172,780元。
2,389,052	2,185,284	181	分擔員工保險費				2,144,004	
				年	1	1,954,056	1,954,056	分擔公保、勞保、健保費。
				年	1	142,920	142,920	特教教師分擔公保、勞保、健保費。
				年	1	47,028	47,028	約僱行政人員分擔勞保、健保費(收支對列)。
86,500	257,000	183	傷病醫藥費				267,500	
				人	13	16,000	208,000	教職員健康檢查費，本校編列教職員13人，每人編列16,000元。
				人	17	3,500	59,500	教職員健康檢查費，本校編列教職員17人，每人編列3,500元。
279,349	331,380	187	員工通勤交通費				331,380	
				人、月、段	6x12x2	630	90,720	教師兼行政上下班交通費。
				人、月、段	9x10x2	630	113,400	教師上下班交通費。
				人、月、段	10x10x1	630	63,000	教師上下班交通費。
				人、月、段	3x12x2	630	45,360	教師兼行政上下班交通費。
				人、月、段	1x10x2	630	12,600	特教教師上下班交通費。
				人、月、段	1x10x1	630	6,300	特教教師上下班交通費。
894,239	1,568,970	18Y	其他福利費				1,426,970	

臺北市地方教育發展基金－臺北市中正區忠孝國民小學

基金用途－國民教育計畫明細表

中華民國106年度

單位：新臺幣元

前年度決算數	上年度預算數	科 目		本年度預算數				說 明
		編 號	名 稱	單位	數量	單價	金額	
				年	1	176,000	176,000	休假旅遊補助費。
				學期	2	103,800	207,600	退休人員子女教育補助費。
				人、年	1x1	6,000	6,000	退休人員三節慰問金。
				學期	2	280,700	561,400	員工子女教育補助費。
				年	1	354,250	354,250	喪葬補助費(35,425元x5月x2人)。
				年	1	121,720	121,720	結婚補助費(30,430元x2月x2人)。
3,928,085	1,540,806	2	服務費用				1,547,316	
499,773	670,248	21	水電費				675,322	較上年度預算數670,248元，增加5,074元。
483,315	640,848	212	工作場所電費				653,927	
				年	1	628,427	628,427	電費。
				年	1	25,500	25,500	開放學校場地場地開放基本電費(收支對列)。
16,458	29,400	214	工作場所水費				21,395	
				年	1	21,395	21,395	水費。
23,250	33,790	23	旅運費				33,790	較上年度預算數33,790元，無增減。
23,250	33,790	231	國內旅費				33,790	
				年	1	10,540	10,540	因公市外出差旅費。

臺北市地方教育發展基金－臺北市中正區忠孝國民小學

40501481-29

基金用途－國民教育計畫明細表

中華民國106年度

單位：新臺幣元

前年度決算數	上年度預算數	科 目		本年度預算數				說 明
		編 號	名 稱	單位	數量	單價	金額	
83,827	8,000	24	印刷裝訂與廣告費	人、天	5x3	1,550	23,250	校外教學隨隊人員出差旅費。
83,827	8,000	241	印刷及裝訂費				7,600	較上年度預算數8,000元，減少400元。
				年	1	2,850	2,850	身心障礙資源班印刷學障有關資料費(業務費提列)。
				式	1	4,750	4,750	家長會長及特教委員特教知能研習資料影印費、油墨等。
652,315	395,000	25	修理保養及保固費				395,000	較上年度預算數395,000元，無增減。
458,747	309,400	252	一般房屋修護費				309,400	
				班、年	13x1	23,800	309,400	學校校舍及其他修建物等修理(28,000元x13班x85%=309,400元)(32年以上)。
193,568	85,600	255	機械及設備修護費				85,600	
				班、年	13x1	4,200	54,600	各項教學設備及其他公用用具等保養修理(28,000元x13班x15%=54,600元)。
				年	1	15,000	15,000	電腦設備維護費(電腦專案計畫)。
				年	1	16,000	16,000	開放學校場地設備保養修護費等(收支對列)。

臺北市地方教育發展基金－臺北市中正區忠孝國民小學

基金用途－國民教育計畫明細表

中華民國106年度

單位：新臺幣元

前年度決算數	上年度預算數	科 目		本年度預算數				說 明
		編 號	名 稱	單位	數量	單價	金額	
2,180,235	69,468	27	一般服務費				69,504	較上年度預算數69,468元，增加36元。
6,258	9,468	276	佣金、匯費、經理費及手續費	人、學期	264x2	18	9,504	委託超商代收學雜費手續費。
2,132,837		27D	計時與計件人員酬金					
41,140	60,000	27F	體育活動費	人、年	28x1	2,000	56,000	文康活動費,本校編列教師28人,每人編列2,000元。
				人、年	2x1	2,000	4,000	文康活動費，本校編列特教教師2人,每人編列2,000元。
488,685	364,300	28	專業服務費				366,100	較上年度預算數364,300元，增加1,800元。
255,680	224,400	285	講課鐘點、稿費、出席審查及查詢費	班、月	1x12	600	7,200	身心障礙資源班教材編輯費。
				節	3	1,600	4,800	性別平等教育宣導活動外聘訓練講授鐘點費(國內專家學者)。
				節	3	1,200	3,600	性別平等教育宣導活動外聘訓練講授鐘點費(與主辦機關有隸屬關係)。
				節	6	800	4,800	教師專業成長暨行動研究內聘訓

臺北市地方教育發展基金－臺北市中正區忠孝國民小學

40501481-31

基金用途－國民教育計畫明細表

中華民國106年度

單位：新臺幣元

前年度決算數	上年度預算數	科 目		本年度預算數				說 明
		編 號	名 稱	單位	數量	單價	金額	
20,700	10,800	287	委託檢驗(定)試驗認證費	節	7	1,200	8,400	練講授鐘點費(主辦機關內聘)。
								教師專業成長暨行動研究外聘訓練講授鐘點費(與主辦機關有隸屬關係)。
				節	4	1,600	6,400	教師專業成長暨行動研究外聘訓練講授鐘點費(國內專家學者)。
				節	3	1,200	3,600	家長成長研習外聘訓練講授鐘點費(與主辦機關有隸屬關係)。
				節	3	1,600	4,800	家長成長研習外聘訓練講授鐘點費(國內專家學者)。
				節	52	1,600	83,200	教育廣播節目外聘主持人鐘點費。
				節	52	1,200	62,400	教育廣播節目外聘與主辦機關有隸屬關係來賓鐘點費。
				節	10	1,600	16,000	教育廣播節目外聘來賓鐘點費。
				節	6	1,600	9,600	家長會長及特教委員特教知能研習外聘講師鐘點費。
							13,200	
				臺、年	2x1	1,200	2,400	飲水機水質檢驗費(新增)。
				年	1	10,800	10,800	消防安全檢測費等(班級業務費提列)。

臺北市地方教育發展基金－臺北市中正區忠孝國民小學

基金用途－國民教育計畫明細表

中華民國106年度

單位：新臺幣元

前年度決算數	上年度預算數	科 目		本年度預算數				說 明
		編 號	名 稱	單位	數量	單價	金額	
	2,400	289	試務甄選費	年	1	2,400	2,400	教師甄選試務費用(收支對列)。
35,610		28A	電子計算機軟體服務費					
176,695	126,700	28Y	其他	人、月	8x9	400	135,700	
				年	1	20,000	20,000	工作人員午餐指導費:工作人員8人x9月x400元=28,800元。
				年	1	5,000	5,000	學生輔導指導費。
				班、人、月	4x1x9	400	14,400	學童牙齒檢查費。
				班、人、月	4x1x9	100	3,600	學童午餐指導費:5-6年級4班x9月x400元=14,400元。
				班、人、月	4x1x9	100	3,600	學童午餐指導費:1-2年級4班x9月x100元=3,600元。
				班、人、月	5x1x9	300	13,500	學童午餐指導費:3-4年級5班x9月x300元=13,500元。
				班、年	7x1	7,200	50,400	學童午餐指導費。
914,975	822,140	3	材料及用品費				728,940	游泳池水電清潔維護費。
291,643	323,100	31	使用材料費				170,200	較上年度預算數323,100元，減少152,900元。
291,643	323,100	315	設備零件	批	1	16,000	16,000	

臺北市地方教育發展基金－臺北市中正區忠孝國民小學

40501481-33

基金用途－國民教育計畫明細表

中華民國106年度

單位：新臺幣元

前年度決算數	上年度預算數	科 目		本年度預算數				說 明
		編 號	名 稱	單位	數量	單價	金額	
				張	1	2,500	2,500	班級設備費移列)。
				座	1	9,500	9,500	會議室講桌用高腳椅(由班級設備費移列)(新增)。
				臺	1	3,000	3,000	輔導用娃娃屋(包含配件)(由班級設備費移列)(新增)。
				臺	2	6,500	13,000	輔導室用標籤機(由班級設備費移列)(新增)。
				學期	2	34,750	69,500	檔案室、倉庫用除濕機(8公升)(由班級設備費移列)(新增)。
				班、年	9x1	6,300	56,700	可操作教具(由班級設備費移列)。
623,332	499,040	32	用品消耗				558,740	電腦設備維護及管理費(電腦專案計畫)。
							59,940	較上年度預算數499,040元，增加59,700元。
66,850	51,740	321	辦公(事務)用品					
				年	1	4,200	4,200	身心障礙資源班教學用文具、紙張等費用(業務費提列)。
				年	1	1,600	1,600	性別平等教育宣導活動文具、紙張等費用。
				年	1	960	960	家長成長研習文具、紙張等費用。

臺北市地方教育發展基金－臺北市中正區忠孝國民小學

基金用途－國民教育計畫明細表

中華民國106年度

單位：新臺幣元

前年度決算數	上年度預算數	科 目		本年度預算數				說 明
		編 號	名 稱	單位	數量	單價	金額	
37,680	35,000	322	報章什誌	年	1	600	600	教師甄選用文具用品及紙張等費用(收支對列)。
				年	1	47,800	47,800	教育廣播節目文具、紙張等用品。
				式	1	4,780	4,780	家長會長及特教委員特教知能研習文具紙張等。
							40,000	
				學期	2	20,000	40,000	教學圖書及多媒體(由班級設備費移列)。
26,851	5,000	328	醫療用品(非醫療院所使用)				5,000	
491,951	407,300	32Y	其他	年	1	5,000	5,000	健康中心藥品費(30班以下每校基數)。
							453,800	
				班、年	13x1	6,000	78,000	垃圾袋費用、消毒藥水、衛生清潔用品費、衛生紙及教室佈置費等(班級業務費提列)。
				班、年	13x1	13,820	179,660	教學材料費。
				年	1	13,820	13,820	身心障礙資源班教學材料費等。
				年	1	37,500	37,500	電腦耗材(電腦專案計畫)。
				年	1	20,000	20,000	運動會用獎牌、獎狀及獎品等。

臺北市地方教育發展基金－臺北市中正區忠孝國民小學

40501481-35

基金用途－國民教育計畫明細表

中華民國106年度

單位：新臺幣元

前年度決算數	上年度預算數	科 目		本年度預算數				說 明
		編 號	名 稱	單位	數量	單價	金額	
				年	1	24,420	24,420	運動會場地佈置、表演節目服裝道具、海報、紙張及茶水等費用。
				人、學期	330x2	100	66,000	國小學生活動費。
				年	1	30,000	30,000	課後社團活動費。
				年	1	1,400	1,400	教師專業成長暨行動研究場地佈置及茶水等雜支。
				年	1	3,000	3,000	教育廣播節目電台來賓茶水費等。
14,300	4,800	4	租金、償債與利息				4,800	
9,500		44	交通及運輸設備租金					
9,500		442	車租					
4,800	4,800	45	什項設備租金				4,800	較上年度預算數4,800元，無增減。
4,800	4,800	451	什項設備租金				4,800	
				月	12	400	4,800	電錶月租費(由班級業務費提列)(新增)。
712,329	200,000	7	會費、捐助、補助、分攤、照護、救濟與交流活動費				305,600	
712,329	200,000	74	補貼(償)、獎勵、慰問、照護與救濟				305,600	較上年度預算數200,000元，增加105,600元。

臺北市地方教育發展基金－臺北市中正區忠孝國民小學

基金用途－國民教育計畫明細表

中華民國106年度

單位：新臺幣元

前年度決算數	上年度預算數	科 目		本年度預算數				說 明
		編 號	名 稱	單位	數量	單價	金額	
712,329	200,000	74Y	其他	人、日	20x200	50	305,600	清寒學生餐費補助。
				人、週、次	330x40x1	8	200,000	
							105,600	補助學校午餐使用有機蔬菜或有機米計畫(新增)。
97,953	193,242	9	其他				196,242	
97,953	193,242	91	其他支出				196,242	較上年度預算數193,242元，增加3,000元。
97,953	193,242	91Y	其他				196,242	
				年	1	100,800	100,800	執行學生路隊安全導護費及導護志工保險費。
				班、年	2x1	5,600	11,200	游泳檢測未通過暑期游泳訓練班報名費。
				人、學期	330x2	50	33,000	班級自治費。
				年	1	1,242	1,242	接受各界捐款購置學校各項教具有用品等(收支對列)。
				年	1	50,000	50,000	教育廣播節目移撥漢聲廣播電台節目製播維護費。

臺北市地方教育發展基金－臺北市中正區忠孝國民小學

40501481-37

基金用途－學前教育計畫明細表

中華民國106年度

單位：新臺幣元

前年度決算數	上年度預算數	科 目		本年度預算數				說 明
		編 號	名 稱	單位	數量	單價	金額	
5,370,464	5,619,688		合 計				5,673,748	
4,935,612	5,476,994	1	用人費用				5,477,854	
3,546,745	3,877,860	11	正式員額薪資				3,877,860	較上年度預算數3,877,860元，無增減。
3,546,745	3,505,860	113	職員薪金	年	1	3,505,860	3,505,860	幼兒園教師4人及教保員1人薪金(詳用人費用彙計表)。
	372,000	114	工員工資	年	1	372,000	372,000	幼兒園專任廚工1人工資(詳用人費用彙計表)。
34,664	32,533	13	超時工作報酬				32,533	較上年度預算數32,533元，無增減。
34,664	32,533	131	加班費	年	1	32,533	32,533	幼兒園不休假出勤加班費。
684,378	773,733	15	獎金				773,733	較上年度預算數773,733元，無增減。
268,225	289,000	151	考績獎金	年	1	289,000	289,000	幼兒園依考績法規定核發之獎金。
416,153	484,733	152	年終獎金	年	1	484,733	484,733	幼兒園依規定於年節加發之獎

臺北市地方教育發展基金－臺北市中正區忠孝國民小學

基金用途－學前教育計畫明細表

中華民國106年度

單位：新臺幣元

前年度決算數	上年度預算數	科 目		本年度預算數				說 明
		編 號	名 稱	單位	數量	單價	金額	
291,337	335,256	16	退休及卹償金				335,256	金。
291,337	316,656	161	職員退休及離職金	年	1	316,656	316,656	較上年度預算數335,256元，無增減。
	18,600	162	工員退休及離職金	年	1	18,600	18,600	幼兒園提撥退撫基金。
378,488	457,612	18	福利費				458,472	幼兒園專任廚工提撥勞工退休準備金
325,238	356,712	181	分擔員工保險費	年	1	356,712	356,712	較上年度預算數457,612元，增加860元。
	860	183	傷病醫藥費	人	1	860	860	幼兒園分擔公保、勞保、健保費。
				人	1	860	860	。 幼兒園廚工健康檢查費(新增)。
37,250	68,040	187	員工通勤交通費	人、月、段	2x10x2	630	25,200	860 幼兒園教保人員健康檢查費。
				人、月、段	2x10x1	630	12,600	幼兒園教師及教保員上下班交通費。
				人、月、段	2x12x2	630	30,240	幼兒園教師上下班交通費。 幼兒園教師兼行政及專任廚工上

臺北市地方教育發展基金－臺北市中正區忠孝國民小學

40501481-39

基金用途－學前教育計畫明細表

中華民國106年度

單位：新臺幣元

前年度決算數	上年度預算數	科 目		本年度預算數				說 明
		編 號	名 稱	單位	數量	單價	金額	
16,000	32,000	18Y	其他福利費	年	1	32,000	32,000	下班交通費。
111,652	92,228	2	服務費用				92,228	幼兒園休假旅遊補助費。
82,550	56,000	25	修理保養及保固費				56,000	較上年度預算數56,000元，無增減。
82,550	47,600	252	一般房屋修護費	班、年	2x1	23,800	47,600	學校校舍及其他修建物等修理(28,000元x2班x85%=47,600元)(32年以上)。
	8,400	255	機械及設備修護費	班、年	2x1	4,200	8,400	各項教學設備及其他公用用具等保養修理(28,000元x2班x15%=8,400元)。
6,602	13,728	27	一般服務費				13,728	較上年度預算數13,728元，無增減。
552	1,728	276	佣金、匯費、經理費及手續費	人、學期	48x2	18	1,728	委託超商代收學雜費手續費。
6,050	12,000	27F	體育活動費	人、年	6x1	2,000	12,000	文康活動費，本校編列幼兒園教

臺北市地方教育發展基金－臺北市中正區忠孝國民小學

基金用途－學前教育計畫明細表

中華民國106年度

單位：新臺幣元

前年度決算數	上年度預算數	科 目		本年度預算數				說 明
		編 號	名 稱	單位	數量	單價	金額	
22,500	22,500	28	專業服務費				22,500	師4人、教保員1人及專任廚工1人，合計6人，每人編列2,000元。
22,500	22,500	28Y	其他				22,500	較上年度預算數22,500元，無增減。
				班、人、月	2x2x9	500	18,000	幼兒園幼兒午餐指導費。
				人、月	1x9	500	4,500	幼兒園教保員午餐指導費。
57,868	27,200	3	材料及用品費				32,400	
29,600	12,800	31	使用材料費				18,000	較上年度預算數12,800元，增加5,200元。
29,600	12,800	315	設備零件				18,000	
				臺	2	6,500	13,000	幼兒園用除濕機(8公升)(由班級設備費移列)(新增)。
				學期	2	2,500	5,000	可操作性教具(由班級設備費移列)。
28,268	14,400	32	用品消耗				14,400	較上年度預算數14,400元，無增減。
8,800		322	報章什誌					
19,468	14,400	32Y	其他				14,400	
				班、年	2x1	7,200	14,400	垃圾袋、消毒藥水、衛生清潔用

臺北市地方教育發展基金－臺北市中正區忠孝國民小學

40501481-41

基金用途－學前教育計畫明細表

中華民國106年度

單位：新臺幣元

前年度決算數	上年度預算數	科 目		本年度預算數				說 明
		編 號	名 稱	單位	數量	單價	金額	
265,332	23,266	7	會費、捐助、補助、分攤、 照護、救濟與交流活動費				23,266	品、衛生紙及教室佈置費等(班級業務費提列)。
265,332	23,266	74	補貼(償)、獎勵、慰問、 照護與救濟				23,266	較上年度預算數23,266元，無增減。
265,332	23,266	74Y	其他	人、學期	1x2	11,633	23,266	低收入戶家庭幼生月費補助。
		9	其他				48,000	
		91	其他支出				48,000	新增項目
		91Y	其他	年	1	48,000	48,000	幼兒導護費(新增)。

臺北市地方教育發展基金－臺北市中正區忠孝國民小學

基金用途－一般行政管理計畫明細表

中華民國106年度

單位：新臺幣元

前年度決算數	上年度預算數	科 目		本年度預算數				說 明
		編 號	名 稱	單位	數量	單價	金額	
12,946,120	12,693,922		合 計				12,829,366	
12,110,606	12,040,240	1	用人費用				12,040,240	
7,764,322	7,824,000	11	正式員額薪資				7,824,000	較上年度預算數7,824,000元，無增減。
5,322,678	5,628,000	113	職員薪金	年	1	5,628,000	5,628,000	職員7人薪金(詳用人費用彙計表)。
1,283,404	1,044,000	114	工員工資	年	1	1,044,000	1,044,000	工員3人工資(詳用人費用彙計表)。
1,158,240	1,152,000	115	警餉	年	1	1,152,000	1,152,000	校警2人薪金(詳用人費用彙計表)。
125,475		12	聘僱及兼職人員薪資					
125,475		122	約僱職員薪金					
362,732	332,376	13	超時工作報酬				332,376	較上年度預算數332,376元，無增減。
362,732	332,376	131	加班費	年	1	327,566	327,566	不休假出勤加班費。
				人、小時	1x26	185	4,810	校園安全校內同仁例假日人力支援。

臺北市地方教育發展基金－臺北市中正區忠孝國民小學

40501481-43

基金用途－一般行政管理計畫明細表

中華民國106年度

單位：新臺幣元

前年度決算數	上年度預算數	科 目		本年度預算數				說 明
		編 號	名 稱	單位	數量	單價	金額	
2,068,773	2,192,500	15	獎金				2,192,500	較上年度預算數2,192,500元，無增減。
1,052,128	1,214,500	151	考績獎金	年	1	1,214,500	1,214,500	依考績法規定核發之獎金。
1,016,645	978,000	152	年終獎金	年	1	978,000	978,000	依規定於年節加發之獎金。
638,086	585,288	16	退休及卹償金				585,288	較上年度預算數585,288元，無增減。
561,079	533,088	161	職員退休及離職金	年	1	533,088	533,088	提撥退撫基金。
77,007	52,200	162	工員退休及離職金	年	1	52,200	52,200	提撥勞工退休準備金。
1,151,218	1,106,076	18	福利費				1,106,076	較上年度預算數1,106,076元，無增減。
787,071	747,756	181	分擔員工保險費	年	1	747,756	747,756	分擔公保、勞保、健保費。
156,147	166,320	187	員工通勤交通費	人、月、段	2x12x1	630	15,120	職員、工友、技工上下班交通費。
				人、月、段	8x12x2	630	120,960	職員、工友、校警上下班交通費。

臺北市地方教育發展基金－臺北市中正區忠孝國民小學

基金用途－一般行政管理計畫明細表

中華民國106年度

單位：新臺幣元

前年度決算數	上年度預算數	科 目		本年度預算數				說 明
		編 號	名 稱	單位	數量	單價	金額	
208,000	192,000	18Y	其他福利費	人、月、段	2x12x2	630	30,240	職員、工友上下班交通費。
				年	1	192,000	192,000	休假旅遊補助費。
740,753	410,662	2	服務費用				550,926	
86,403	4,752	22	郵電費				5,016	較上年度預算數4,752元，增加264元。
8,370		221	郵費					
78,033	4,752	222	電話費				5,016	
				年	1	5,016	5,016	校園安全保全專線電話費用等。
10,620		23	旅運費					
10,620		23Y	其他旅運費					
272,730	64,000	27	一般服務費				104,000	較上年度預算數64,000元，增加40,000元。
257,000	40,000	279	外包費				80,000	
				人、年	2x1	40,000	80,000	消化超額職工(技工、工友)業務外包費。
15,730	24,000	27F	體育活動費				24,000	
				人、年	12x1	2,000	24,000	文康活動費，本校編列職員7人、工員3人、校警2人，合計12人，每人編列2,000元。
299,000	269,910	28	專業服務費				369,910	較上年度預算數269,910元，增

臺北市地方教育發展基金－臺北市中正區忠孝國民小學

40501481-45

基金用途－一般行政管理計畫明細表

中華民國106年度

單位：新臺幣元

前年度決算數	上年度預算數	科 目		本年度預算數				說 明
		編 號	名 稱	單位	數量	單價	金額	
299,000	269,910	28Y	其他				369,910	加100,000元。
				年	1	184,910	184,910	校園安全機械定點保全費用。
				年	1	185,000	185,000	校園安全機動巡邏、區域聯防等費用。
72,000	72,000	29	公共關係費				72,000	較上年度預算數72,000元，無增減。
72,000	72,000	291	公共關係費				72,000	
				月	12	6,000	72,000	校長特別費。
54,745	243,020	3	材料及用品費				237,200	
54,745	243,020	32	用品消耗				237,200	較上年度預算數243,020元，減少5,820元。
48,925	232,200	321	辦公(事務)用品				231,200	
				年	1	231,200	231,200	統籌業務費計算如下:普通班13班，附設幼兒園2班，1,290元x15班x12月 =232,200元，除依實際需求移列會費1,000元外，其餘如列數。
5,820	10,820	325	服裝				6,000	
				人、套	2x1	1,500	3,000	校警夏服。(成立第32年)
				雙	2	100	200	校警襪子。

臺北市地方教育發展基金－臺北市中正區忠孝國民小學

基金用途－一般行政管理計畫明細表

中華民國106年度

單位：新臺幣元

前年度決算數	上年度預算數	科 目		本年度預算數				說 明
		編 號	名 稱	單位	數量	單價	金額	
40,016		6	稅捐及規費(強制費)	人、雙	2x1	1,100	2,200	校警皮鞋。
40,016		66	規費	人、年	2x1	300	600	校警服裝配備。
40,016		665	未足額進用身障人員 差額補助費					
		7	會費、捐助、補助、分攤 、照護、救濟與交流活動 費				1,000	
		71	會費				1,000	新增項目
		713	職業團體會費				1,000	
				人、年	1x1	1,000	1,000	護理師公會會費(統籌業務費)(新增)。

臺北市地方教育發展基金－臺北市中正區忠孝國民小學

40501481-47

基金用途－建築及設備計畫明細表

中華民國106年度

單位：新臺幣元

前年度決算數	上年度預算數	科 目		本年度預算數				說 明
		編 號	名 稱	單位	數量	單價	金額	
3,337,171	4,657,821		合計				8,548,404	
3,337,171	4,657,821	5	購建固定資產、無形資產及非理財目的之長期投資				8,548,404	
479,497	571,700	51	購置固定資產				1,385,800	
479,497	571,700		一般建築及設備計畫				1,385,800	
			e化學習試辦計畫				60,000	
		514	購置機械及設備				60,000	
				部	6	10,000	60,000	新購e化學習試辦計畫平板電腦(電腦專案計畫)。
			學校設備				284,000	
		514	購置機械及設備				132,500	
				臺	1	45,000	45,000	新購學務處多功能電子計時器。
				臺	2	13,000	26,000	新購教務處、人事室碎紙機。
				臺	3	20,500	61,500	汰舊換新單槍投影機。
		516	購置什項設備				151,500	

臺北市地方教育發展基金－臺北市中正區忠孝國民小學

基金用途－建築及設備計畫明細表

中華民國106年度

單位：新臺幣元

前年度決算數	上年度預算數	科 目		本年度預算數				說 明
		編 號	名 稱	單位	數量	單價	金額	
				臺	5	18,000	90,000	汰舊換新二甲教室2臺、智慧教室2臺、潛能班教室1臺窗型冷氣機(2噸)。
				臺	1	61,500	61,500	汰舊換新小自然教室(一對一分離式省能冷氣機14.0kw(含)以上，壁掛式)。
		514	資訊設備				977,000	
			購置機械及設備				977,000	
				年	1	75,000	75,000	汰舊換新網路及資訊周邊設備(電腦專案計畫)。
				部	41	22,000	902,000	汰舊換新個人電腦(電腦專案計畫)。
		516	幼兒園設備				20,800	
			購置什項設備				20,800	
				臺	2	10,400	20,800	新購幼兒園3M空氣清淨機。
479,497	571,700		校園設備					
392,497	389,500	514	購置機械及設備					
87,000	182,200	516	購置什項設備					

臺北市地方教育發展基金－臺北市中正區忠孝國民小學

40501481-49

基金用途－建築及設備計畫明細表

中華民國106年度

單位：新臺幣元

前年度決算數	上年度預算數	科 目		本年度預算數				說 明
		編 號	名 稱	單位	數量	單價	金額	
			校園骨幹網路更新				44,000	
		514	購置機械及設備				44,000	
				個	4	11,000	44,000	24芯卡匣。
	36,000	52	購置無形資產				36,000	
	36,000		一般建築及設備計畫				36,000	
	36,000		資訊設備				36,000	
	36,000	521	購置電腦軟體				36,000	
				年	1	36,000	36,000	電腦教學軟體費(電腦專案計畫)。
2,857,674	4,050,121	58	遞延支出(臺北市地方教育發展基金及臺北市臺北都會區捷運固定資產重置基金專用)				7,126,604	
			一般建築及設備計畫				7,126,604	
2,857,674	4,050,121		北棟外牆及教室門整修工程				3,704,447	

臺北市地方教育發展基金－臺北市中正區忠孝國民小學

基金用途－建築及設備計畫明細表

中華民國106年度

單位：新臺幣元

前年度決算數	上年度預算數	科 目		本年度預算數				說 明
		編 號	名 稱	單位	數量	單價	金額	
		581	遞延修繕房屋建築支出				3,704,447	
							3,462,100	一、施工費
				平方公尺	1,450	460	667,000	施工鷹架(符合勞安規定)。
				公尺	120	850	102,000	乙種施工圍籬。
				平方公尺	1,410	1,310	1,847,100	外牆貼磚。
				式	1	35,000	35,000	外牆原有管線整修。
				式	1	25,000	25,000	營建廢棄物清運。
				平方公尺	60	5,660	339,600	鋁門(含拆除運棄、五金、安裝)。
				平方公尺	180	2,480	446,400	防焰遮光窗簾(H=210cm窗戶高度)(含窗簾盒)。
				式	1	173,105	173,105	二、委託技術服務費(總包價法)。
				式	1	69,242	69,242	三、工程管理費(依施工費以2%提列)。
			北棟廁所整修工程(第一期)				2,904,099	
		581	遞延修繕房屋建築支出				2,904,099	
							2,688,980	一、施工費

臺北市地方教育發展基金－臺北市中正區忠孝國民小學

40501481-51

基金用途－建築及設備計畫明細表

中華民國106年度

單位：新臺幣元

前年度決算數	上年度預算數	科 目		本年度預算數				說 明
		編 號	名 稱	單位	數量	單價	金額	
				座	4	21,000	84,000	北棟廁所外側原有洗手台拆除重做造型彩色馬賽克拼貼並加設明鏡(含給排水管更新)。
				平方公尺	450	1,360	612,000	牆面(含拆除運棄、防水處理)。
				平方公尺	154	1,470	226,380	地面(含拆除運棄、防水處理)。
				平方公尺	154	630	97,020	廁所照明燈具(含拆除運棄、開關、電線抽換及抽風設備)。
				個	24	7,880	189,120	小便器(含拆除運棄、配管安裝)。
				個	24	5,250	126,000	小便器電子式沖水感應器(含拆除運棄、配管安裝)。
				片	28	2,210	61,880	小便器擣攏(含拆除運棄)。
				組	12	10,950	131,400	大便器(含拆除運棄、配管安裝及既設污水管抽換)(坐式)。
				組	16	9,990	159,840	大便器(含拆除運棄、配管安裝及既設污水管抽換)(蹲式)。
				間	32	15,750	504,000	隔間(含工具間)。
				間	4	29,400	117,600	無障礙廁所附屬設備(含拉門扶手呼救鈴傾斜明鏡)。
				組	8	1,000	8,000	緊急求救鈴(含警鳴器、警示燈、安裝、配線、測試、整合)。

臺北市地方教育發展基金－臺北市中正區忠孝國民小學

基金用途－建築及設備計畫明細表

中華民國106年度

單位：新臺幣元

前年度決算數	上年度預算數	科 目		本年度預算數				說 明
		編 號	名 稱	單位	數量	單價	金額	
				式	4	6,800	27,200	蓮蓬頭(含電熱水器及配管)。
				個	8	5,250	42,000	拖布盆。
				片	4	1,380	5,520	無障礙標示牌。
				式	1	200,000	200,000	汙水管配管線。
				平方公尺	154	630	97,020	半明架鋁板天花。
				式	1	161,339	161,339	二、委託技術服務費(總包價法)。
				式	1	53,780	53,780	三、工程管理費(依施工費2%提列)。
			北棟校舍遮陽設施改善工程				277,858	
		581	遞延修繕房屋建築支出				277,858	
							259,680	一、施工費
				公尺	12	3,000	36,000	遮陽板：寬度不超過70公分。
				公尺	72	2,480	178,560	窗簾。
				平方公尺	72	460	33,120	施工架：鷹架及墜落防止設施。
				式	1	12,000	12,000	吊車。
				式	1	12,984	12,984	二、委託技術服務費(總包價法)。
				式	1	5,194	5,194	三、工程管理費(按施工費2%提

臺北市地方教育發展基金－臺北市中正區忠孝國民小學

40501481-53

基金用途－建築及設備計畫明細表

中華民國106年度

單位：新臺幣元

前年度決算數	上年度預算數	科 目		本年度預算數				說 明
		編 號	名 稱	單位	數量	單價	金額	
			校園骨幹網路更新				240,200	列)。
		581	遞延修繕房屋建築支出				240,200	
				公尺	570	400	228,000	一、施工費
				個	3	3,000	9,000	MPO OS2 12芯線材－簡單施工(採MPO OS2 12芯佈線方式，含線材、配管、簡單線路施工方式)。
				條	4	800	3,200	光纖收容箱(1U，可收容12芯單模(OS2)MPO卡匣(LC)或24芯單模(OS2) MPO 卡匣(LC)4組或一般熔接)。
								光纖短跳接線(單模(OS2 2芯) LC to LC 3M)。
2,857,674	4,050,121		校園整修工程					
2,857,674	3,676,918	581	遞延修繕房屋建築支出					
	373,203	582	其他遞延支出					

本

頁

空

白

参 考 表

臺北市地方教育發展基金－臺北市中正區忠孝國民小學

40501481-55

預計平衡表

中華民國106年12月31日

單位：新臺幣元

104年(前年)12月31日		科 目		106年12月31日		105年(上年)12月31日				比 較 增減(-)
決 算 數		編 號	名 稱	預 計 數		預 計 數	調整數(±)	調整後預計數		
金 額	%			金 額	%			金 額	%	
917,752,487	100.00		資產合計	909,463,917	100.00	866,573,597	45,332,346	911,905,943	100.00	-2,442,026
917,752,487	100.00	1	資產	909,463,917	100.00	866,573,597	45,332,346	911,905,943	100.00	-2,442,026
11,877,733	1.29	11	流動資產	3,589,163	0.39	3,260,737	2,770,452	6,031,189	0.66	-2,442,026
11,747,733	1.28	111	現金	3,459,163	0.38	3,130,737	2,770,452	5,901,189	0.65	-2,442,026
11,747,733	1.28	1112	銀行存款	3,459,163	0.38	3,130,737	2,770,452	5,901,189	0.65	-2,442,026
130,000	0.01	115	預付款項	130,000	0.01	130,000		130,000	0.01	
130,000	0.01	1154	預付費用	130,000	0.01	130,000		130,000	0.01	
1,396,506	0.16	12	投資、長期應收款項、貸墊款及 準備金	1,396,506	0.15	2,233,894	-837,388	1,396,506	0.15	
1,396,506	0.16	124	準備金	1,396,506	0.15	2,233,894	-837,388	1,396,506	0.15	
489,875	0.05	1241	退休及離職準備金	489,875	0.05	1,334,866	-844,991	489,875	0.05	
906,631	0.11	124Y	其他準備金	906,631	0.10	899,028	7,603	906,631	0.10	
904,478,248	98.55	13	其他資產	904,478,248	99.46	861,078,966	43,399,282	904,478,248	99.19	
904,478,248	98.55	131	什項資產	904,478,248	99.46	861,078,966	43,399,282	904,478,248	99.19	
5,831	0.00	1315	暫付及待結轉帳項	5,831	0.01	8,319	-2,488	5,831	0.01	
904,472,417	98.55	1316	代管資產	904,472,417	99.45	861,070,647	43,401,770	904,472,417	99.18	
917,752,487	100.00		負債及基金餘額合計	909,463,917	100.00	866,573,597	45,332,346	911,905,943	100.00	-2,442,026
907,631,286	98.90	2	負債	907,631,286	99.80	865,674,569	41,956,717	907,631,286	99.53	
2,091,038	0.23	21	流動負債	2,091,038	0.23	2,516,434	-425,396	2,091,038	0.23	
2,091,038	0.23	212	應付款項	2,091,038	0.23	2,516,434	-425,396	2,091,038	0.23	
1,737,036	0.19	2123	應付代收款	1,737,036	0.19	2,338,716	-601,680	1,737,036	0.19	
354,002	0.04	2125	應付費用	354,002	0.04	177,718	176,284	354,002	0.04	
905,540,248	98.67	22	其他負債	905,540,248	99.57	863,158,135	42,382,113	905,540,248	99.30	
905,540,248	98.67	221	什項負債	905,540,248	99.57	863,158,135	42,382,113	905,540,248	99.30	
507,962	0.06	2211	存入保證金	507,962	0.06	752,622	-244,660	507,962	0.06	

臺北市地方教育發展基金－臺北市中正區忠孝國民小學

預計平衡表

中華民國106年12月31日

單位：新臺幣元

104年(前年)12月31日		科 目		106年12月31日		105年(上年)12月31日				比 較 增減(-)
決 算 數		編 號	名 稱	預 計 數		預 計 數	調整數(±)	調整後預計數		
金 額	%			金 額	%			金 額	%	
489,875	0.05	2213	應付退休及離職金	489,875	0.05	1,334,866	-844,991	489,875	0.05	
904,472,417	98.55	2214	應付代管資產	904,472,417	99.45	861,070,647	43,401,770	904,472,417	99.18	
69,994	0.01	2215	暫收及待結轉帳項	69,994	0.01		69,994	69,994	0.01	
10,121,201	1.10	3	基金餘額	1,832,631	0.20	899,028	3,375,629	4,274,657	0.47	
10,121,201	1.10	31	基金餘額	1,832,631	0.20	899,028	3,375,629	4,274,657	0.47	
10,121,201	1.10	311	基金餘額	1,832,631	0.20	899,028	3,375,629	4,274,657	0.47	
10,121,201	1.10	3111	累積餘額	1,832,631	0.20	899,028	3,375,629	4,274,657	0.47	

註：1.信託代理與保證資產(負債)前年度決算數0元,上年度調整後預計數0元,本年度預計數0元。 2.或有資產(負債)0元。 3.本基金自93年度起,本固定項目分開原則,將屬長期固定帳項,包括固定資產20,793,743元、無形資產314,000元及長期債務0元等,另立帳類管理,未納入本表。

臺北市地方教育發展基金－臺北市中正區忠孝國民小學

40501481-57

各項費用彙計表

中華民國106年度

單位：新臺幣元

前年度 決算數	上年度 預算數	計畫別 用途別科目	合計	國民教育計畫	學前教育計畫	一般行政管理計畫	建築及設備計畫
81,637,757	80,765,734	合計	81,651,206	54,599,688	5,673,748	12,829,366	8,548,404
71,362,578	72,550,549	用人費用	69,334,884	51,816,790	5,477,854	12,040,240	
36,053,811	36,109,860	正式員額薪資	35,569,860	23,868,000	3,877,860	7,824,000	
33,612,167	33,541,860	職員薪金	33,001,860	23,868,000	3,505,860	5,628,000	
1,283,404	1,416,000	工員工資	1,416,000		372,000	1,044,000	
1,158,240	1,152,000	警餉	1,152,000			1,152,000	
968,785	635,696	聘僱及兼職人員薪資	635,696	635,696			
125,475	406,896	約僱職員薪金	406,896	406,896			
843,310	228,800	兼職人員酬金	228,800	228,800			
791,756	764,216	超時工作報酬	677,215	312,306	32,533	332,376	
751,236	725,496	加班費	640,095	275,186	32,533	332,376	
40,520	38,720	誤餐費	37,120	37,120			
8,810,109	8,772,095	獎金	8,430,095	5,463,862	773,733	2,192,500	
4,055,363	4,207,500	考績獎金	3,933,000	2,429,500	289,000	1,214,500	
4,754,746	4,564,595	年終獎金	4,497,095	3,034,362	484,733	978,000	
19,559,271	20,362,360	退休及卹償金	18,287,616	17,367,072	335,256	585,288	
19,482,264	19,291,560	職員退休及離職金	18,216,816	17,367,072	316,656	533,088	
77,007	1,070,800	工員退休及離職金	70,800		18,600	52,200	

臺北市地方教育發展基金－臺北市中正區忠孝國民小學

各項費用彙計表

中華民國106年度

單位：新臺幣元

前年度 決算數	上年度 預算數	計畫別 用途別科目	合計	國民教育計畫	學前教育計畫	一般行政管理計畫	建築及設備計畫
5,178,846	5,906,322	福利費	5,734,402	4,169,854	458,472	1,106,076	
3,501,361	3,289,752	分擔員工保險費	3,248,472	2,144,004	356,712	747,756	
86,500	257,860	傷病醫藥費	269,220	267,500	1,720		
472,746	565,740	員工通勤交通費	565,740	331,380	68,040	166,320	
1,118,239	1,792,970	其他福利費	1,650,970	1,426,970	32,000	192,000	
4,780,490	2,043,696	服務費用	2,190,470	1,547,316	92,228	550,926	
499,773	670,248	水電費	675,322	675,322			
483,315	640,848	工作場所電費	653,927	653,927			
16,458	29,400	工作場所水費	21,395	21,395			
86,403	4,752	郵電費	5,016			5,016	
8,370		郵費					
78,033	4,752	電話費	5,016			5,016	
33,870	33,790	旅運費	33,790	33,790			
23,250	33,790	國內旅費	33,790	33,790			
10,620		其他旅運費					
83,827	8,000	印刷裝訂與廣告費	7,600	7,600			
83,827	8,000	印刷及裝訂費	7,600	7,600			
734,865	451,000	修理保養及保固費	451,000	395,000	56,000		

臺北市地方教育發展基金－臺北市中正區忠孝國民小學

40501481-59

各項費用彙計表

中華民國106年度

單位：新臺幣元

前年度 決算數	上年度 預算數	計畫別 用途別科目	合計	國民教育計畫	學前教育計畫	一般行政管理計畫	建築及設備計畫
541,297	357,000	一般房屋修護費	357,000	309,400	47,600		
193,568	94,000	機械及設備修護費	94,000	85,600	8,400		
2,459,567	147,196	一般服務費	187,232	69,504	13,728	104,000	
6,810	11,196	佣金、匯費、經理費及手續費	11,232	9,504	1,728		
257,000	40,000	外包費	80,000			80,000	
2,132,837		計時與計件人員酬金					
62,920	96,000	體育活動費	96,000	60,000	12,000	24,000	
810,185	656,710	專業服務費	758,510	366,100	22,500	369,910	
255,680	224,400	講課鐘點、稿費、出席審查及查詢費	214,800	214,800			
20,700	10,800	委託檢驗(定)試驗認證費	13,200	13,200			
	2,400	試務甄選費	2,400	2,400			
35,610		電子計算機軟體服務費					
498,195	419,110	其他	528,110	135,700	22,500	369,910	
72,000	72,000	公共關係費	72,000			72,000	
72,000	72,000	公共關係費	72,000			72,000	
1,027,588	1,092,360	材料及用品費	998,540	728,940	32,400	237,200	
321,243	335,900	使用材料費	188,200	170,200	18,000		
321,243	335,900	設備零件	188,200	170,200	18,000		

臺北市地方教育發展基金－臺北市中正區忠孝國民小學

各項費用彙計表

中華民國106年度

單位：新臺幣元

前年度 決算數	上年度 預算數	計畫別 用途別科目	合計	國民教育計畫	學前教育計畫	一般行政管理計畫	建築及設備計畫
706,345	756,460	用品消耗	810,340	558,740	14,400	237,200	
115,775	283,940	辦公(事務)用品	291,140	59,940		231,200	
46,480	35,000	報章什誌	40,000	40,000			
5,820	10,820	服裝	6,000			6,000	
26,851	5,000	醫療用品(非醫療院所使用)	5,000	5,000			
511,419	421,700	其他	468,200	453,800	14,400		
14,300	4,800	租金、償債與利息	4,800	4,800			
9,500		交通及運輸設備租金					
9,500		車租					
4,800	4,800	什項設備租金	4,800	4,800			
4,800	4,800	什項設備租金	4,800	4,800			
3,337,171	4,657,821	購建固定資產、無形資產及非理財目的之長期投資	8,548,404				8,548,404
479,497	571,700	購置固定資產	1,385,800				1,385,800
392,497	389,500	購置機械及設備	1,213,500				1,213,500
87,000	182,200	購置什項設備	172,300				172,300
	36,000	購置無形資產	36,000				36,000
	36,000	購置電腦軟體	36,000				36,000
2,857,674	4,050,121	遞延支出(臺北市地方教育	7,126,604				7,126,604

臺北市地方教育發展基金－臺北市中正區忠孝國民小學

40501481-61

各項費用彙計表

中華民國106年度

單位：新臺幣元

前年度 決算數	上年度 預算數	計畫別 用途別科目	合計	國民教育計畫	學前教育計畫	一般行政管理計畫	建築及設備計畫
2,857,674	3,676,918	發展基金及臺北市臺北都會區捷運固定資產重置基金專用)					
		遞延修繕房屋建築支出	7,126,604				7,126,604
	373,203	其他遞延支出					
40,016		稅捐及規費(強制費)					
40,016		規費					
40,016		未足額進用身障人員差額補助費					
977,661	223,266	會費、捐助、補助、分攤、照護、救濟與交流活動費	329,866	305,600	23,266	1,000	
		會費	1,000			1,000	
		職業團體會費	1,000			1,000	
977,661	223,266	補貼(償)、獎勵、慰問、照護與救濟	328,866	305,600	23,266		
977,661	223,266	其他	328,866	305,600	23,266		
97,953	193,242	其他	244,242	196,242	48,000		
97,953	193,242	其他支出	244,242	196,242	48,000		
97,953	193,242	其他	244,242	196,242	48,000		

臺北市地方教育發展基金－臺北市中正區忠孝國民小學

員工人數彙計表

中華民國106年度

單位：人

計 畫 及 項 目	本年度預算數	上年度預算數	本年度增減數	增 減 原 因
合計	49	49		
國民教育計畫部分	31	31		
正式職員	30	30		
臨時職員	1	1		
學前教育計畫部分	6	6		
正式職員	5	5		
正式工員	1	1		
一般行政管理計畫部分	12	12		
正式職員	9	9		
正式工員	3	3		

註：1.本表不包含臨時工員人數。

2.本表臨時職員係指奉准有案之約聘僱人員。

本 頁 空 白

用人費用

中華民國

計 畫 及 項 目	合計	正式員額薪資	聘僱及兼職 人員薪資	超時工作報酬	津貼	獎 金		
						年終獎金	績效獎金	考績獎金
合計	69,334,884	35,569,860	635,696	677,215		4,497,095		3,933,000
國民教育計畫	51,816,790	23,868,000	635,696	312,306		3,034,362		2,429,500
職員薪金	23,868,000	23,868,000						
約僱職員薪金	406,896		406,896					
兼職人員酬金	228,800		228,800					
加班費	275,186			275,186				
誤餐費	37,120			37,120				
考績獎金	2,429,500							2,429,500
年終獎金	3,034,362					3,034,362		
職員退休及離職金	17,367,072							
分擔員工保險費	2,144,004							
傷病醫藥費	267,500							
員工通勤交通費	331,380							
其他福利費	1,426,970							
學前教育計畫	5,477,854	3,877,860		32,533		484,733		289,000
職員薪金	3,505,860	3,505,860						
工員工資	372,000	372,000						
加班費	32,533			32,533				

彙計表

106年度

	退休及卹償金		資遣費	福 利 費					提繳費
其他獎金	退休金	卹償金		分擔保險費	傷病醫藥費	提撥福利金	員工通勤交通費	其他福利費	
	18,287,616			3,248,472	269,220		565,740	1,650,970	
	17,367,072			2,144,004	267,500		331,380	1,426,970	
	17,367,072			2,144,004	267,500		331,380	1,426,970	
	335,256			356,712	1,720		68,040	32,000	

計 畫 及 項 目	合計	正式員額薪資	聘僱及兼職 人員薪資	超時工作報酬	津貼	獎 金		
						年終獎金	績效獎金	考績獎金
考績獎金	289,000							289,000
年終獎金	484,733					484,733		
職員退休及離職金	316,656							
工員退休及離職金	18,600							
分擔員工保險費	356,712							
傷病醫藥費	1,720							
員工通勤交通費	68,040							
其他福利費	32,000							
一般行政管理計畫	12,040,240	7,824,000		332,376		978,000		1,214,500
職員薪金	5,628,000	5,628,000						
工員工資	1,044,000	1,044,000						
警餉	1,152,000	1,152,000						
加班費	332,376			332,376				
考績獎金	1,214,500							1,214,500
年終獎金	978,000					978,000		
職員退休及離職金	533,088							
工員退休及離職金	52,200							
分擔員工保險費	747,756							

臺北市中正區忠孝國民小學

40501481-67

彙計表

106年度

單位：新臺幣元

其他獎金	退休及卹償金		資遣費	福 利 費					提繳費
	退休金	卹償金		分擔保險費	傷病醫藥費	提撥福利金	員工通勤交通費	其他福利費	
	316,656								
	18,600								
				356,712					
					1,720				
							68,040		
								32,000	
	585,288			747,756			166,320	192,000	
	533,088								
	52,200								
				747,756					

中華民國

註：本表不包含臨時工員薪津。

彙計表

106年度

	退休及卹償金		資遣費	福 利 費					提繳費
其他獎金	退休金	卹償金		分擔保險費	傷病醫藥費	提撥福利金	員工通勤交通費	其他福利費	
							166,320	192,000	

臺北市地方教育發展基金－臺北市中正區忠孝國民小學

聘用及約僱人員明細表

中華民國106年度

單位：新臺幣元

區分及職稱	人數	擔任工作	聘用或約僱 起 訖 期 間	薪點	年需經費	月 支					經費來源 及其科目
						小計	折合 金額	勞保 保險費	健康 保險費	離職 儲金	
合計	1				529,194						
約僱人員小計	1				529,194						
約僱人員(280)	1	辦理學校行政事務。	106/1/1-106/12/31	280	529,194	33,908	33,908				國民教育計畫

40501481-71

中華民國106年度

計 畫 別	單位	單位成本	數量	預算數	說 明
合計				81,651,206	
國民教育計畫				54,599,688	
學前教育計畫				5,673,748	
一般行政管理計畫				12,829,366	
建築及設備計畫				8,548,404	

臺北市地方教育發展基金－臺北市中正區忠孝國民小學

5年來主要業務計畫分析表

中華民國106年度

單位：新臺幣元

年 度 及 項 目	單 位	數 量	單位成本或 平均利（費）率	金 額	說 明
(本)年度預算數				60,273,436	
國民教育計畫				54,599,688	
學前教育計畫				5,673,748	
(上)年度預算數				63,413,991	
國民教育計畫				57,794,303	
學前教育計畫				5,619,688	
(前)年度決算數				65,354,466	
國民教育計畫				59,984,002	
學前教育計畫				5,370,464	
(103)年度決算數				65,157,087	
國民教育計畫				59,367,102	
學前教育計畫				5,789,985	
(102)年度決算數				64,461,257	
國民教育計畫				59,295,598	
學前教育計畫				5,165,659	

臺北市地方教育發展基金－臺北市中正區忠孝國民小學

40501481-73

固定項目明細表

中華民國106年度

單位：新臺幣元

項 目	期初餘額	本年度增加	本年度減少	期末餘額	說 明
資產	19,685,943	1,421,800		21,107,743	
機械及設備	11,352,687	1,213,500		12,566,187	
交通及運輸設備	1,695,462			1,695,462	
什項設備	6,359,794	172,300		6,532,094	
電腦軟體	278,000	36,000		314,000	

註：92年度以前已提列折舊215,853元(包括機械及設備累計折舊145,351元、交通及運輸設備累計折舊3,302元、什項設備累計折舊67,200元)及已攤銷費用0元,自93年度起,本固定項目分開原則,將屬長期固定帳項另立帳類管理(不再計提折舊及攤銷)。