

中華民國107年度 4-0501481

(自107年1月1日起至107年12月31日止)

臺北市政府教育局主管

臺北市地方教育發展基金－臺北市中正區忠孝國民小學

附屬單位預算之分預算

(特別收入基金)

臺北市地方教育發展基金－臺北市中正區忠孝國民小學

目次

中華民國107年度

一、財務摘要	第 1 頁
二、業務計畫及預算概要	第 3 -11 頁
三、主要表	
(一) 基金來源、用途及餘絀預計表	第 13 -14 頁
(二) 現金流量預計表	第 15 頁
四、附屬表	
(一) 基金來源－服務收入明細表	第 17 頁
(二) 基金來源－財產處分收入明細表	第 18 頁
(三) 基金來源－利息收入明細表	第 19 頁
(四) 基金來源－其他財產收入明細表	第 20 頁
(五) 基金來源－市庫撥款收入明細表	第 21 頁
(六) 基金來源－學雜費收入明細表	第 22 頁
(七) 基金來源－受贈收入明細表	第 23 頁
(八) 基金來源－雜項收入明細表	第 24 頁
(九) 基金用途－國民教育計畫明細表	第 25 -39 頁
(十) 基金用途－學前教育計畫明細表	第 40 -44 頁
(十一) 基金用途－一般行政管理計畫明細表	第 45 -49 頁
(十二) 基金用途－建築及設備計畫明細表	第 50 -59 頁
五、參考表	
(一) 預計平衡表	第 61 -62 頁
(二) 各項費用彙計表	第 63 -67 頁
(三) 員工人數彙計表	第 68 頁
(四) 用人費用彙計表	第 70 -75 頁

臺北市地方教育發展基金－臺北市中正區忠孝國民小學

目 次

中華民國107年度

(五) 聘用及約僱人員明細表	第 76 頁
(六) 單位 (或計畫) 成本分析表	第 77 頁
(七) 5年來主要業務計畫分析表	第 78 頁
(八) 固定項目明細表	第 79 頁

臺北市地方教育發展基金－臺北市中正區忠孝國民小學

40501481-1

財務摘要

中華民國107年度

單位：新臺幣元

項 目	本 年 度	上 年 度	比較增減(-)	%
經營成績：				
基金來源	81,265,654	79,209,180	2,056,474	2.60
基金用途	84,177,881	81,651,206	2,526,675	3.09
賸餘(短絀－)	-2,912,227	-2,442,026	-470,201	--
餘絀情形：				
基金餘額	2,198,041	5,110,268	-2,912,227	-56.99
現金流量(註)：				
現金及約當現金之淨增(減－)	-2,912,227	-2,442,026	-470,201	--

附註：現金流量係採現金及約當現金基礎，包括現金及自投資日起3個月內到期或清償之債權證券。

本 頁 空 白

業務計畫及預算概要

臺北市地方教育發展基金－臺北市中正區忠孝國民小學

業務計畫及預算概要

中華民國 107 年度

壹、基金概況

一、設立宗旨及願景：

(一) 本校遵照憲法第 158 及 160 條規定，教育文化應發展民族精神、自治精神，國民道德與健全體格、科學及生活智能，以培養學童七大學習領域及十大基本能力。

(二) 本校自 91 年度起依教育經費編列與管理法第 13 條規定設置「臺北市地方教育發展基金」，以促進教育健全發展，提昇教育經費運用績效。

二、組織概況（另附組織系統圖）：

本校設置校長 1 人，綜理全校校務，下設教務處、學生事務處、總務處、輔導室、會計室、人事室及幼兒園等單位。

內部分層業務如下：

教務處：秉承校長之命，辦理全校教務事項。

教學組：掌理課程編排、課業考查、學藝競賽、教學研究、教師進修、差假、教師調代課及缺補課之查核等事項。

註冊組：掌理註冊、編班、轉學、學籍保管、各項獎助學金補助及成績考查等有關學籍事項。

資訊組：掌理電腦設備及區域網路之管理、保管等事項。

學生事務處：秉承校長之命，辦理全校學生事務事項。

訓育組：掌理訓育計畫之擬定及辦理各類訓育等活動。

體育組：掌理學生體育活動、體格鍛鍊等事項。

衛生組：掌理健康檢查，個人及環境衛生檢查、保健等事項。

總務處：秉承校長之命，辦理全校總務事項。

事務組：掌理校舍、校具、財產、物品採購保管、工程發包、監工及驗收。

文書出納組：掌理文件收發登錄、撰擬繕校、典守學校印信、檔案保管、整理各項會議紀錄及校史以及掌理現金、零用金、票據、契約之保管等收支事項，辦理員工薪津發放及各項扣繳單據證明等。

輔導室：秉承校長之命，辦理全校學生學習輔導、生活輔導、生涯輔導等事項。

特教組：擬訂特殊教育計畫章則、親師輔導諮詢、特教班甄選鑑別、實施各項診斷測驗、特教兒童追蹤輔導等事項。

會計室：秉承上級主計機關之監督與指導，並受校長之指揮，依法辦理歲計、會計、統計等事項。

臺北市地方教育發展基金－臺北市中正區忠孝國民小學

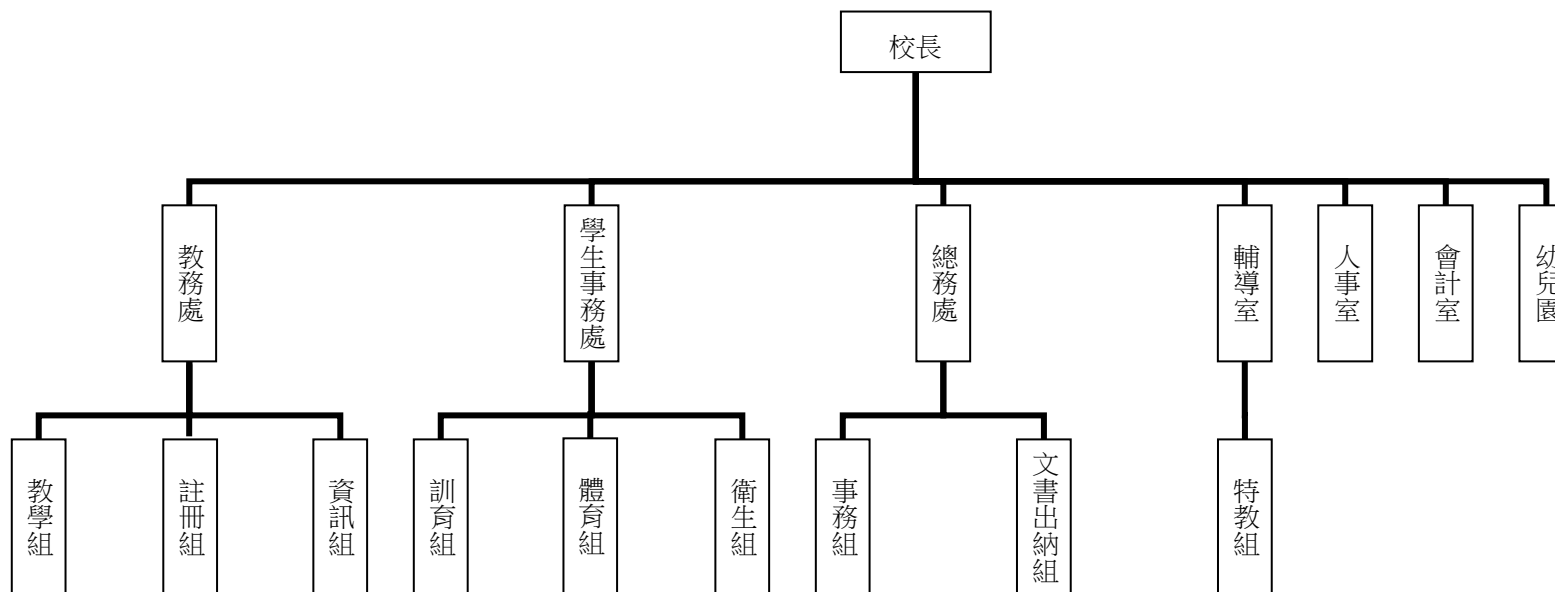
業務計畫及預算概要

中華民國 107 年度

人事室：秉承上級人事機關之監督與指導，並受校長之指揮，依法辦理人事管理查核等事項。

幼兒園：秉承校長之命，綜理園務、規劃幼兒教學、保育、環境與各項措施。

三、組織系統圖：



四、基金歸類及屬性：本校地方教育發展基金依據教育經費編列與管理法第 13 條規定設置，本基金為預算法第 4 條第 1 項第 2 款第 5 目所定之特別收入基金，以本府教育局為管理機關。

貳、業務範圍及經營趨勢

一、業務範圍：

- (一) 依據教育基本法培養學生健全人格，民主素養，法治觀念，人文涵養，強健體魄及思考判斷與創造能力。
- (二) 依據特殊教育法、特殊教育法施行細則及相關規定，設立身心障礙資源班，因材施教，以達適才適性發展之教育目標。

臺北市地方教育發展基金－臺北市中正區忠孝國民小學

40501481-5

業務計畫及預算概要

中華民國 107 年度

二、最近 5 年經營趨勢：

基金來源、用途及餘絀

單位：新臺幣元

來源 用途 餘絀	年度	103 年度決算 金額	104 年度決算 金額	105 年度決算 金額	106 年度預算 金額	本年度預算 金額
來源部分		89,632,700	76,374,371	81,897,541	79,209,180	81,265,654
用途部分		85,586,086	81,637,757	84,466,448	81,651,206	84,177,881
餘絀部分		4,046,614	-5,263,386	-2,568,907	-2,442,026	-2,912,227

參、業務計畫

一、業務計畫及目標：

本年度業務計畫重點與預算配合情形及預期績效，詳列如下：

- (一) 國民教育計畫：本年度預算編列 56,748,684 元，預定招收 15 班，學生人數 331 人，新購運動器材、教具、樂器及圖書等各科教學設備，革新教學方法，充實各科教材，提高教學效能；並辦理教師甄選及指定活動等項目，藉由辦理各項活動，以鍛鍊學童強健的身體，增進學童各項生活智能。
- (二) 學前教育計畫：本年度預算編列 6,021,003 元，預定招收 2 班，幼兒人數 60 人，新購教學設備，革新教學方法，提高教學效能；並辦理幼兒園各項活動，以鍛鍊幼兒強健的身體，增進幼兒各項生活智能。
- (三) 一般行政管理計畫：本年度預算編列 13,922,886 元，係配合校務推動行政處室支援工作，進而增進校務運作。
- (四) 建築及設備計畫：本年度預算編列 7,485,308 元，係購置各項教學設備及行政設備並辦理幼兒園整修工程及東棟廁所暨幼兒園廁所整修工程等，以改善教學環境，增進教學效能，並提高行政效率。

臺北市地方教育發展基金－臺北市中正區忠孝國民小學

業務計畫及預算概要

中華民國 107 年度

二、執行政府重要政策：

- (一) 開啟多元智慧：尊重每個學生獨特的個性，以多元智慧的觀點協助他找到生命的亮點，肯定天生我才必有用，能知於學，樂於學。
- (二) 培養生活能力：因應新世紀知識社會的到來，培養學生帶得走的能力，諸如人際溝通能力、資訊能力、終身學習能力、生涯規畫能力、問題解決能力等。
- (三) 蘊育人文情懷：在溫馨開放的校園文化中，孕育人文情懷，學會尊重、包容；建構生命的價值、完成人性的開展。
- (四) 建置溫馨民主的校園文化：
 - 1.以參與式管理、落實行政、教師會、家長會三者的良性互動。
 - 2.以學生第一，教學優先的觀念提昇行政服務效率。
 - 3.放下威權心態，開啟校園民主之風氣。
- (五) 推動適性教學：
 - 1.運用小班優勢，採多元化、活潑化的教學及評量。
 - 2.運用校內外資源，加強多元學習能力。
 - 3.關懷相對弱勢學生之教學及輔導。
 - 4.發展資訊教育，充實學生電腦運用之知能，並提昇教師運用電腦教學之能力。
- (六) 辦理發展性的訓輔活動：
 - 1.辦理各項活動、競賽及展演。
 - 2.推動校內外學習服務。
 - 3.發展績優社團及校隊，如桌球隊、籃球隊、樂樂棒球隊、擊劍隊及直排輪等。
 - 4.加強新興領域教育的辦理，並融入各科教學以收成效。

肆、預算概要

一、基金來源及用途之預計：

- (一) 本年度基金來源：服務收入 5,000 元，財產處分收入 26,383 元，利息收入 500 元，其他財產收入 72,000 元，市庫撥款收入 79,901,271 元，學雜費收入 1,186,360 元，受贈收入 4,638 元，雜項收入 69,502 元，基金來源合計 81,265,654 元。

臺北市地方教育發展基金－臺北市中正區忠孝國民小學

業務計畫及預算概要

中華民國 107 年度

(二) 本年度基金用途：國民教育計畫 56,748,684 元，學前教育計畫 6,021,003 元，一般行政管理計畫 13,922,886 元，建築及設備計畫 7,485,308 元，基金用途合計 84,177,881 元。

二、基金餘絀之預計：本年度短絀 2,912,227 元。

三、現金流量之預計：本年度業務活動淨現金流出 2,912,227 元。

四、補辦預算事項：詳補辦預算明細表。

(一) 購建固定資產 348,020 元。

1. 105 年度教育部補助強化校園安全防護工作計畫 211,225 元，學校自籌款由教育局學校設施改善準備補助 37,275 元，共計 248,500 元。
2. 105 年度教育局學校設施改善準備，補助 105 年度校園設置雨水回收系統專案計畫，內屬設備部分移列固定資產 36,000 元。
3. 105 年度原列遞延修繕房屋建築支出，辦公室整修工程等，內屬設備部分移列固定資產 63,520 元。

伍、其他重要說明

一、本年度預算與上年度預算各項目增減之原因：

(一) 員工人數增減原因之分析：本年度校長 1 人、教師 34 人、行政人員 7 人、校警 2 人、教保員 1 人、約聘行政人員 1 人、廚工 1 人、工友 3 人、合計 50 人，較上年度增列行政人員 1 人。

(二) 基金來源、用途及餘絀各科目增減原因之分析：

1. 服務收入本年度預算數 5,000 元，較上年度預算數 5,000 元，無增減。
2. 財產處分收入本年度預算數 26,383 元，較上年度預算數 26,383 元，無增減。
3. 利息收入本年度預算數 500 元，較上年度預算數 500 元，無增減。
4. 其他財產收入本年度預算數 72,000 元，較上年度預算數 72,000 元，無增減。
5. 市庫撥款收入本年度預算數 79,901,271 元，較上年度預算數 77,917,023 元，依業務需要核實增列 1,984,248 元。
6. 政府其他撥入收入本年度預算數 0 元，較上年度預算數 529,194 元，依業務需要核實減列 529,194 元。
7. 學雜費收入本年度預算數 1,186,360 元，較上年度預算數 584,940 元，依業務需要核實增列 601,420 元。
8. 受贈收入本年度預算數 4,638 元，較上年度預算數 4,638 元，無增減。

臺北市地方教育發展基金－臺北市中正區忠孝國民小學

業務計畫及預算概要

中華民國 107 年度

9.雜項收入本年度預算數 69,502 元，較上年度預算數 69,502 元，無增減。

10.用人費用本年度預算數 72,424,975 元，較上年度預算數 69,297,764 元，核實增列薪金、獎金等 3,127,211 元。

11.服務費用本年度預算數 2,291,470 元，較上年度預算數 2,190,470 元，核實增列印刷費、講課鐘點、稿費、出席審查及查詢費等 101,000 元。

12.材料及用品費本年度預算數 1,341,720 元，較上年度預算數 1,035,660 元，核實增列辦公用品、服裝等 306,060 元。

13 租金、償債與利息本年度預算數 14,800 元，較上年度預算數 4,800 元，核實增列車租等 10,000 元。

14.購建固定資產、無形資產及非理財目的之長期投資本年度預算數 7,485,308 元，較上年度預算數 8,548,404 元，依業務需要核實減列 1,063,096 元。

15.會費、捐助、補助、分攤、照護、救濟與交流活動費本年度預算數 375,266 元，較上年度預算數 329,866 元，核實增列補助學校午餐使用有機蔬菜等 45,400 元。

16.其他本年度預算數 244,342 元，較上年度預算數 244,242 元，核實增列班級自治費等 100 元。

二、106 學年度第 2 學期核定普通班 14 班、身心障礙資源班 1 班及幼兒園 2 班，共計 17 班，預定招收學生人數 391 人，107 學年度第 1 學期預估普通班 14 班、身心障礙資源班 1 班及幼兒園 2 班，共計 17 班，預定招收學生人數 391 人。

三、其他有關說明：無。

臺北市地方教育發展基金－臺北市中正區忠孝國民小學

40501481-9

補辦預算明細表

中華民國107年度

單位：新臺幣元

先行辦理 年 度	業務計畫 及用途別	項 目 名 稱	單 位	數 量	單 價	金 額	說 明
105	建築及設備計畫	合計				348,020	
		購置固定資產				348,020	
						348,020	
		購置固定資產				248,500	105.09.08府教工字第10539088200號
		購置機械及設備				135,000	
		紅外線感測系統主機(含安裝、配線、測試)	部	1	15,000	15,000	教育部補助強化校園安全防护工作計畫經費12,750元，學校自籌2,250元，所需經費擬由教育局學校設施改善準備，補助校園安全警監系統計畫，內屬設備部分移列固定資產。
	IP攝影機	臺	12	10,000	120,000	教育部補助強化校園安全防护工作計畫經費102,000元，學校自籌18,000元，所需經費擬由教育局學校設施改善準備，補助校園安全警監系統計畫，內屬設備部分移列固定資產。	
	購置交通及運輸設備				113,500		
		監視系統主機(含安裝、配線、測試、整合)	組	1	50,000	50,000	教育部補助強化校園安全防护工作計畫經費42,500元，學校自籌7,500元，所需經費擬由教育局學校設施改善準備，補助校園安全警監系統計畫，內屬設備部分移

臺北市地方教育發展基金－臺北市中正區忠孝國民小學

補辦預算明細表

中華民國107年度

單位：新臺幣元

先行辦理 年 度	業務計畫 及用途別	項 目 名 稱	單 位	數 量	單 價	金 額	說 明
		POE供電系統	套	1	25,500	25,500	列固定資產。 教育部補助強化校園安全防護工作計畫經費21,675元，學校自籌3,825元，所需經費擬由教育局學校設施改善準備，補助校園安全警監系統計畫，內屬設備部分移列固定資產。
		安控設備箱(12埠POE含安裝、配線、測試、整合)	組	1	24,000	24,000	教育部補助強化校園安全防護工作計畫經費20,400元，學校自籌3,600元，所需經費擬由教育局學校設施改善準備，補助校園安全警監系統計畫，內屬設備部分移列固定資產。
		安控設備箱(4埠POE含安裝、配線、測試、整合)	組	1	14,000	14,000	教育部補助強化校園安全防護工作計畫經費11,900元，學校自籌2,100元，所需經費擬由教育局學校設施改善準備，補助校園安全警監系統計畫，內屬設備部分移列固定資產。
	購置固定資產					63,520	105.10.17府授主事預字第10531397500號
	購置什項設備					63,520	
		1對2分離式冷氣機(17.0KW含專用電源插座及按裝)	臺	1	47,640	47,640	原列遞延修繕房屋建築支出-辦公室整修工程，內屬設備部分移列固定資產。

臺北市地方教育發展基金－臺北市中正區忠孝國民小學

40501481-11

補辦預算明細表

中華民國107年度

單位：新臺幣元

先行辦理 年 度	業務計畫 及用途別	項 目 名 稱	單 位	數 量	單 價	金 額	說 明
	購置固定資產 購置機械及設備	OA活動屏風 (W3000*D25*H1800mm含組裝配件)	片	1	15,880	15,880	原列遞延修繕房屋建築支出-辦公室整修工程，內屬設備部分移列固定資產。 105.10.24府教工字第10540945600號
		雨水儲水槽(含過濾管件及整體安裝)	個	2	18,000	36,000	教育局學校設施改善準備，補助105年度校園設置雨水回收系統專案計畫，內屬設備部分移列固定資產。

備註：各管理機關(構)依預算法第 8 8 條規定補辦預算，應確係不及編入年度預算，且因經營環境發生重大變遷或正常業務(含執行中央補助款項目)之確實需要，並經主管機關核轉本府核准先行辦理者；不具急迫性之事項，仍應儘可能納入預算辦理。

本 頁 空 白

主 要 表

臺北市地方教育發展基金－臺北市中正區忠孝國民小學

40501481-13

基金來源、用途及餘絀預計表

中華民國107年度

單位：新臺幣元

前年度決算數	科 目		本年度預算數	上年度預算數	比較增減（－）
	編 號	名 稱			
81,897,541	4	基金來源	81,265,654	79,209,180	2,056,474
12,000	43	勞務收入	5,000	5,000	
12,000	431	服務收入	5,000	5,000	
22,656	45	財產收入	98,883	98,883	
2,270	451	財產處分收入	26,383	26,383	
254	454	利息收入	500	500	
20,132	45Y	其他財產收入	72,000	72,000	
81,046,977	46	政府撥入收入	79,901,271	78,446,217	1,455,054
77,840,171	462	市庫撥款收入	79,901,271	77,917,023	1,984,248
3,206,806	46Y	政府其他撥入收入		529,194	-529,194
792,175	4S	教學收入	1,186,360	584,940	601,420
792,175	4S1	學雜費收入	1,186,360	584,940	601,420
23,733	4Y	其他收入	74,140	74,140	
7,410	4YO	受贈收入	4,638	4,638	
16,323	4YY	雜項收入	69,502	69,502	
84,466,448	5	基金用途	84,177,881	81,651,206	2,526,675
60,264,341	53	國民教育計畫	56,748,684	54,599,688	2,148,996

臺北市地方教育發展基金－臺北市中正區忠孝國民小學

基金來源、用途及餘絀預計表

中華民國107年度

單位：新臺幣元

前年度決算數	科 目		本年度預算數	上年度預算數	比較增減（－）
	編 號	名 稱			
5,256,566	54	學前教育計畫	6,021,003	5,673,748	347,255
12,263,085	5L	一般行政管理計畫	13,922,886	12,829,366	1,093,520
6,682,456	5M	建築及設備計畫	7,485,308	8,548,404	-1,063,096
-2,568,907	6	本期賸餘(短絀-)	-2,912,227	-2,442,026	-470,201
10,121,201	71	期初基金餘額	5,110,268	4,274,657	835,611
7,552,294	73	期末基金餘額	2,198,041	1,832,631	365,410

臺北市地方教育發展基金－臺北市中正區忠孝國民小學

40501481-15

現金流量預計表

中華民國107年度

單位：新臺幣元

項 目		本年度預算數	說 明
編 號	名 稱		
81	業務活動之現金流量		
811	本期賸餘(短絀－)	-2,912,227	
813	業務活動之淨現金流入(流出－)	-2,912,227	
82	其他活動之現金流量		
82Z	其他活動之淨現金流入(流出－)		
83	現金及約當現金之淨增(淨減－)	-2,912,227	
84	期初現金及約當現金	6,915,171	
85	期末現金及約當現金	4,002,944	

註：本表係採現金及約當現金基礎，包括現金及自投資日起3個月內到期或清償之債權證券。

本 頁 空 白

附 屬 表

臺北市地方教育發展基金－臺北市中正區忠孝國民小學

40501481-17

基金來源－服務收入明細表

中華民國107年度

單位：新臺幣元

前年度決算數	上年度預算數	科 目		本 年 度 預 算 數				說 明
		編 號	名 稱	單 位	數 量	單 價	金 額	
12,000	5,000		合計				5,000	
12,000	5,000	431	服務收入				5,000	較上年度預算數5,000元，無增減。
				人	10	500	5,000	教師甄選報名費收入(收支對列)。

臺北市地方教育發展基金－臺北市中正區忠孝國民小學

基金來源－財產處分收入明細表

中華民國107年度

單位：新臺幣元

前年度決算數	上年度預算數	科 目		本 年 度 預 算 數				說 明
		編 號	名 稱	單 位	數 量	單 價	金 額	
2,270	26,383		合計				26,383	較上年度預算數26,383元，無增減。 廢舊物資售價收入。
2,270	26,383	451	財產處分收入				26,383	
				年	1	26,383	26,383	

臺北市地方教育發展基金－臺北市中正區忠孝國民小學

40501481-19

基金來源－利息收入明細表

中華民國107年度

單位：新臺幣元

前年度決算數	上年度預算數	科 目		本 年 度 預 算 數				說 明
		編 號	名 稱	單 位	數 量	單 價	金 額	
254	500		合計				500	較上年度預算數500元，無增減。 銀行存款利息收入。
254	500	454	利息收入				500	
				年	1	500	500	

臺北市地方教育發展基金－臺北市中正區忠孝國民小學

基金來源－其他財產收入明細表

中華民國107年度

單位：新臺幣元

前年度決算數	上年度預算數	科 目		本 年 度 預 算 數				說 明
		編 號	名 稱	單 位	數 量	單 價	金 額	
20,132	72,000		合計				72,000	
20,132	72,000	45Y	其他財產收入				72,000	較上年度預算數72,000元，無增減。
				年	1	60,000	60,000	場地出借費收入(收支對列)。
				年	1	12,000	12,000	教職員工停車收入。

臺北市地方教育發展基金－臺北市中正區忠孝國民小學

40501481-21

基金來源－市庫撥款收入明細表

中華民國107年度

單位：新臺幣元

前年度決算數	上年度預算數	科 目		本 年 度 預 算 數				說 明
		編 號	名 稱	單 位	數 量	單 價	金 額	
77,840,171	77,917,023		合計				79,901,271	較上年度預算數77,917,023元，增加1,984,248元。 市府補助款。
77,840,171	77,917,023	462	市庫撥款收入				79,901,271	
				年	1	79,901,271	79,901,271	

臺北市地方教育發展基金－臺北市中正區忠孝國民小學

基金來源－學雜費收入明細表

中華民國107年度

單位：新臺幣元

前年度決算數	上年度預算數	科 目		本 年 度 預 算 數				說 明
		編 號	名 稱	單 位	數 量	單 價	金 額	
792,175	584,940		合計				1,186,360	
792,175	584,940	4S1	學雜費收入				1,186,360	較上年度預算數584,940元，增加601,420元。
				人、學期	58x2	7,000	812,000	幼兒園全日班學費收入預估學生116人。
				人、學期	2x2	5,150	20,600	幼兒園半日班學費收入預估學生4人。
				人、學期	2x2	2,745	10,980	幼兒園半日班雜費收入預估學生4人。
				人、學期	58x2	2,955	342,780	幼兒園全日班雜費收入預估學生116人。

臺北市地方教育發展基金－臺北市中正區忠孝國民小學

40501481-23

基金來源－受贈收入明細表

中華民國107年度

單位：新臺幣元

前年度決算數	上年度預算數	科 目		本 年 度 預 算 數				說 明
		編 號	名 稱	單 位	數 量	單 價	金 額	
7,410	4,638		合計				4,638	
7,410	4,638	4YO	受贈收入				4,638	較上年度預算數4,638元，無增減。
				年	1	1,242	1,242	接受各界捐款購置學校各項教具用品等(收支對列)。
				年	1	3,396	3,396	係受贈其他財物收入等。

臺北市地方教育發展基金－臺北市中正區忠孝國民小學

基金來源－雜項收入明細表

中華民國107年度

單位：新臺幣元

前年度決算數	上年度預算數	科 目		本 年 度 預 算 數				說 明
		編 號	名 稱	單 位	數 量	單 價	金 額	
16,323	69,502		合計				69,502	
16,323	69,502	4YY	雜項收入	年	1	69,502	69,502	較上年度預算數69,502元，無增減。 工程招標圖說費收入及其他雜項收入等。

臺北市地方教育發展基金－臺北市中正區忠孝國民小學

40501481-25

基金用途－國民教育計畫明細表

中華民國107年度

單位：新臺幣元

前年度決算數	上年度預算數	科 目		本年度預算數				說 明
		編 號	名 稱	單位	數量	單價	金額	
60,264,341	54,599,688		合 計				56,748,684	
54,802,499	51,779,670	1	用人費用				53,536,890	
25,136,012	23,868,000	11	正式員額薪資				24,876,000	較上年度預算數23,868,000元，增加1,008,000元。
25,136,012	23,868,000	113	職員薪金	年	1	23,256,000	23,256,000	教師28人薪金(詳用人費用彙計表)(含教育部補助導師費168,000元)。
				年	1	1,620,000	1,620,000	特教教師2人薪金(詳用人費用彙計表)(含教育部補助導師費12,000元)。
1,026,216	635,696	12	聘僱及兼職人員薪資				681,456	較上年度預算數635,696元，增加45,760元。
406,896	406,896	122	約僱職員薪金	年	1	406,896	406,896	約僱充實行政人力1人薪金(詳聘用及約僱人員明細表)(教育部補助款)。
619,320	228,800	124	兼職人員酬金	節	880	260	228,800	教師代課鐘點費，本校編制教師總人數34人，按9分之1計，編列4人，每人220節，總節數4人x220節=880節。

臺北市地方教育發展基金－臺北市中正區忠孝國民小學

基金用途－國民教育計畫明細表

中華民國107年度

單位：新臺幣元

前年度決算數	上年度預算數	科 目		本年度預算數				說 明
		編 號	名 稱	單 位	數 量	單 價	金 額	
				年	1	4,160	4,160	補助調整授課鐘點費之外聘教師勞、健保及勞退費用(由教育局移列之教育部補助款)。
				人、節、週	2x2x40	260	41,600	補助調整授課特教教師鐘點費(由教育局移列之教育部補助款)。
349,798	275,186	13	超時工作報酬				317,766	較上年度預算數275,186元，增加42,580元。
349,798	275,186	131	加班費				317,766	
				年	1	269,666	269,666	不休假出勤加班費。
				年	1	18,500	18,500	開放學校場地管理人員加班費(收支對列)。
				年	1	29,600	29,600	臺北新教育計畫廣播節目訪談籌畫研擬、撰寫及檢討工作會議等加班費。
5,932,745	5,463,862	15	獎金				5,673,860	較上年度預算數5,463,862元，增加209,998元。
2,808,535	2,429,500	151	考績獎金				2,513,500	
				年	1	2,378,500	2,378,500	依考績法規定核發之獎金。
				年	1	135,000	135,000	特教教師依考績法規定核發之獎金。
3,124,210	3,034,362	152	年終獎金				3,160,360	

臺北市地方教育發展基金－臺北市中正區忠孝國民小學

40501481-27

基金用途－國民教育計畫明細表

中華民國107年度

單位：新臺幣元

前年度決算數	上年度預算數	科 目		本年度預算數				說 明
		編 號	名 稱	單位	數量	單價	金額	
				年	1	2,907,000	2,907,000	依規定於年節加發之獎金。
				年	1	202,500	202,500	特教教師依規定於年節加發之獎金。
				年	1	50,860	50,860	約僱充實行政人力依規定於年節加發之獎金(教育部補助款)。
18,255,648	17,367,072	16	退休及卹償金				18,110,396	較上年度預算數17,367,072元，增加743,324元。
17,255,648	17,367,072	161	職員退休及離職金				17,363,660	
				年	1	1,976,832	1,976,832	提撥退撫基金。
				年	1	140,400	140,400	特教教師提撥退撫基金。
				年	1	15,222,020	15,222,020	退休人員月退休金，38人 x@31,890元x12月=14,541,840元 ；退休遺族月撫慰金，3人 x@18,894元x12月=680,180元；合計15,222,020元。
				年	1	24,408	24,408	約僱充實行政人力提撥離職儲金(教育部補助款)。
1,000,000		162	工員退休及離職金				746,736	
				年	1	746,736	746,736	依規定提撥勞工退休準備金不足之差額(新增)。
4,102,080	4,169,854	18	福利費				3,877,412	較上年度預算數4,169,854元，減少292,442元。

臺北市地方教育發展基金－臺北市中正區忠孝國民小學

基金用途－國民教育計畫明細表

中華民國107年度

單位：新臺幣元

前年度決算數	上年度預算數	科 目		本年度預算數				說 明
		編 號	名 稱	單位	數量	單價	金額	
2,451,463	2,144,004	181	分擔員工保險費	年	1	1,956,624	1,956,624	分擔公保、勞保、健保費。 特教教師分擔公保、勞保、健保費。 約僱充實行政人力分擔勞保、健保費(教育部補助款)。
				年	1	137,292	137,292	
				年	1	37,836	37,836	
98,714	267,500	183	傷病醫藥費	人	16	3,500	56,000	教職員健康檢查費，本校編列教職員16人，每人編列3,500元(每滿40歲)。 教職員健康檢查費，本校編列教職員8人，每人編列16,000元(年滿50歲，含校長1人)。
				人	8	16,000	128,000	
							184,000	
266,589	331,380	187	員工通勤交通費	人、月、段	6x12x2	630	90,720	教師兼行政上下班交通費。 教師上下班交通費。 教師上下班交通費。 教師兼行政上下班交通費。 特教教師上下班交通費。 特教教師上下班交通費。
				人、月、段	9x10x2	630	113,400	
				人、月、段	10x10x1	630	63,000	
				人、月、段	3x12x2	630	45,360	
				人、月、段	1x10x2	630	12,600	
				人、月、段	1x10x1	630	6,300	
							331,380	
1,285,314	1,426,970	18Y	其他福利費				1,230,280	

臺北市地方教育發展基金－臺北市中正區忠孝國民小學

40501481-29

基金用途－國民教育計畫明細表

中華民國107年度

單位：新臺幣元

前年度決算數	上年度預算數	科 目		本年度預算數				說 明
		編 號	名 稱	單位	數量	單價	金額	
				年	1	176,000	176,000	休假旅遊補助費。
				人、年	1x1	6,000	6,000	退休人員三節慰問金。
				年	1	354,250	354,250	喪葬補助費(35,425元x5月x2人)。
				年	1	121,720	121,720	結婚補助費(30,430元x2月x2人)。
				年	1	572,310	572,310	子女教育補助費。
3,787,889	1,547,316	2	服務費用				1,596,052	
450,536	675,322	21	水電費				675,322	較上年度預算數675,322元，無增減。
444,151	653,927	212	工作場所電費				653,927	
				年	1	628,427	628,427	班級電費。
				年	1	25,500	25,500	開放學校場地場地開放基本電費(收支對列)。
6,385	21,395	214	工作場所水費				21,395	
				年	1	21,395	21,395	班級水費。
36,760	33,790	23	旅運費				33,790	較上年度預算數33,790元，無增減。
36,760	33,790	231	國內旅費				33,790	
				人、天	5x3	1,550	23,250	校外教學隨隊人員出差旅費。
				年	1	10,540	10,540	因公市外出差旅費。

臺北市地方教育發展基金－臺北市中正區忠孝國民小學

基金用途－國民教育計畫明細表

中華民國107年度

單位：新臺幣元

前年度決算數	上年度預算數	科 目		本年度預算數				說 明
		編 號	名 稱	單位	數量	單價	金額	
90,232	7,600	24	印刷裝訂與廣告費				7,800	較上年度預算數7,600元，增加200元。
90,232	7,600	241	印刷及裝訂費	年	1	2,000	2,000	身心障礙資源班印刷學障有關資料費(特教班級業務費)。
				年	1	3,000	3,000	小田園教育體驗學習計畫資料印刷及裝訂費(由教育局移列)。
				年	1	2,800	2,800	教師專業成長計畫教材、成果印刷(新增)。
584,695	395,000	25	修理保養及保固費				422,400	較上年度預算數395,000元，增加27,400元。
407,851	309,400	252	一般房屋修護費	班、年	14x1	23,800	333,200	學校校舍及其他修建物等修理(28,000元x14班x85%=333,200元)(33年以上)。
176,844	85,600	255	機械及設備修護費	班、年	14x1	4,200	58,800	各項教學設備及其他公用用具等保養修理(28,000元x14班x15%=58,800元)(33年以上)。
				年	1	14,400	14,400	電腦設備維護費(電腦專案計畫)。
				年	1	16,000	16,000	開放學校場地設備保養修護費等

臺北市地方教育發展基金－臺北市中正區忠孝國民小學

40501481-31

基金用途－國民教育計畫明細表

中華民國107年度

單位：新臺幣元

前年度決算數	上年度預算數	科 目		本年度預算數				說 明
		編 號	名 稱	單位	數量	單價	金額	
2,195,596	69,504	27	一般服務費				69,540	(收支對列)。 較上年度預算數69,504元，增加36元。
6,888	9,504	276	佣金、匯費、經理費及手續費	人、學期	265x2	18	9,540	委託超商代收學雜費手續費。
2,129,302		27D	計時與計件人員酬金					
59,406	60,000	27F	體育活動費	人、年	28x1	2,000	56,000	文康活動費，本校編列教師28人，每人編列2,000元。
				人、年	2x1	2,000	4,000	文康活動費，本校編列特教教師2人，每人編列2,000元。
430,070	366,100	28	專業服務費				387,200	較上年度預算數366,100元，增加21,100元。
273,730	214,800	285	講課鐘點、稿費、出席審查及查詢費	班、月	1x12	600	7,200	身心障礙資源班教材編輯費。
				節	6	1,200	7,200	性別平等教育宣導活動計畫研習外聘與主辦機關有隸屬關係訓練講授鐘點費。
				次	1	2,000	2,000	性別平等教育宣導活動計畫專家學者出席費。

臺北市地方教育發展基金－臺北市中正區忠孝國民小學

基金用途－國民教育計畫明細表

中華民國107年度

單位：新臺幣元

前年度決算數	上年度預算數	科 目		本年度預算數				說 明
		編 號	名 稱	單位	數量	單價	金額	
				節	5	1,600	8,000	小田園教育體驗學習計畫外聘國內專家學者訓練講授鐘點費(由教育局移列)。
				節	4	800	3,200	小田園教育體驗學習計畫內聘國內專家學者訓練講授鐘點費(由教育局移列)。
				節	3	1,200	3,600	教師專業成長計畫研習外聘與主辦機關有隸屬關係訓練講授鐘點費。
				節	3	1,600	4,800	教師專業成長計畫研習外聘國內專家學者訓練講授鐘點費。
				節	14	800	11,200	教師專業成長計畫研習內聘國內專家學者訓練講授鐘點費。
				節	3	1,600	4,800	國小家長教育成長暨志工培訓計畫研習外聘國內專家學者訓練講授鐘點費。
				節	3	1,200	3,600	國小家長教育成長暨志工培訓計畫研習外聘與主辦機關有隸屬關係訓練講授鐘點費。
				節	52	1,600	83,200	臺北新教育計畫廣播節目外聘主持人鐘點費。
				節	38	1,600	60,800	臺北新教育計畫廣播節目外聘來

臺北市地方教育發展基金－臺北市中正區忠孝國民小學

40501481-33

基金用途－國民教育計畫明細表

中華民國107年度

單位：新臺幣元

前年度決算數	上年度預算數	科 目		本年度預算數				說 明
		編 號	名 稱	單位	數量	單價	金額	
				節	18	1,200	21,600	賓鐘點費。
7,200	13,200	287	委託檢驗(定)試驗認證費				18,000	臺北新教育計畫廣播節目外聘與主辦機關有隸屬關係來賓鐘點費。
				臺、年	5x1	1,200	6,000	飲水機水質檢驗費。
				年	1	12,000	12,000	消防安全檢測費等(普通班級業務費)。
	2,400	289	試務甄選費				2,400	
				年	1	2,400	2,400	教師甄選試務費用(收支對列)。
21,800		28A	電子計算機軟體服務費					
127,340	135,700	28Y	其他				145,600	
				人、月	8x9	400	28,800	工作人員午餐指導費。
				班、人、月	4x1x9	400	14,400	學童午餐指導費(5-6年級)。
				班、人、月	4x1x9	100	3,600	學童午餐指導費(1-2年級)。
				班、人、月	6x1x9	300	16,200	學童午餐指導費(3-4年級)。
				年	1	20,000	20,000	學生輔導指導費。
				年	1	5,000	5,000	學童牙齒檢查費。
				班、年	8x1	7,200	57,600	游泳池水電清潔維護費。

臺北市地方教育發展基金－臺北市中正區忠孝國民小學

基金用途－國民教育計畫明細表

中華民國107年度

單位：新臺幣元

前年度決算數	上年度預算數	科 目		本年度預算數				說 明
		編 號	名 稱	單位	數量	單價	金額	
833,502	766,060	3	材料及用品費				1,053,600	
337,785	170,200	31	使用材料費				298,400	較上年度預算數170,200元，增加128,200元。
337,785	170,200	315	設備零件				298,400	
				張	2	1,700	3,400	高背迴轉椅(由普通班級設備費移列)(教務處、輔導室)(新增)。
				臺	1	6,500	6,500	除濕機(8公升)(由普通班級設備費移列)(視聽教室)(新增)。
				張	1	2,500	2,500	高腳椅(由普通班級設備費移列)(視聽教室)(新增)。
				臺	12	3,600	43,200	吸頂型節能風扇(由普通班級設備費移列)(多功能教室、三乙及三丙)(新增)。
				張	8	1,400	11,200	低背迴轉椅(由普通班級設備費移列)(總務處及學務處)(新增)。
				批	1	16,000	16,000	教具教材等(由特教班級設備費移列)(資源班)。
				學期	2	76,300	152,600	可操作性教具(由普通班級設備費移列)。
				班、年	10x1	6,300	63,000	電腦設備維護及管理費(電腦專案計畫)。
495,717	595,860	32	用品消耗				755,200	較上年度預算數595,860元，增

臺北市地方教育發展基金－臺北市中正區忠孝國民小學

40501481-35

基金用途－國民教育計畫明細表

中華民國107年度

單位：新臺幣元

前年度決算數	上年度預算數	科 目		本年度預算數				說 明		
		編 號	名 稱	單位	數量	單價	金額			
63,211	59,940	321	辦公(事務)用品	年	1	5,200	5,200	加159,340元。		
				年	1	4,200	4,200	身心障礙資源班教學用文具、紙張等費用(特教班級業務費)。		
				年	1	6,000	6,000	性別平等教育宣導活動計畫文具紙張等費用。		
				年	1	6,000	6,000	小田園教育體驗學習計畫用之植物標示牌、海報紙、美工用品及電腦耗材等(由教育局移列)。		
				年	1	960	960	國小家長教育成長暨志工培訓計畫研習文具、紙張等費用。		
				年	1	600	600	教師甄選用文具用品及紙張等費用(收支對列)。		
				年	1	45,400	45,400	臺北新教育計畫廣播節目文具、紙張等用品。		
38,908	40,000	322	報章什誌	學期	2	20,000	40,000	40,000	教學圖書及多媒體(由普通班級設備費移列)。	
7,282	5,000	328	醫療用品(非醫療院所使用)	年	1	15,000	15,000	15,000	15,000	健康中心藥品費(30班以下每校基數)。

臺北市地方教育發展基金－臺北市中正區忠孝國民小學

基金用途－國民教育計畫明細表

中華民國107年度

單位：新臺幣元

前年度決算數	上年度預算數	科 目		本年度預算數				說 明
		編 號	名 稱	單位	數量	單價	金額	
386,316	490,920	32Y	其他				637,840	
				班、年	14x1	13,820	193,480	教學材料費。
				班、年	14x1	6,000	84,000	垃圾袋費用、消毒藥水、衛生清潔用品費、衛生紙及教室佈置費等(普通班級業務費)。
				班、年	15x1	1,700	25,500	教學用教科書(由教育局移列)。
				人、年	20x1	1,700	34,000	弱勢學生用教科書(由教育局移列)。
				年	1	13,820	13,820	身心障礙資源班教學材料費等(特教班教學材料費)。
				年	1	36,000	36,000	電腦耗材(電腦專案計畫)。
				年	1	24,720	24,720	運動會場地佈置、表演節目服裝道具、海報、紙張及茶水等費用。
				年	1	20,000	20,000	運動會用獎牌、獎狀及獎品等。
				人次	51	80	4,080	運動會逾時誤餐費用。
				人、學期	331x2	100	66,200	辦理學生各項活動購置器材及教具等(學生活動費)。
				年	1	30,000	30,000	課後社團活動費。
				年	1	6,600	6,600	性別平等教育宣導活動計畫教材等費用(新增)。

臺北市地方教育發展基金－臺北市中正區忠孝國民小學

40501481-37

基金用途－國民教育計畫明細表

中華民國107年度

單位：新臺幣元

前年度決算數	上年度預算數	科 目		本年度預算數				說 明
		編 號	名 稱	單位	數量	單價	金額	
				年	1	10,000	10,000	小田園教育體驗學習計畫配合食農教育課程與教學之烹飪設備(由教育局移列)。
				年	1	49,800	49,800	小田園教育體驗學習計畫農事體驗實作菜苗、種子、培養土等園藝資材(由教育局移列)。
				年	1	6,000	6,000	教師專業成長計畫研習場地佈置及茶水等雜支。
				年	1	12,000	12,000	教師專業成長計畫研習用教材等費用(新增)。
				人次	120	80	9,600	教師專業成長計畫研習逾時誤餐費用。
				人次	8	80	640	國小家長教育成長暨志工培訓計畫研習逾時誤餐費用。
				人次	25	80	2,000	教師甄選逾時誤餐費用(收支對列)。
				年	1	3,000	3,000	臺北新教育計畫廣播節目電台來賓茶水費等。
				人次	80	80	6,400	臺北新教育計畫廣播節目審稿及檢討會議等工作逾時誤餐費用。
73,300	4,800	4	租金、償債與利息				14,800	
68,500		44	交通及運輸設備租金				10,000	新增項目

臺北市地方教育發展基金－臺北市中正區忠孝國民小學

基金用途－國民教育計畫明細表

中華民國107年度

單位：新臺幣元

前年度決算數	上年度預算數	科 目		本年度預算數				說 明
		編 號	名 稱	單位	數量	單價	金額	
68,500		442	車租	年	1	10,000	10,000	小田園教育體驗學習計畫與其他縣市農事田園交流車資(由教育局移列)。
4,800	4,800	45	什項設備租金				4,800	較上年度預算數4,800元，無增減。
4,800	4,800	451	什項設備租金	月	12	400	4,800	電錶月租費(普通班級業務費)。
620,206	305,600	7	會費、捐助、補助、分攤、 照護、救濟與交流活動費				351,000	
		72	捐助、補助與獎助				10,000	新增項目
		726	獎助學員生給與	年	1	10,000	10,000	教育關懷獎每校推薦1名學生獎助金(由教育局移列)。
620,206	305,600	74	補貼(償)、獎勵、慰問、 照護與救濟				341,000	較上年度預算數305,600元，增加35,400元。
620,206	305,600	74Y	其他	人、日	20x200	50	200,000	清寒學生餐費補助。
				人、年	15x1	1,000	15,000	本市市民第3胎就讀國小教育補助費(由教育局移列)。

臺北市地方教育發展基金－臺北市中正區忠孝國民小學

40501481-39

基金用途－國民教育計畫明細表

中華民國107年度

單位：新臺幣元

前年度決算數	上年度預算數	科 目		本年度預算數				說 明
		編 號	名 稱	單 位	數 量	單 價	金 額	
				人、週、次	375x42x1	8	126,000	補助學校午餐使用有機蔬菜或有機米計畫。
146,945	196,242	9	其他				196,342	
146,945	196,242	91	其他支出				196,342	較上年度預算數196,242元，增加100元。
146,945	196,242	91Y	其他				196,342	
				年	1	100,800	100,800	執行學生路隊安全導護費及導護志工保險費。
				班、年	2x1	5,600	11,200	游泳檢測未通過暑期游泳訓練班報名費。
				人、學期	331x2	50	33,100	班級自治費。
				年	1	1,242	1,242	接受各界捐款購置學校各項教具有用品等(收支對列)。
				年	1	50,000	50,000	臺北新教育計畫廣播節目移撥漢聲廣播電台節目製播維護費。

臺北市地方教育發展基金－臺北市中正區忠孝國民小學

基金用途－學前教育計畫明細表

中華民國107年度

單位：新臺幣元

前年度決算數	上年度預算數	科 目		本年度預算數				說 明
		編 號	名 稱	單位	數量	單價	金額	
5,256,566	5,673,748		合 計				6,021,003	
4,940,224	5,477,854	1	用人費用				5,825,309	
3,558,202	3,877,860	11	正式員額薪資				4,129,860	較上年度預算數3,877,860元，增加252,000元。
3,558,202	3,505,860	113	職員薪金	年	1	3,757,860	3,757,860	教職員4人及教保員1人薪金(詳用人費用彙計表)(含教育部補助款教保員381,980元)。
	372,000	114	工員工資	年	1	372,000	372,000	廚工1人工資(詳用人費用彙計表)。
41,216	32,533	13	超時工作報酬				58,200	較上年度預算數32,533元，增加25,667元。
41,216	32,533	131	加班費	年	1	58,200	58,200	教師兼行政人員不休假出勤加班費。
665,991	773,733	15	獎金				826,233	較上年度預算數773,733元，增加52,500元。
209,145	289,000	151	考績獎金	年	1	310,000	310,000	依考績法規定核發之獎金。
456,846	484,733	152	年終獎金				516,233	

臺北市地方教育發展基金－臺北市中正區忠孝國民小學

40501481-41

基金用途－學前教育計畫明細表

中華民國107年度

單位：新臺幣元

前年度決算數	上年度預算數	科 目		本年度預算數				說 明
		編 號	名 稱	單位	數量	單價	金額	
292,143	335,256	16	退休及卹償金	年	1	516,233	516,233	依規定於年節加發之獎金。
							356,256	較上年度預算數335,256元，增加21,000元。
292,143	316,656	161	職員退休及離職金				344,736	
				年	1	344,736	344,736	提撥退撫基金。
	18,600	162	工員退休及離職金				11,520	
				年	1	11,520	11,520	提撥勞工退休準備金。
382,672	458,472	18	福利費				454,760	較上年度預算數458,472元，減少3,712元。
326,088	356,712	181	分擔員工保險費				369,000	
				年	1	369,000	369,000	分擔公保、勞保、健保費。
	1,720	183	傷病醫藥費				1,720	
				人	1	860	860	幼兒園教保人員健康檢查費(每2人編1人)。
				人	1	860	860	幼兒園廚工健康檢查費。
40,584	68,040	187	員工通勤交通費				68,040	
				人、月、段	2x10x2	630	25,200	幼兒園教師及教保員上下班交通費。
				人、月、段	2x10x1	630	12,600	幼兒園教師上下班交通費。
				人、月、段	2x12x2	630	30,240	幼兒園教師兼行政及專任廚工上下班交通費。

臺北市地方教育發展基金－臺北市中正區忠孝國民小學

基金用途－學前教育計畫明細表

中華民國107年度

單位：新臺幣元

前年度決算數	上年度預算數	科 目		本年度預算數				說 明
		編 號	名 稱	單 位	數 量	單 價	金 額	
16,000	32,000	18Y	其他福利費	年	1	16,000	16,000	幼兒園休假旅遊補助費。
86,568	92,228	2	服務費用				92,228	
56,000	56,000	25	修理保養及保固費				56,000	較上年度預算數56,000元，無增減。
56,000	47,600	252	一般房屋修護費	班、年	2x1	23,800	47,600	學校校舍及其他修建物等修理(28,000元x2班x85%=47,600元)(33年以上)。
	8,400	255	機械及設備修護費	班、年	2x1	4,200	8,400	各項教學設備及其他公用用具等保養修理(28,000元x2班x15%=8,400元)(33年以上)。
8,068	13,728	27	一般服務費				13,728	較上年度預算數13,728元，無增減。
468	1,728	276	佣金、匯費、經理費及手續費	人、學期	48x2	18	1,728	委託超商代收學雜費手續費。
7,600	12,000	27F	體育活動費	人、年	2x1	2,000	4,000	文康活動費，本校編列契約進用教保員1人，廚工1人，合計2

臺北市地方教育發展基金－臺北市中正區忠孝國民小學

40501481-43

基金用途－學前教育計畫明細表

中華民國107年度

單位：新臺幣元

前年度決算數	上年度預算數	科 目		本年度預算數				說 明
		編 號	名 稱	單 位	數 量	單 價	金 額	
				人、年	4x1	2,000	8,000	人，每人編列2,000元(上述人員係幼托整合前得編列文康活動費之人員)。
22,500	22,500	28	專業服務費				22,500	文康活動費，本校編列幼兒園教師4人，每人編列2,000元。
								較上年度預算數22,500元，無增減。
22,500	22,500	28Y	其他				22,500	
				班、人、月	2x2x9	500	18,000	幼兒園幼兒午餐指導費。
				班、人、月	1x1x9	500	4,500	幼兒園教保員午餐指導費。
27,539	32,400	3	材料及用品費				32,200	
12,800	18,000	31	使用材料費				17,800	較上年度預算數18,000元，減少200元。
12,800	18,000	315	設備零件				17,800	
				張	4	4,000	16,000	教師辦公椅(由幼兒園整修工程移列)(新增)。
				組	2	900	1,800	木製積木(由幼兒園班級設備費移列)(新增)。
14,739	14,400	32	用品消耗				14,400	較上年度預算數14,400元，無增減。
14,739	14,400	32Y	其他				14,400	

臺北市地方教育發展基金－臺北市中正區忠孝國民小學

基金用途－學前教育計畫明細表

中華民國107年度

單位：新臺幣元

前年度決算數	上年度預算數	科 目		本年度預算數				說 明
		編 號	名 稱	單 位	數 量	單 價	金 額	
				班、年	2x1	7,200	14,400	垃圾袋、消毒藥水、衛生清潔用品、衛生紙及教室佈置費等(幼兒園班級業務費)。
202,235	23,266	7	會費、捐助、補助、分攤、照護、救濟與交流活動費				23,266	
202,235	23,266	74	補貼(償)、獎勵、慰問、照護與救濟				23,266	較上年度預算數23,266元，無增減。
202,235	23,266	74Y	其他	人、學期	1x2	11,633	23,266	低收入戶家庭幼生月費補助。
	48,000	9	其他				48,000	
	48,000	91	其他支出				48,000	較上年度預算數48,000元，無增減。
	48,000	91Y	其他	年	1	48,000	48,000	幼兒導護費。

臺北市地方教育發展基金－臺北市中正區忠孝國民小學

40501481-45

基金用途－一般行政管理計畫明細表

中華民國107年度

單位：新臺幣元

前年度決算數	上年度預算數	科 目		本年度預算數				說 明
		編 號	名 稱	單位	數量	單價	金額	
12,263,085	12,829,366		合 計				13,922,886	
11,654,041	12,040,240	1	用人費用				13,062,776	
7,373,277	7,824,000	11	正式員額薪資				8,496,000	較上年度預算數7,824,000元，增加672,000元。
5,100,657	5,628,000	113	職員薪金	年	1	6,300,000	6,300,000	職員8人薪金(詳用人費用彙計表)。
1,114,380	1,044,000	114	工員工資	年	1	1,044,000	1,044,000	工員3人工資(詳用人費用彙計表)。
1,158,240	1,152,000	115	警餉	年	1	1,152,000	1,152,000	校警2人薪金(詳用人費用彙計表)。
329,783		12	聘僱及兼職人員薪資					
329,783		122	約僱職員薪金					
289,851	332,376	13	超時工作報酬				424,308	較上年度預算數332,376元，增加91,932元。
289,851	332,376	131	加班費	年	1	419,498	419,498	不休假出勤加班費。
				年	1	4,810	4,810	校園安全校內同仁例假日人力支援。

臺北市地方教育發展基金－臺北市中正區忠孝國民小學

基金用途－一般行政管理計畫明細表

中華民國107年度

單位：新臺幣元

前年度決算數	上年度預算數	科 目		本年度預算數				說 明
		編 號	名 稱	單位	數量	單價	金額	
1,962,199	2,192,500	15	獎金				2,332,500	較上年度預算數2,192,500元，增加140,000元。
951,939	1,214,500	151	考績獎金	年	1	1,270,500	1,270,500	依考績法規定核發之獎金。
1,010,260	978,000	152	年終獎金	年	1	1,062,000	1,062,000	依規定於年節加發之獎金。
616,625	585,288	16	退休及卹償金				712,944	較上年度預算數585,288元，增加127,656元。
549,761	533,088	161	職員退休及離職金	年	1	629,424	629,424	提撥退撫基金。
66,864	52,200	162	工員退休及離職金	年	1	83,520	83,520	提撥勞工退休準備金。
1,082,306	1,106,076	18	福利費				1,097,024	較上年度預算數1,106,076元，減少9,052元。
755,707	747,756	181	分擔員工保險費	年	1	787,584	787,584	分擔公保、勞保、健保費。
140,312	166,320	187	員工通勤交通費	人、月、段	11x12x2	630	166,320	職員、工友、校警上下班交通費。
				人、月、段	2x12x1	630	15,120	職員、工友、校警上下班交通費。

臺北市地方教育發展基金－臺北市中正區忠孝國民小學

40501481-47

基金用途－一般行政管理計畫明細表

中華民國107年度

單位：新臺幣元

前年度決算數	上年度預算數	科 目		本年度預算數				說 明	
		編 號	名 稱	單位	數量	單價	金額		
186,287	192,000	18Y	其他福利費	年	1	128,000	128,000	128,000	休假旅遊補助費。
517,172	550,926	2	服務費用				603,190		
74,895	5,016	22	郵電費				5,280		較上年度預算數5,016元，增加264元。
8,023		221	郵費						
66,872	5,016	222	電話費	年	1	5,280	5,280	5,280	校園安全保全專線電話費用等。
9,600		23	旅運費						
9,600		23Y	其他旅運費						
61,677	104,000	27	一般服務費				106,000		較上年度預算數104,000元，增加2,000元。
38,450	80,000	279	外包費	人、年	2x1	40,000	80,000	80,000	消化超額職工(技工、工友)業務外包費。
23,227	24,000	27F	體育活動費	人、年	13x1	2,000	26,000	26,000	文康活動費，本校編列教職員8人，工員3人，校警2人，合計13人，每人編列2,000元。
299,000	369,910	28	專業服務費				419,910		較上年度預算數369,910元，增加50,000元。

臺北市地方教育發展基金－臺北市中正區忠孝國民小學

基金用途－一般行政管理計畫明細表

中華民國107年度

單位：新臺幣元

前年度決算數	上年度預算數	科 目		本年度預算數				說 明
		編 號	名 稱	單位	數量	單價	金額	
299,000	369,910	28Y	其他	年	1	419,910	419,910	校園安全機械定點、機動巡邏等保全費用。
72,000	72,000	29	公共關係費				72,000	較上年度預算數72,000元，無增減。
72,000	72,000	291	公共關係費	月	12	6,000	72,000	校長特別費。
71,864	237,200	3	材料及用品費				255,920	
71,864	237,200	32	用品消耗				255,920	較上年度預算數237,200元，增加18,720元。
61,044	231,200	321	辦公(事務)用品	年	1	240,920	240,920	統籌業務費計算如下：普通班14班，附設幼兒園2班，1,290元x15班x12月=232,200元，810元x1班x12月=9,720元，共計241,920元，除依實際需求移列會費1,000元外，其餘如列數。
10,820	6,000	325	服裝	人、套	2x1	2,500	5,000	校警冬服(新增)。
				人、件	2x1	2,000	4,000	校警冬季大衣(新增)。
				人、套	2x1	1,500	3,000	校警夏服(成立第33年)。

臺北市地方教育發展基金－臺北市中正區忠孝國民小學

40501481-49

基金用途－一般行政管理計畫明細表

中華民國107年度

單位：新臺幣元

前年度決算數	上年度預算數	科 目		本年度預算數				說 明
		編 號	名 稱	單 位	數 量	單 價	金 額	
				雙	2	100	200	校警襪子。
				人、雙	2x1	1,100	2,200	校警皮鞋。
				人、年	2x1	300	600	校警服裝配備。
20,008		6	稅捐及規費(強制費)					
20,008		66	規費					
20,008		665	未足額進用身障人員 差額補助費					
	1,000	7	會費、捐助、補助、分攤 、照護、救濟與交流活動 費				1,000	
	1,000	71	會費				1,000	較上年度預算數1,000元，無增 減。
	1,000	713	職業團體會費				1,000	
				人、年	1x1	1,000	1,000	護理師公會會費(統籌業務費)。

臺北市地方教育發展基金－臺北市中正區忠孝國民小學

基金用途－建築及設備計畫明細表

中華民國107年度

單位：新臺幣元

前年度決算數	上年度預算數	科 目		本年度預算數				說 明
		編 號	名 稱	單位	數量	單價	金額	
6,682,456	8,548,404		合計				7,485,308	
6,682,456	8,548,404	5	購建固定資產、無形資產及非理財目的之長期投資				7,485,308	
951,174	1,385,800	51	購置固定資產				2,464,596	
951,174	1,385,800		一般建築及設備計畫				2,464,596	
			幼兒園整修工程				226,000	
		516	購置什項設備				226,000	
			班級設備				100,600	
		514	購置機械及設備				26,000	
			購置什項設備	臺	2	13,000	26,000	新購碎紙機(學務處、輔導室)。
		516	購置什項設備	臺	1	11,000	11,000	新購電動訂書機(輔導室)。
			購置什項設備	臺	2	15,800	31,600	新購空氣清淨機(多媒體教室、電腦教室)。

臺北市地方教育發展基金－臺北市中正區忠孝國民小學

40501481-51

基金用途－建築及設備計畫明細表

中華民國107年度

單位：新臺幣元

前年度決算數	上年度預算數	科 目		本年度預算數				說 明
		編 號	名 稱	單位	數量	單價	金額	
				座	1	12,000	12,000	新購壓克力講桌(視聽教室)。
				組	1	20,000	20,000	新購三一組合式沙發(諮商室)。
			資訊設備				369,000	
		514	購置機械及設備				369,000	
				部	6	12,000	72,000	新購平板電腦(電腦專案計畫)。
				年	1	72,000	72,000	汰舊換新網路及資訊周邊設備(電腦專案計畫)。
				部	9	25,000	225,000	汰舊換新個人電腦(電腦專案計畫)。
			幼兒園設備				37,000	
		514	購置機械及設備				37,000	
				臺	2	18,500	37,000	新購數位相機(2010萬畫素、Full Hd，感光度：ISO 125~12800)(幼兒園)。
951,174	1,385,800		校園設備					
500,268	1,213,500	514	購置機械及設備					
113,500		515	購置交通及運輸設備					
337,406	172,300	516	購置什項設					

臺北市地方教育發展基金－臺北市中正區忠孝國民小學

基金用途－建築及設備計畫明細表

中華民國107年度

單位：新臺幣元

前年度決算數	上年度預算數	科 目		本年度預算數				說 明
		編 號	名 稱	單位	數量	單價	金額	
		514	備					
			校園電梯改善				1,731,996	
			工程					
			購置機械及				1,731,996	
			設備					
				套	1	175,000	175,000	一、施工費
				組	1	196,000	196,000	微電腦變頻變壓控制盤暨脈波產生器數位控制。
				套	1	10,000	10,000	主機、馬達、捲揚機及調速機(含轉向輪、牽引輪、煞車模組等)。
				套	1	25,000	25,000	機械室、控制盤部品(含控制基板、接觸器、變壓器、繼電器等)。
				套	1	18,000	18,000	梯廂操作盤(含副盤或殘障盤及車廂叫車按鈕等)。
			組	1	3,000	3,000	梯廂門組立(含光電裝置、吊廂、門板、聯動裝置等)。	
			組	1	5,500	5,500	梯廂幕板。	
			組	1	19,000	19,000	載重檢知器(荷重)。	
			組	1	19,000	19,000	地板更換組立。	
			套	1	35,000	35,000	廂上接線箱。	

臺北市地方教育發展基金－臺北市中正區忠孝國民小學

40501481-53

基金用途－建築及設備計畫明細表

中華民國107年度

單位：新臺幣元

前年度決算數	上年度預算數	科目		本年度預算數				說明
		編號	名稱	單位	數量	單價	金額	
				組	1	2,400	2,400	給油器。
				組	1	16,000	16,000	導滑器或導滑輪。
				套	1	20,000	20,000	梯廂門機構。
				套	1	26,000	26,000	乘場門組立。
				臺	1	1,800	1,800	對講機。
				式	1	9,000	9,000	乘場門檻。
				組	1	39,000	39,000	乘場門吊廂。
				式	1	20,000	20,000	乘場門框噴漆。
				組	1	20,000	20,000	配重框。
				臺	1	80,000	80,000	車廂導軌及配重導軌。
				臺	1	60,000	60,000	電梯能量反饋設備(再生系統)。
				臺	1	60,000	60,000	救出運轉不斷電系統設備(用於就近樓層停靠、門開不關)。
				臺	1	30,000	30,000	主機電源線路更新。
				臺	1	60,000	60,000	電梯車廂內紅外線半球型攝影機及監視錄影機。
				臺	1	15,000	15,000	地震感知器。
				組	1	10,000	10,000	機械室自動溫控排風扇。
				臺	1	10,000	10,000	安全防護假設圍籬。
				組	1	33,500	33,500	緩衝器、著床板組立、調速機張力輪。

臺北市地方教育發展基金－臺北市中正區忠孝國民小學

基金用途－建築及設備計畫明細表

中華民國107年度

單位：新臺幣元

前年度決算數	上年度預算數	科 目		本年度預算數				說 明
		編 號	名 稱	單位	數量	單價	金額	
				平方公尺	360	350	126,000	鋼索(主鋼索+調速機鋼索)。
				式	1	86,500	86,500	終端開關、控制電纜線及活動電纜線。
				套	1	43,500	43,500	天井照明裝置。
				式	1	30,000	30,000	試車運轉調整費。
				式	1	20,000	20,000	吊運。
				式	1	200,000	200,000	舊機拆除及新機安裝。
				式	1	8,000	8,000	操作及教育訓練。
				套	1	27,000	27,000	乘場叫車面板(含面板、叫車基板、按鈕、配線等)。
				套	1	43,500	43,500	梯廂側板組立。
				臺	1	20,000	20,000	消防回歸基準樓運轉功能。
				式	1	96,222	96,222	二、委託技術服務費(總包價法)。
				式	1	32,074	32,074	三、工程管理費(依施工費2%提列)。
14,200	36,000	52	購置無形資產				36,000	
14,200	36,000		一般建築及設備計畫				36,000	
14,200	36,000		資訊設備				36,000	
14,200	36,000	521	購置電腦軟				36,000	

臺北市地方教育發展基金－臺北市中正區忠孝國民小學

40501481-55

基金用途－建築及設備計畫明細表

中華民國107年度

單位：新臺幣元

前年度決算數	上年度預算數	科 目		本年度預算數				說 明
		編 號	名 稱	單位	數量	單價	金額	
			體	年	1	36,000	36,000	電腦教學軟體費(電腦專案計畫)。
5,717,082	7,126,604	58	遞延支出(臺北市地方教育發展基金及臺北市臺北都會區捷運固定資產重置基金專用)				4,984,712	
5,717,082	7,126,604		一般建築及設備計畫				4,984,712	
			幼兒園整修工程				3,062,549	
		581	遞延修繕房屋建築支出				3,062,549	
				式	1	15,000	15,000	一、施工費 電線箱整理移位。
				平方公尺	233	1,500	349,500	照明燈具(含拆除、運棄、開關、配管線)。
				平方公尺	170	450	76,500	插座配管線(含專用、地板)。
				組	3	1,500	4,500	電話配管線。
				組	6	1,500	9,000	資訊配管線。
				式	1	30,000	30,000	開口拆除、修補及補強。

臺北市地方教育發展基金－臺北市中正區忠孝國民小學

基金用途－建築及設備計畫明細表

中華民國107年度

單位：新臺幣元

前年度決算數	上年度預算數	科 目		本年度預算數				說 明
		編 號	名 稱	單位	數量	單價	金額	
				式	1	15,000	15,000	牆面修補。
				公尺	6	2,500	15,000	矽酸鈣板隔間牆。
				式	1	30,000	30,000	公佈欄。
				平方公尺	80	600	48,000	T-BAR+烤漆鐵網。
				公尺	49	10,500	514,500	高櫃(含白板)。
				平方公尺	233	2,500	582,500	一般實木地板(含拆除運棄)。
				公尺	12	1,500	18,000	窗台板。
				平方公尺	63	2,500	157,500	木結構組裝(含底板)。
				座	5	30,000	150,000	木結構樓梯。
				公尺	12	2,480	29,760	防焰遮光窗簾(含窗簾盒)。
				檯	3	45,000	135,000	烤漆鋼板雙開門(含門框拆補)。
				公尺	11	6,000	66,000	鞋櫃。
				平方公尺	170	1,200	204,000	天花板、牆面及木質部刷漆。
				平方公尺	170	400	68,000	木作拆除(含門、運棄)。
				平方公尺	170	300	51,000	天花板拆除(含運棄)。
				平方公尺	153	1,200	183,600	矽酸鈣板造型天花板。
				式	1	165,142	165,142	二、委託技術服務費(總包價法)。
				式	1	90,000	90,000	二、委託技術服務費(簡易室內裝修審查費用)。
				式	1	55,047	55,047	三、工程管理費(按施工費2%提

臺北市地方教育發展基金－臺北市中正區忠孝國民小學

40501481-57

基金用途－建築及設備計畫明細表

中華民國107年度

單位：新臺幣元

前年度決算數	上年度預算數	科 目		本年度預算數				說 明
		編 號	名 稱	單位	數量	單價	金額	
			東棟廁所暨幼兒園廁所整修工程				1,922,163	列)。
		581	遞延修繕房屋建築支出				1,922,163	
				平方公尺	100	300	30,000	一、施工費 天花板拆除(含運棄)。
				平方公尺	100	1,000	100,000	地面拆除(含運棄、防水)。
				平方公尺	128	1,000	128,000	牆地面拆除(含運棄、防水)。
				平方公尺	100	1,000	100,000	照明燈具(含拆除、運棄、開關、配管線及抽風設備)。
				個	10	13,130	131,300	電子式沖水感應器小便斗(含拆除運棄、配管安裝)。
				個	8	9,450	75,600	坐式大便器(含拆除運棄、配管安裝及既設污水管抽換)。
				個	9	5,460	49,140	蹲式大便器(含拆除運棄、配管安裝及既設污水管抽換)。
				個	3	8,500	25,500	拖布盆(含配給排水、水龍頭)。
				組	1	12,000	12,000	淋浴電熱水設備(含拆除運棄、配管安裝及配件)。
				組	5	1,800	9,000	求助鈴(含配管線)。

臺北市地方教育發展基金－臺北市中正區忠孝國民小學

基金用途－建築及設備計畫明細表

中華民國107年度

單位：新臺幣元

前年度決算數	上年度預算數	科 目		本年度預算數				說 明
		編 號	名 稱	單位	數量	單價	金額	
				式	5	6,400	32,000	鏡台、紙巾盒、配件。
				組	4	4,000	16,000	洗手台配給排水管(含水龍頭2個)。
				組	1	7,000	7,000	洗手台配給排水管(含水龍頭9個)。
				座	5	6,400	32,000	洗面槽洗石子。
				平方公尺	248	1,500	372,000	貼25*40壁磚。
				平方公尺	100	1,200	120,000	貼25*25地磚。
				式	3	15,000	45,000	賽克馬滾邊。
				平方公尺	100	550	55,000	T-BAR發泡板。
				式	1	1,610	1,610	窗簾盒。
				式	1	40,000	40,000	小便器角鋼結構。
				式	1	26,630	26,630	小便器搗擺板(含檢修蓋板)。
				間	18	15,000	270,000	搗擺隔間(含拆除、運棄)。
				間	3	10,000	30,000	小型搗擺隔間(含拆除、運棄)。
				組	6	12,000	72,000	不鏽鋼地面排水槽(6M，含配給排水管)。
				式	1	106,787	106,787	二、委託技術服務費(總包價法)。
				式	1	35,596	35,596	三、工程管理費(按施工費2%提列)。

臺北市地方教育發展基金－臺北市中正區忠孝國民小學

40501481-59

基金用途－建築及設備計畫明細表

中華民國107年度

單位：新臺幣元

前年度決算數	上年度預算數	科 目		本年度預算數				說 明
		編 號	名 稱	單位	數量	單價	金額	
5,717,082	7,126,604		校園整修工程					
5,146,040	7,126,604	581	遞延修繕房屋建築支出					
571,042		582	其他遞延支出					

40501481-60

本 頁 空 白

参 考 表

臺北市地方教育發展基金－臺北市中正區忠孝國民小學

40501481-61

預計平衡表

中華民國107年12月31日

單位：新臺幣元

105年(前年)12月31日		科 目		107年12月31日		106年(上年)12月31日				比較 增減(-)
決 算 數		編 號	名 稱	預 計 數		預 計 數	調 整 數(±)	調 整 後 預 計 數		
金 額	%			金 額	%			金 額	%	
1,120,009,870	100.00		資產合計	1,114,655,617	100.00	909,463,917	208,103,927	1,117,567,844	100.00	-2,912,227
1,120,009,870	100.00	1	資產	1,114,655,617	100.00	909,463,917	208,103,927	1,117,567,844	100.00	-2,912,227
9,487,197	0.84	11	流動資產	4,132,944	0.37	3,589,163	3,456,008	7,045,171	0.63	-2,912,227
9,357,197	0.84	111	現金	4,002,944	0.36	3,459,163	3,456,008	6,915,171	0.62	-2,912,227
9,357,197	0.84	1112	銀行存款	4,002,944	0.36	3,459,163	3,456,008	6,915,171	0.62	-2,912,227
130,000	0.00	115	預付款項	130,000	0.01	130,000		130,000	0.01	
130,000	0.00	1154	預付費用	130,000	0.01	130,000		130,000	0.01	
2,529,863	0.23	12	投資、長期應收款項、貸墊款及準備金	2,529,863	0.23	1,396,506	1,133,357	2,529,863	0.23	
2,529,863	0.23	124	準備金	2,529,863	0.23	1,396,506	1,133,357	2,529,863	0.23	
1,615,822	0.14	1241	退休及離職準備金	1,615,822	0.14	489,875	1,125,947	1,615,822	0.14	
914,041	0.09	124Y	其他準備金	914,041	0.09	906,631	7,410	914,041	0.09	
1,107,992,810	98.93	13	其他資產	1,107,992,810	99.40	904,478,248	203,514,562	1,107,992,810	99.14	
1,107,992,810	98.93	131	什項資產	1,107,992,810	99.40	904,478,248	203,514,562	1,107,992,810	99.14	
		1315	暫付及待結轉帳項			5,831	-5,831			
1,107,992,810	98.93	1316	代管資產	1,107,992,810	99.40	904,472,417	203,520,393	1,107,992,810	99.14	
1,120,009,870	100.00		負債及基金餘額合計	1,114,655,617	100.00	909,463,917	208,103,927	1,117,567,844	100.00	-2,912,227
1,112,457,576	99.33	2	負債	1,112,457,576	99.80	907,631,286	204,826,290	1,112,457,576	99.54	
2,411,233	0.22	21	流動負債	2,411,233	0.22	2,091,038	320,195	2,411,233	0.22	
2,411,233	0.22	212	應付款項	2,411,233	0.22	2,091,038	320,195	2,411,233	0.22	
1,961,929	0.18	2123	應付代收款	1,961,929	0.18	1,737,036	224,893	1,961,929	0.18	
449,304	0.04	2125	應付費用	449,304	0.04	354,002	95,302	449,304	0.04	
1,110,046,343	99.11	22	其他負債	1,110,046,343	99.58	905,540,248	204,506,095	1,110,046,343	99.32	
1,110,046,343	99.11	221	什項負債	1,110,046,343	99.58	905,540,248	204,506,095	1,110,046,343	99.32	
392,227	0.04	2211	存入保證金	392,227	0.04	507,962	-115,735	392,227	0.04	

臺北市地方教育發展基金－臺北市中正區忠孝國民小學

預計平衡表

中華民國107年12月31日

單位：新臺幣元

105年(前年)12月31日		科 目		107年12月31日		106年(上年)12月31日				比較 增減(-)
決 算 數		編 號	名 稱	預 計 數		預 計 數	調 整 數(±)	調 整 後 預 計 數		
金 額	%			金 額	%			金 額	%	
1,615,822	0.14	2213	應付退休及離職金	1,615,822	0.14	489,875	1,125,947	1,615,822	0.14	
1,107,992,810	98.93	2214	應付代管資產	1,107,992,810	99.40	904,472,417	203,520,393	1,107,992,810	99.14	
45,484	0.00	2215	暫收及待結轉帳項	45,484	0.00	69,994	-24,510	45,484	0.00	
7,552,294	0.67	3	基金餘額	2,198,041	0.20	1,832,631	3,277,637	5,110,268	0.46	-2,912,227
7,552,294	0.67	31	基金餘額	2,198,041	0.20	1,832,631	3,277,637	5,110,268	0.46	-2,912,227
7,552,294	0.67	311	基金餘額	2,198,041	0.20	1,832,631	3,277,637	5,110,268	0.46	-2,912,227
7,552,294	0.67	3111	累積餘額	2,198,041	0.20	1,832,631	3,277,637	5,110,268	0.46	-2,912,227

註：1.信託代理與保證資產(負債)前年度決算數1,000,000元，上年度調整後預計數1,000,000元，本年度預計數1,000,000元。2.或有資產(負債)0元。

3.本基金自93年度起，本固定項目分開原則，將屬長期固定帳項，包括固定資產7,046,926元、無形資產60,864元及長期債務0元等，另立帳類管理，未納入本表。

臺北市地方教育發展基金－臺北市中正區忠孝國民小學

40501481-63

各項費用彙計表

中華民國107年度

單位：新臺幣元

前年度 決算數	上年度 預算數	計畫別 用途別科目	合計	計畫別			
				國民教育計畫	學前教育計畫	一般行政管理計畫	建築及設備計畫
84,466,448	81,651,206	合計	84,177,881	56,748,684	6,021,003	13,922,886	7,485,308
71,396,764	69,297,764	用人費用	72,424,975	53,536,890	5,825,309	13,062,776	
36,067,491	35,569,860	正式員額薪資	37,501,860	24,876,000	4,129,860	8,496,000	
33,794,871	33,001,860	職員薪金	34,933,860	24,876,000	3,757,860	6,300,000	
1,114,380	1,416,000	工員工資	1,416,000		372,000	1,044,000	
1,158,240	1,152,000	警餉	1,152,000			1,152,000	
1,355,999	635,696	聘僱及兼職人員薪資	681,456	681,456			
736,679	406,896	約僱職員薪金	406,896	406,896			
619,320	228,800	兼職人員酬金	274,560	274,560			
680,865	640,095	超時工作報酬	800,274	317,766	58,200	424,308	
680,865	640,095	加班費	800,274	317,766	58,200	424,308	
8,560,935	8,430,095	獎金	8,832,593	5,673,860	826,233	2,332,500	
3,969,619	3,933,000	考績獎金	4,094,000	2,513,500	310,000	1,270,500	
4,591,316	4,497,095	年終獎金	4,738,593	3,160,360	516,233	1,062,000	
19,164,416	18,287,616	退休及卹償金	19,179,596	18,110,396	356,256	712,944	
18,097,552	18,216,816	職員退休及離職金	18,337,820	17,363,660	344,736	629,424	
1,066,864	70,800	工員退休及離職金	841,776	746,736	11,520	83,520	
5,567,058	5,734,402	福利費	5,429,196	3,877,412	454,760	1,097,024	

臺北市地方教育發展基金－臺北市中正區忠孝國民小學

各項費用彙計表

中華民國107年度

單位：新臺幣元

前年度 決算數	上年度 預算數	計畫別		合計	國民教育計畫	學前教育計畫	一般行政管理計畫	建築及設備計畫
		用途別科目						
3,533,258	3,248,472	分擔員工保險費		3,288,336	2,131,752	369,000	787,584	
98,714	269,220	傷病醫藥費		185,720	184,000	1,720		
447,485	565,740	員工通勤交通費		580,860	331,380	68,040	181,440	
1,487,601	1,650,970	其他福利費		1,374,280	1,230,280	16,000	128,000	
4,391,629	2,190,470	服務費用		2,291,470	1,596,052	92,228	603,190	
450,536	675,322	水電費		675,322	675,322			
444,151	653,927	工作場所電費		653,927	653,927			
6,385	21,395	工作場所水費		21,395	21,395			
74,895	5,016	郵電費		5,280			5,280	
8,023		郵費						
66,872	5,016	電話費		5,280			5,280	
46,360	33,790	旅運費		33,790	33,790			
36,760	33,790	國內旅費		33,790	33,790			
9,600		其他旅運費						
90,232	7,600	印刷裝訂與廣告費		7,800	7,800			
90,232	7,600	印刷及裝訂費		7,800	7,800			
640,695	451,000	修理保養及保固費		478,400	422,400	56,000		
463,851	357,000	一般房屋修護費		380,800	333,200	47,600		

臺北市地方教育發展基金－臺北市中正區忠孝國民小學

40501481-65

各項費用彙計表

中華民國107年度

單位：新臺幣元

前年度 決算數	上年度 預算數	計畫別	合計	國民教育計畫	學前教育計畫	一般行政管理計畫	建築及設備計畫
		用途別科目					
176,844	94,000	機械及設備修護費	97,600	89,200	8,400		
2,265,341	187,232	一般服務費	189,268	69,540	13,728	106,000	
7,356	11,232	佣金、匯費、經理費及手續費	11,268	9,540	1,728		
38,450	80,000	外包費	80,000			80,000	
2,129,302		計時與計件人員酬金					
90,233	96,000	體育活動費	98,000	60,000	12,000	26,000	
751,570	758,510	專業服務費	829,610	387,200	22,500	419,910	
273,730	214,800	講課鐘點、稿費、出席審查及查詢費	221,200	221,200			
7,200	13,200	委託檢驗(定)試驗認證費	18,000	18,000			
	2,400	試務甄選費	2,400	2,400			
21,800		電子計算機軟體服務費					
448,840	528,110	其他	588,010	145,600	22,500	419,910	
72,000	72,000	公共關係費	72,000			72,000	
72,000	72,000	公共關係費	72,000			72,000	
932,905	1,035,660	材料及用品費	1,341,720	1,053,600	32,200	255,920	
350,585	188,200	使用材料費	316,200	298,400	17,800		
350,585	188,200	設備零件	316,200	298,400	17,800		
582,320	847,460	用品消耗	1,025,520	755,200	14,400	255,920	

臺北市地方教育發展基金－臺北市中正區忠孝國民小學

各項費用彙計表

中華民國107年度

單位：新臺幣元

前年度 決算數	上年度 預算數	計畫別 用途別科目	合計	計畫別			
				國民教育計畫	學前教育計畫	一般行政管理計畫	建築及設備計畫
124,255	291,140	辦公(事務)用品	303,280	62,360		240,920	
38,908	40,000	報章什誌	40,000	40,000			
10,820	6,000	服裝	15,000			15,000	
7,282	5,000	醫療用品(非醫療院所使用)	15,000	15,000			
401,055	505,320	其他	652,240	637,840	14,400		
73,300	4,800	租金、償債與利息	14,800	14,800			
68,500		交通及運輸設備租金	10,000	10,000			
68,500		車租	10,000	10,000			
4,800	4,800	什項設備租金	4,800	4,800			
4,800	4,800	什項設備租金	4,800	4,800			
6,682,456	8,548,404	購建固定資產、無形資產及非 理財目的之長期投資	7,485,308				7,485,308
951,174	1,385,800	購置固定資產	2,464,596				2,464,596
500,268	1,213,500	購置機械及設備	2,163,996				2,163,996
113,500		購置交通及運輸設備					
337,406	172,300	購置什項設備	300,600				300,600
14,200	36,000	購置無形資產	36,000				36,000
14,200	36,000	購置電腦軟體	36,000				36,000
5,717,082	7,126,604	遞延支出(臺北市地方教育	4,984,712				4,984,712

臺北市地方教育發展基金－臺北市中正區忠孝國民小學

40501481-67

各項費用彙計表

中華民國107年度

單位：新臺幣元

前年度 決算數	上年度 預算數	計畫別	合計	國民教育計畫	學前教育計畫	一般行政管理計畫	建築及設備計畫
		用途別科目					
5,146,040	7,126,604	發展基金及臺北市臺北都會區捷運固定資產重置基金專用)					
		遞延修繕房屋建築支出	4,984,712				4,984,712
571,042		其他遞延支出					
20,008		稅捐及規費(強制費)					
20,008		規費					
20,008		未足額進用身障人員差額補助費					
822,441	329,866	會費、捐助、補助、分攤、照護、救濟與交流活動費	375,266	351,000	23,266	1,000	
	1,000	會費	1,000			1,000	
	1,000	職業團體會費	1,000			1,000	
		捐助、補助與獎助	10,000	10,000			
		獎助學員生給與	10,000	10,000			
822,441	328,866	補貼(償)、獎勵、慰問、照護與救濟	364,266	341,000	23,266		
822,441	328,866	其他	364,266	341,000	23,266		
146,945	244,242	其他	244,342	196,342	48,000		
146,945	244,242	其他支出	244,342	196,342	48,000		
146,945	244,242	其他	244,342	196,342	48,000		

臺北市地方教育發展基金－臺北市中正區忠孝國民小學

員工人數彙計表

中華民國107年度

單位：人

計 畫 及 項 目	本年度預算數	上年度預算數	本年度增減數	增 減 原 因
合計	50	49	1	
國民教育計畫部分	31	31		
正式職員	30	30		
臨時職員	1	1		
學前教育計畫部分	6	6		
正式職員	5	5		
正式工員	1	1		
一般行政管理計畫部分	13	12	1	
正式職員	10	9	1	
正式工員	3	3		

註：1.本表不包含臨時工員人數。

2.本表臨時職員係指奉准有案之約聘僱人員。

本 頁 空 白

用人費用

中華民國

計畫及項目	合計	正式員額薪資	聘僱及兼職 人員薪資	超時工作報酬	津貼	獎金		
						年終獎金	績效獎金	考績獎金
合計	72,424,975	37,501,860	681,456	800,274		4,738,593		4,094,000
國民教育計畫	53,536,890	24,876,000	681,456	317,766		3,160,360		2,513,500
職員薪金	24,876,000	24,876,000						
約僱職員薪金	406,896		406,896					
兼職人員酬金	274,560		274,560					
加班費	317,766			317,766				
考績獎金	2,513,500							2,513,500
年終獎金	3,160,360					3,160,360		
職員退休及離職金	17,363,660							
工員退休及離職金	746,736							
分擔員工保險費	2,131,752							
傷病醫藥費	184,000							
員工通勤交通費	331,380							
其他福利費	1,230,280							
學前教育計畫	5,825,309	4,129,860		58,200		516,233		310,000
職員薪金	3,757,860	3,757,860						
工員工資	372,000	372,000						
加班費	58,200			58,200				

彙計表

107年度

單位：新臺幣元

其他獎金	退休及卹償金		資遣費	福 利 費					提繳費
	退休金	卹償金		分擔保險費	傷病醫藥費	提撥福利金	員工通勤交通費	其他福利費	
	19,179,596			3,288,336	185,720		580,860	1,374,280	
	18,110,396			2,131,752	184,000		331,380	1,230,280	
	17,363,660								
	746,736			2,131,752	184,000		331,380	1,230,280	
	356,256			369,000	1,720		68,040	16,000	

用人費用

中華民國

計畫及項目	合計	正式員額薪資	聘僱及兼職人員薪資	超時工作報酬	津貼	獎金		
						年終獎金	績效獎金	考績獎金
考績獎金	310,000							310,000
年終獎金	516,233					516,233		
職員退休及離職金	344,736							
工員退休及離職金	11,520							
分擔員工保險費	369,000							
傷病醫藥費	1,720							
員工通勤交通費	68,040							
其他福利費	16,000							
一般行政管理計畫	13,062,776	8,496,000		424,308		1,062,000		1,270,500
職員薪金	6,300,000	6,300,000						
工員工資	1,044,000	1,044,000						
警餉	1,152,000	1,152,000						
加班費	424,308			424,308				
考績獎金	1,270,500							1,270,500
年終獎金	1,062,000					1,062,000		
職員退休及離職金	629,424							
工員退休及離職金	83,520							
分擔員工保險費	787,584							

彙計表

107年度

單位：新臺幣元

其他獎金	退休及卹償金		資遣費	福 利 費					提繳費
	退休金	卹償金		分擔保險費	傷病醫藥費	提撥福利金	員工通勤交通費	其他福利費	
	344,736								
	11,520			369,000					
					1,720				
							68,040		
	712,944			787,584				16,000	
							181,440	128,000	
	629,424								
	83,520								
				787,584					

用人費用

中華民國

計畫及項目	合計	正式員額薪資	聘僱及兼職 人員薪資	超時工作報酬	津貼	獎金		
						年終獎金	績效獎金	考績獎金
員工通勤交通費	181,440							
其他福利費	128,000							

註：本表不包含臨時工員薪津。

彙計表

107年度

單位：新臺幣元

其他獎金	退休及卹償金		資遣費	福 利 費					提繳費
	退休金	卹償金		分擔保險費	傷病醫藥費	提撥福利金	員工通勤交通費	其他福利費	
							181,440	128,000	

臺北市地方教育發展基金－臺北市中正區忠孝國民小學

聘用及約僱人員明細表

中華民國107年度

單位：新臺幣元

區分及職稱	人數	擔任工作	聘用或約僱 起訖期間	薪點	年需經費	月 支					經費來源 及其科目
						小計	折合 金額	勞保 保險費	健康 保險費	離職 儲金	
合計	1				520,000						
約僱人員小計	1				520,000						
約僱人員(280)	1	辦理學校行政事務。	107/1/1-107/12/31	280	520,000	33,908	33,908				國民教育計畫

臺北市地方教育發展基金－臺北市中正區忠孝國民小學

40501481-77

單位（或計畫）成本分析表

中華民國107年度

單位：新臺幣元

計畫別	單位	單位成本	數量	預算數	說明
合計				84,177,881	
國民教育計畫				56,748,684	
學前教育計畫				6,021,003	
一般行政管理計畫				13,922,886	
建築及設備計畫				7,485,308	

臺北市地方教育發展基金－臺北市中正區忠孝國民小學

5年來主要業務計畫分析表

中華民國107年度

單位：新臺幣元

年 度 及 項 目	單 位	數 量	單位成本或 平均利(費)率	金 額	說 明
(本)年度預算數				62,769,687	
國民教育計畫				56,748,684	
學前教育計畫				6,021,003	
(上)年度預算數				60,273,436	
國民教育計畫				54,599,688	
學前教育計畫				5,673,748	
(前)年度決算數				65,520,907	
國民教育計畫				60,264,341	
學前教育計畫				5,256,566	
(104)年度決算數				65,354,466	
國民教育計畫				59,984,002	
學前教育計畫				5,370,464	
(103)年度決算數				65,157,087	
國民教育計畫				59,367,102	
學前教育計畫				5,789,985	

臺北市地方教育發展基金－臺北市中正區忠孝國民小學

40501481-79

固定項目明細表

中華民國107年度

單位：新臺幣元

項 目	取得成本/ 舉債數	以前年度累計折舊(耗)/長期投資評價/ 未攤銷溢(折)價	本年度增加	本年度減少	本年度提列折舊(耗)/ 長期投資評價變動數 /攤銷數	期末餘額
資產	21,878,859	15,489,287	2,500,596		1,782,378	7,107,790
機械及設備	13,238,447	8,635,557	2,163,996		1,197,407	5,569,479
交通及運輸設備	1,796,962	1,459,024			126,616	211,322
什項設備	6,778,250	5,369,912	300,600		442,813	1,266,125
電腦軟體	65,200	24,794	36,000		15,542	60,864

註：自93年度起本固定項目分開原則，將屬長期固定帳項另立帳類管理。